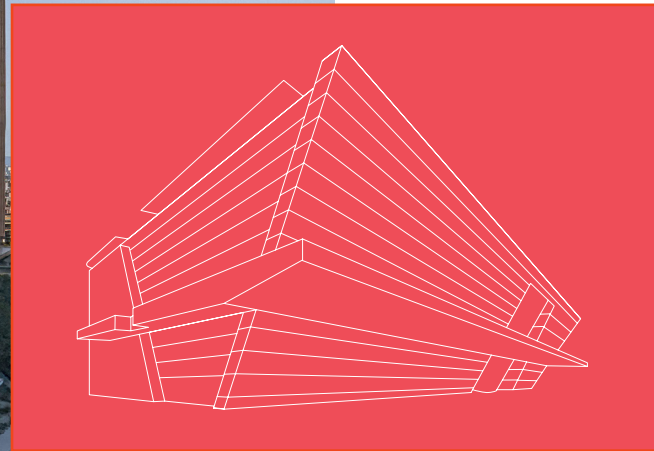




palais des congrès  
de paris

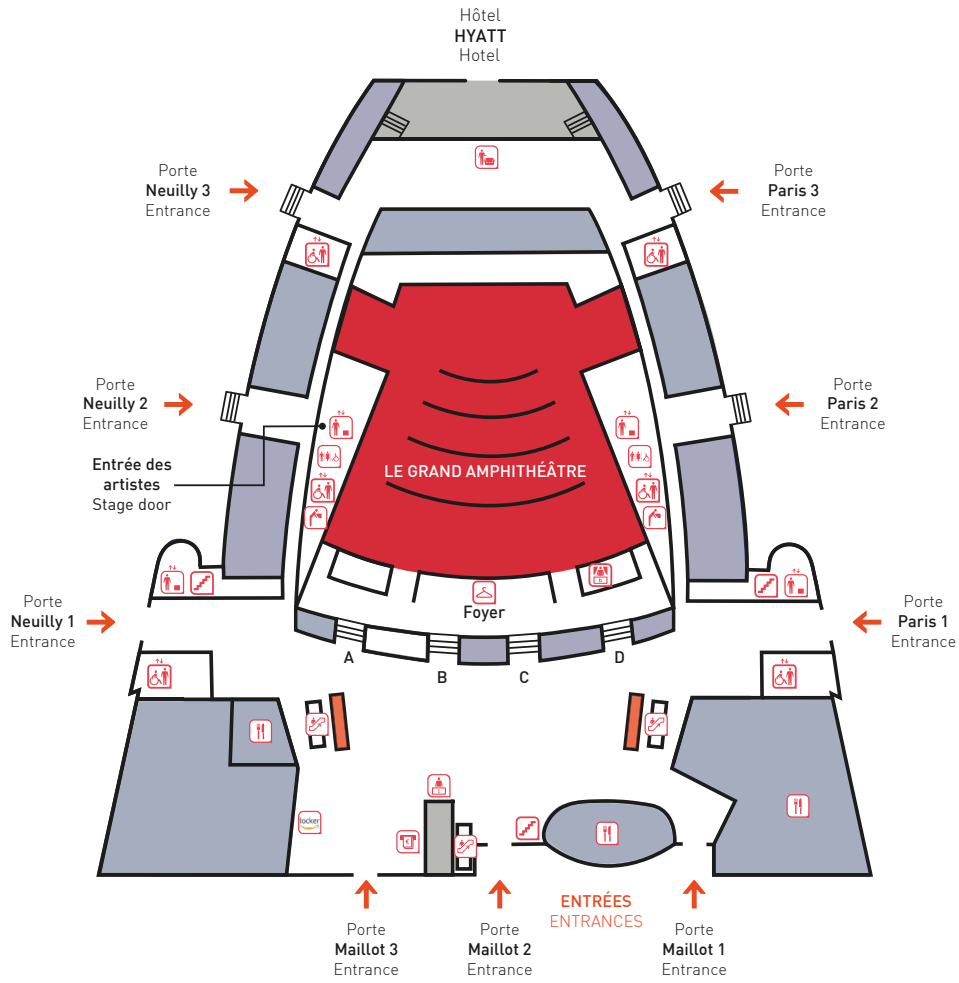
un site  VIPARIS



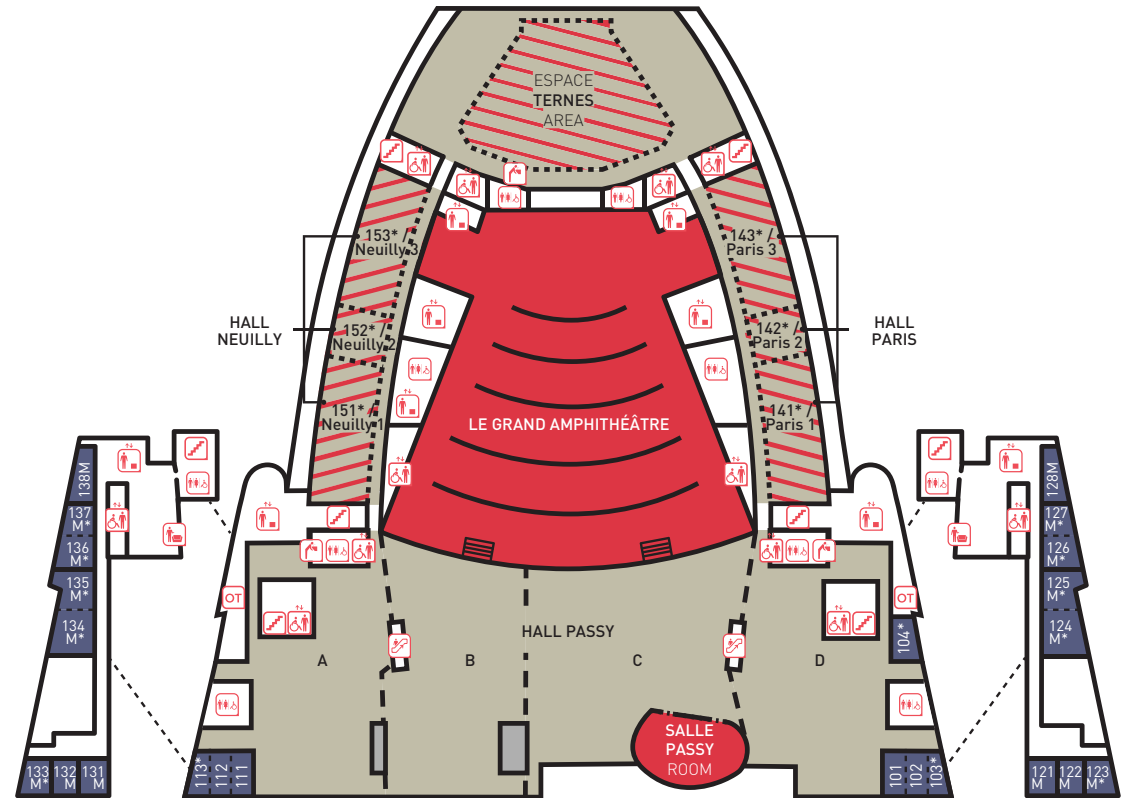
DÉTAILS TECHNIQUES  
Le Grand Amphithéâtre  
*TECHNICAL DETAILS*

Plans du site  
Venue floor plans

NIVEAU 0

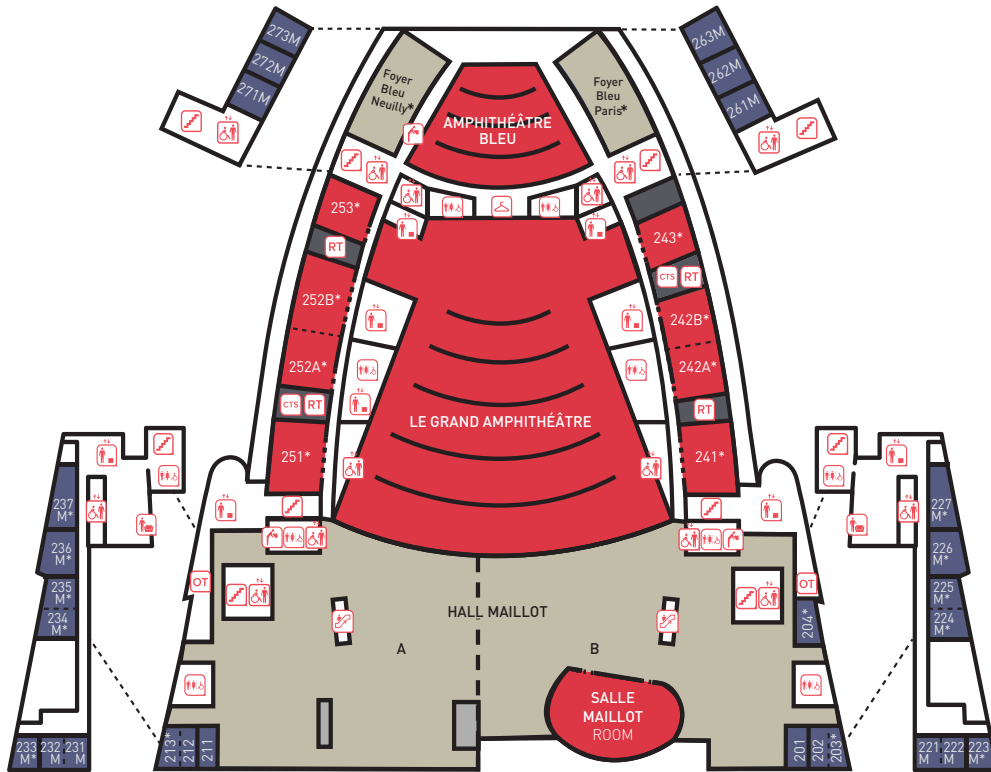


NIVEAU 1

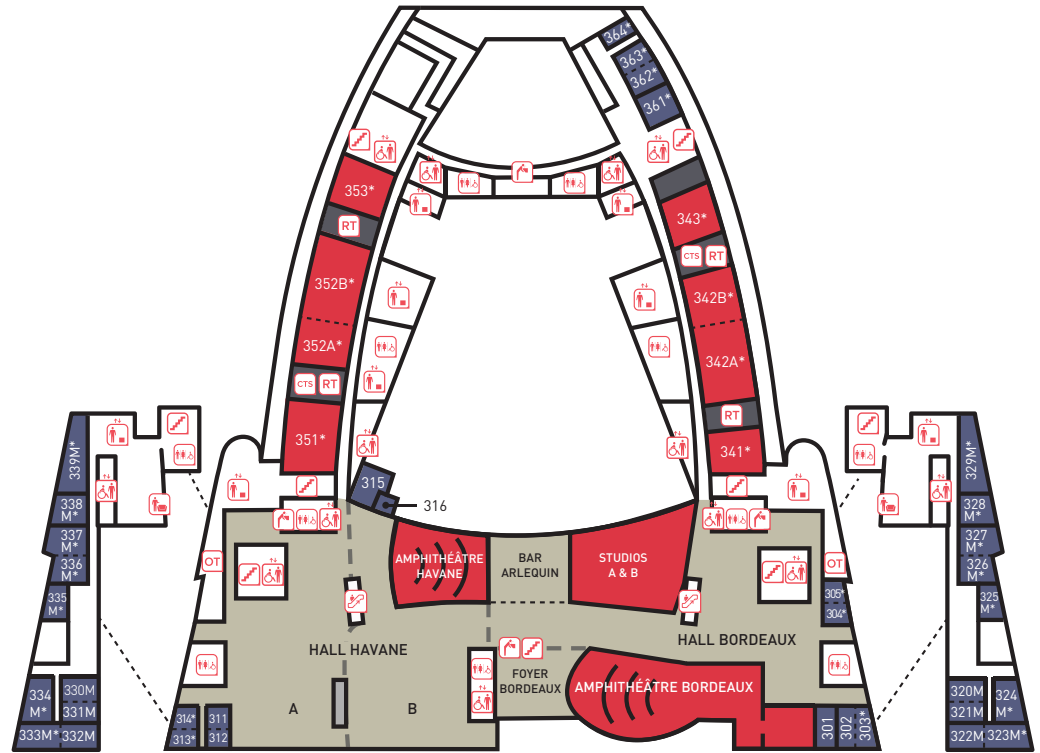


Plans du site  
Venue floor plans

NIVEAU 2



NIVEAU 3



services  
services



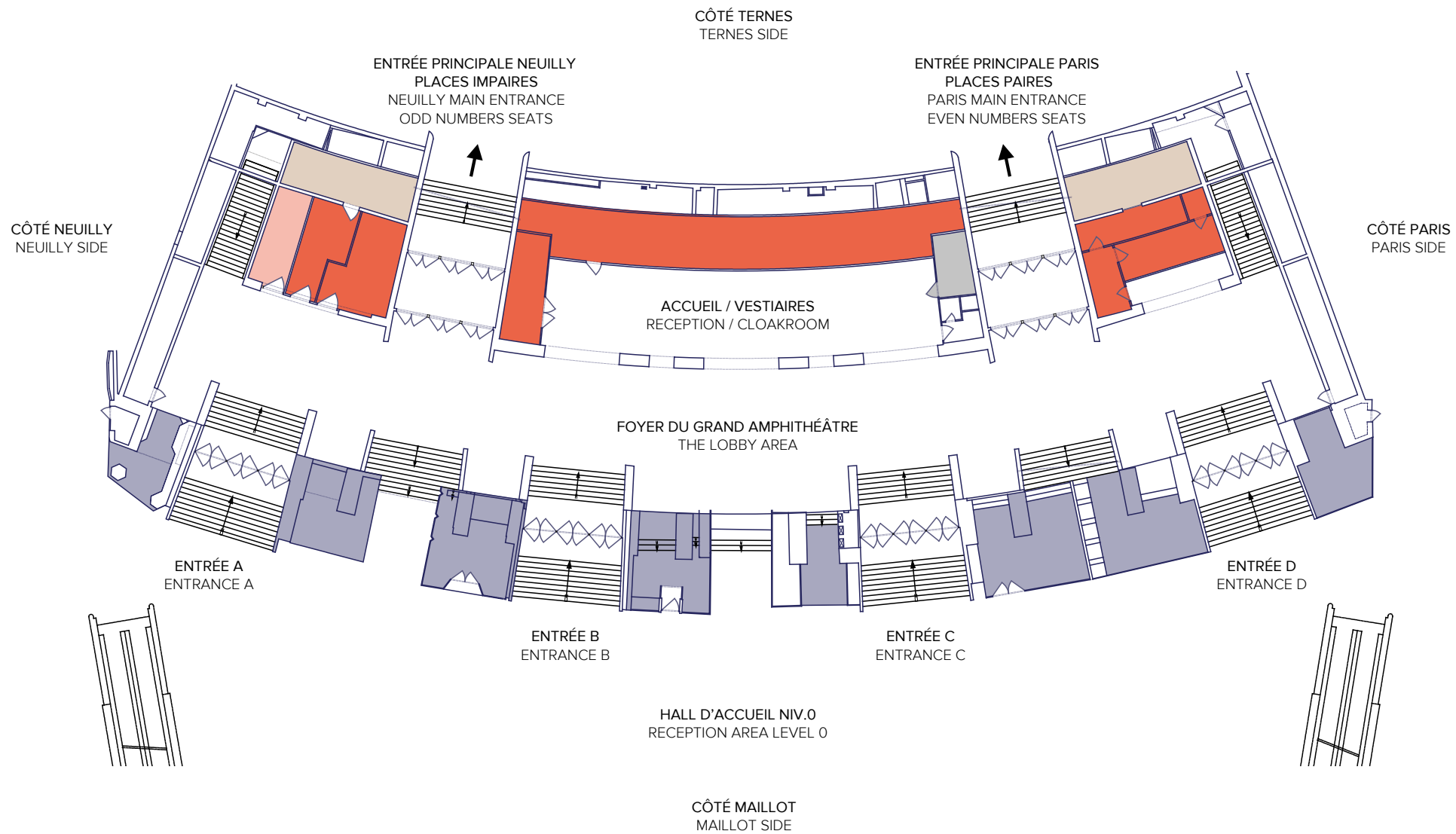
espaces  
spaces



Le foyer  
*The lobby*

---

Le foyer  
The lobby



Légende

- boutique
- local merchandising
- privé
- réserve client
- toilettes

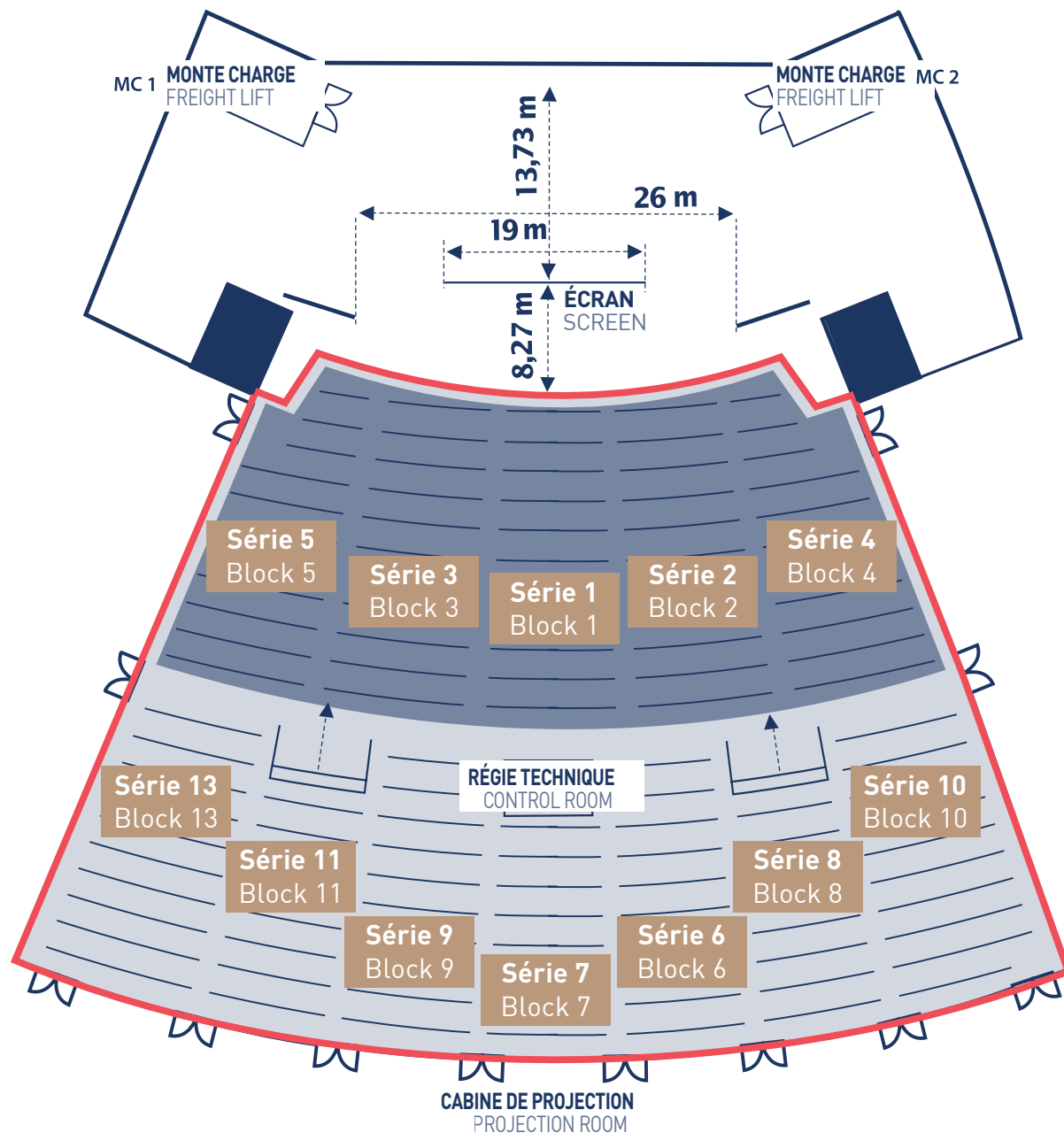
## Le foyer The lobby

CARACTÉRISTIQUES TECHNIQUES - TECHNICAL CHARACTERISTICS		
foyer	lobby	592 m <sup>2</sup> - sqm
profondeur	depth	des escaliers aux banques d'accueil vestiaire - from entrance stairs to cloakroom desks : 6m
largeur	width	du mur à mur - from wall to wall : +/- 60 m
hauteur maximale sous plafond	maximum floor to ceiling height	4,60 m
hauteur sous plafond - point le plus bas	minimum floor to ceiling height	2,45 m
point d'accroche	rigging point	non - no
charge au sol	maximum floor load	500 kg
revêtement au sol	floor covering	marbre - marble
portes d'accès au foyer	lobby access doors	4 portes d'accès depuis le niveau 0 (portes A, B, C et D) - 4 entrance doors from level 0 (doors A, B, C, and D)
portes d'accès à l'amphithéâtre	amphitheatre access doors	2 accès à l'amphithéâtre (fauteuils pairs / fauteuils impairs) - 3 portes par accès - 2 access to the amphitheatre (even seats / odd seats) - 3 doors per access
accès au niveau 1	access to level 1	2 accès (larges escaliers) pour rejoindre le hall Passy, niveau 1 - 2 access (large staircases) to reach the hall Passy, level 1
accès PMR	PRM access	non - no
PRESTATIONS TECHNIQUES - TECHNICAL SERVICES		
confort thermique	thermal comfort	chauffage ou climatisation - heating or air conditioning
ligne téléphonique	telephone line	sur devis - on request
connexion internet filaire	wired internet connection	sur devis - on request
arrivée et évacuation d'eau	water inlet and outlet	non - no
air comprimé	compressed air	non - no
arrivée des fluides	main connections	par le sol - from the floor
AMÉNAGEMENT - SPACE SET UP		
signalétique	signage	2 écrans au dessus de chaque porte d'accès au foyer (portes A, B, C et D = 8 écrans) 2 screens above the lobby access doors (doors A, B, C and D = 8 screens) 3 écrans au dessus de chaque accès à l'amphithéâtre (total = 6) 3 screens above the amphitheatre access (total = 6) 6 écrans au centre du foyer - 6 screens in the middle of the lobby
accueil	reception	12 banques vestiaire incluses dans le locatif - 12 cloakroom desks included in the rental Aménagement spécifique sur demande - Special fittings under request
vestiaire	cloakroom	1 vestiaire principal jusqu'à 2 000 cintres - 1 main cloakroom up to 2 000 hangers 2 extensions possibles, jusqu'à 300 cintres chacune - 2 extensions possible, up to 300 hangers each
restauration	catering	sous réserve de validation (pas d'office traiteur dédié et contraintes de sécurité) - subject to validation (no dedicated catering office and security constraints)
office traiteur	caterers'area	non - no

La salle  
*The amphitheatre*

---

La salle  
The amphitheatre



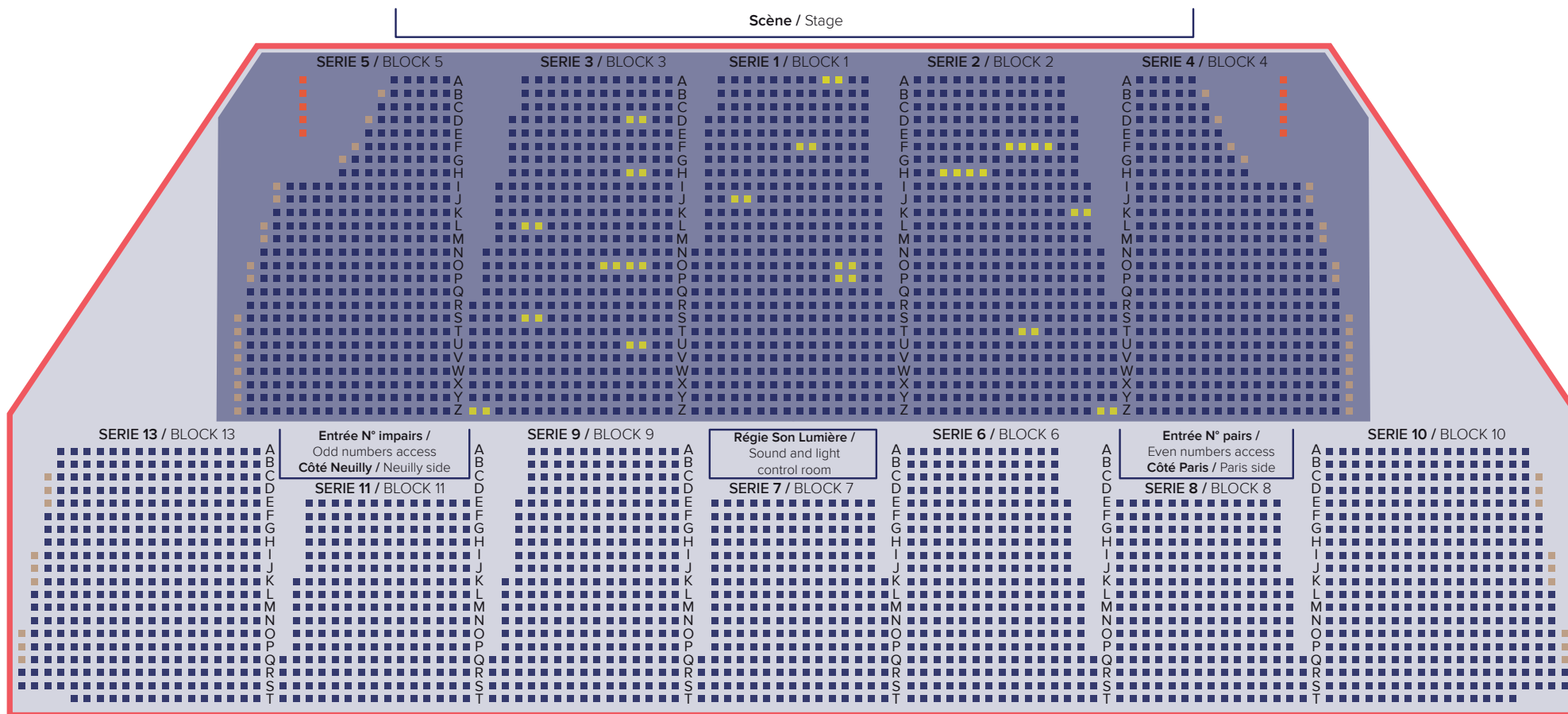
### Légende / Legend

- Demi-jauge : 1 813 places dont 36 strapontins et 10 emplacements PMR  
1/2 capacity : 1 813 seats, 36 folding seats included and 10 PRM spaces
- Jauge complète : 3 723 places dont 54 strapontins et 10 emplacements PMR  
Full capacity : 3 723 seats, 54 folding seats included and 10 PRM spaces



Légende / Legend

- Fauteuils / Seats
- Strapontins / Folding seats
- Demi-jauge / 1/2 capacity
- Emplacements PMR / PRM Spaces
- Jauge complète / Full capacity
- Places de servitude / Easement seats  
(Spectacles uniquement / Shows only)



	SÉRIE 1 BLOCK 1	SÉRIE 2 BLOCK 2	SÉRIE 3 BLOCK 3	SÉRIE 4 BLOCK 4	SÉRIE 5 BLOCK 5	SÉRIE 6 BLOCK 6	SÉRIE 7 BLOCK 7	SÉRIE 8 BLOCK 8	SÉRIE 9 BLOCK 9	SÉRIE 10 BLOCK 10	SÉRIE 11 BLOCK 11	SÉRIE 13 BLOCK 13	TOTAL DEMI-JAUGE 1/2 CAPACITY TOTAL	TOTAL JAUGE COMPLÈTE FULL CAPACITY TOTAL
CAPACITÉ TOTALE TOTAL CAPACITY	375	375	375	326	326	270	222	222	270	343	222	343	1813	3723
DONT / INCLUDING														
FAUTEUILS ARMCHAIRS	375	375	375	308	308	270	222	222	270	334	222	334	1777	3669
STRAPONTINS FOLDING SEATS	0	0	0	18	18	0	0	0	0	9	0	9	36	54
EMPLACEMENTS PMR - XXL PRM - XXL SPACES	0	0	0	5	5	0	0	0	0	0	0	0	10	10

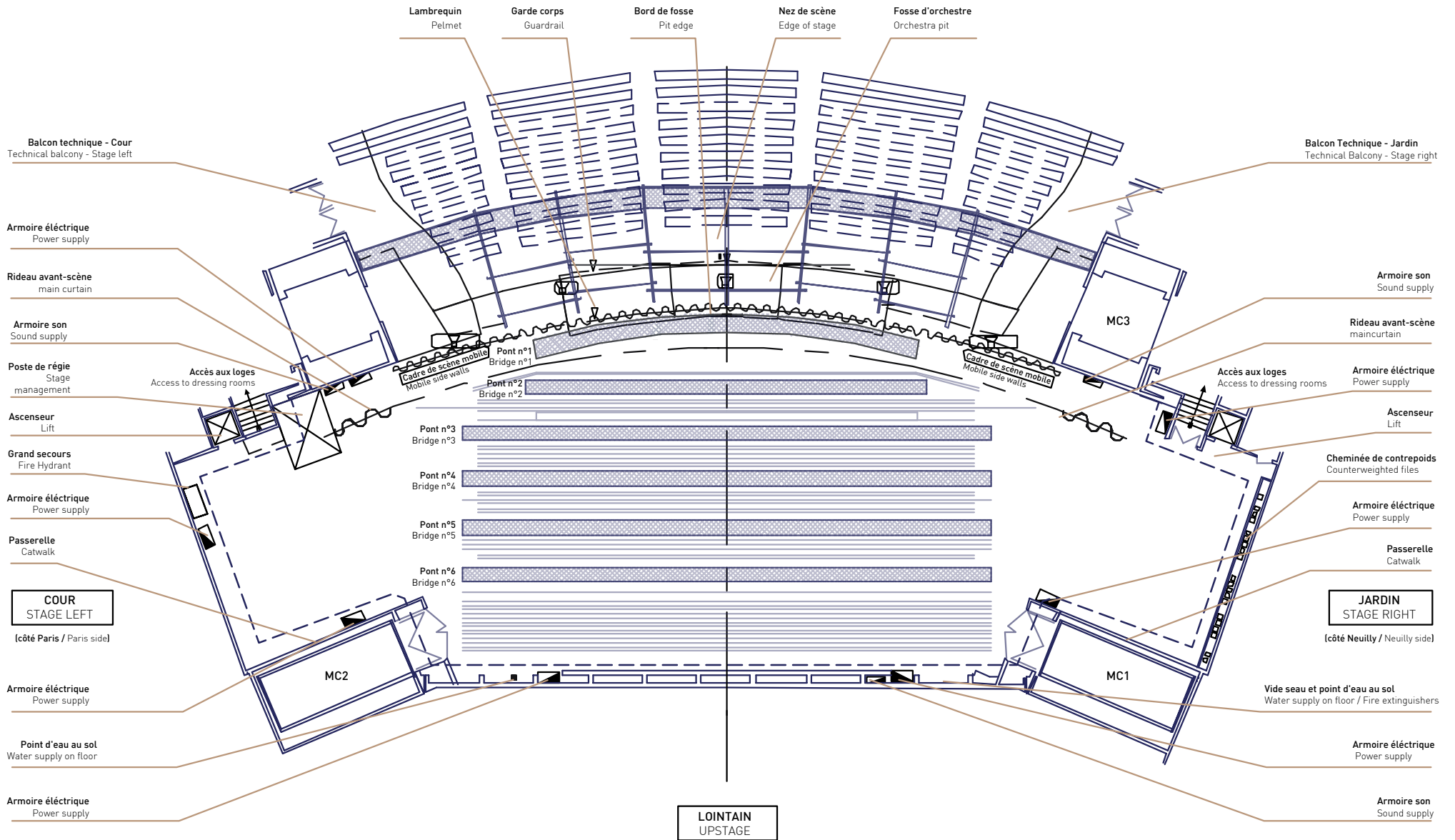
La salle  
The amphitheatre

CARACTÉRISTIQUES TECHNIQUES - TECHNICAL CHARACTERISTICS		
amphithéâtre	amphitheatre	1 813 places + 10 emplacements PMR en 1/2 jauge - 1 813 seats + 10 PRM spaces half capacity 3 723 places + 10 emplacements PMR en jauge pleine - 3 723 seats + 10 PRM spaces full capacity
rideau de jauge	partition curtain	7 rideaux ajustables - occultations possibles : série 6 à série 13 7 adjustable curtains - possible occultations: block 6 to block 13
profondeur	depth	49,30 m
largeur	width	36 à - to 73 m
hauteur	height	salle avant : 14 à 17 m - salle arrière : 3 à 8 m - front section: 14 to 17 m - rear section : 3 to 8 m
fauteuils	seating	fauteuils en tissus rouge, orange ou fuschia - red, orange or purple fabric seats
enlèvement de fauteuils	seat removal	les fauteuils des 7 premiers rangs des séries 1 à 5 (372 fauteuils) peuvent être retirés the seats in the first 7 rows of series 1 to 5 (372 seats) can be removed
revêtement au sol	floor covering	linoléum - linoleum
galeries techniques	technical galleries	au-dessus du proscenium : rails d'accrochage pour système de levage (600 kg/rail) passerelle d'avant scène avec lisses de fixation pour projecteurs (50 kg/mètre linéaire) - above the proscenium arch: suspension rails for rigging systems (600 kg/rail) forestage catwalk with spotlight bars (50 kg/linear metre) murs acoustiques latéraux - acoustic side walls balcons équipés de projecteurs lumière - balconies with spotlight bars milieu de salle : passerelle technique avec lisses de fixation pour projecteurs. emplacement pour projecteurs de poursuite mid-house: catwalk with spotlight bars. location for follow spots au-dessus des régies : 1 pont technique (longueur 7 m) - 500 kg à répartir sur la longueur totale above the control rooms: 1 technical bridge (length 7m) - 500 kg to spread on the total length
consoles de son et d'éclairage en salle	sound and lighting consoles in the amphitheatre	régie son à 27 m du bord de scène - sound console located 27 m from the edge of the stage régie lumière à 29 m du bord de scène - lighting console located 29 m from the edge of the stage éclairage architectural LEDs RGBW projecteur modèle Ambiane Anolis - architectural lighting LEDs RGBW spotlight model Ambiane Anolis
équipements de confort et de sécurité	comfort and safety equipment	Boucles à Induction Magnétique (BIM), diffusion du son pour personnes mal-entendantes équipées de récepteurs compatibles magnetic induction loop technology to broadcast sound to persons with hearing impairments wearing compatible receivers dispositif limiteur de pression acoustique (protection du public contre les nuisances sonores élevées) acoustic pressure limiter system (to protect the public from high sound levels)
accès PMR	PRM access	oui - yes 10 emplacements pour fauteuils roulants - 10 spaces for wheelchairs
PRESTATIONS TECHNIQUES - TECHNICAL SERVICES		
confort thermique	thermal comfort	chauffage ou climatisation - heating or air conditioning
cabines de traduction	simultaneous translation booths	6 (accès par le niveau 3 - access on level 3)
ligne téléphonique	telephone line	sur devis - on request
connexion internet filaire/ Wi-Fi	wired internet connection/ Wi-Fi	sur devis - on request
arrivée et évacuation d'eau	water inlet and outlet	non - no
air comprimé	compressed air	non - no
arrivée des fluides	main connections	par le sol - from the floor

La scène  
*The stage*

---

# La scène The stage





L'effectif cumulé admissible dans les loges ET sur scène est de 211 personnes au total  
The total number of people allowed in the dressing rooms AND on stage is 211

CARACTÉRISTIQUES TECHNIQUES - TECHNICAL CHARACTERISTICS		
surface totale	floor space	1 200 m <sup>2</sup> - sqm
aire de jeu avec proscenium	acting area and proscenium	600 m <sup>2</sup> - sqm
scène en version Congrès profondeur	"stage congress version depth"	200 m <sup>2</sup> - sqm 8,57 m
plancher	floor	horizontal - contre-plaqué de 18 mm sur parquet de sapin - peinture noire horizontal - 18 mm plywood on deal floor - painted black
charge au sol	floor load	500 kg / m <sup>2</sup>
fosse d'orchestre	orchestra pit	mobile en 3 éléments - adjustable with 3 platforms surface mobile : 51 m <sup>2</sup> - platform area : 51 sqm surface totale : 120 m <sup>2</sup> - total area : 120 sqm
proscenium	proscenium	devant rideau de scène (pas de rideau de fer) - in front of the main curtain (no fire wall) profondeur du nez de scène au rideau - depth from the front of the stage to the main curtain: 4,50 m largeur moyenne de mur à mur en coulisses - Average width from wall to wall backstage: 57 m
escaliers	stairs	de chaque côté de la fosse d'orchestre, couverts par 5 éléments amovibles on either side of the orchestra pit, covered by 5 removable blocks
rideau d'avant-scène	main curtain	motorisé à vitesse variable à 4,50 m du bord de la scène motorized, variable speed at 4.50 m from edge of stage
pendrillons, frises et fond	legs, borders and backdrop	velours noir - black velvet pendrillons - leg size : h = 14 m / l - w = 6 m frises - borders size : 30 m x 5 m taps - tabs : 13 m x 30 m
écran polichinelle	roll-up screen	toile de projection de face sur enroulement polichinelle à 8,27 m du bord de la scène dimensions image : 19 m x 9 m maximum front projection screen on polichinelle roll 8.27m from stage edge picture size : 19m x 9m maximum
régie de scène	stage control room	pupitre de régie (côté cour) - control console (stage left) commande de rideau de scène - main curtain control centrale de communication avec toutes les régies : lumière, son, machinerie, vidéo et toutes les salles du Palais des Congrès intercom with lighting, sound, video and stage machinery control positions, and with all the venue conference rooms appels vers les loges - calls to dressing rooms liaisons avec : l'entrée de salle, la sécurité, le contrôle des spectacles, les caisses et services internes links to : theatre entrance, security, box office and internal services
hauteur sous lambrequin	height under teaser	10,16 m
largeur du cadre	width of proscenium arch	de 22 m à 26 m - from 22 to 26 m
profondeur au centre	depth in centre	22 m
longueur des porteuses	length of fly-bars	de 27 m à 29 m - from 27 to 29 m
hauteur sous gril	height on grid	18 m
porteuses manuelles	manual fly-bars	14 porteuses - 500 kg à répartir sur la longueur totale 1 porteuse (n°3) - 150 kg à répartir sur la longueur totale 14 manual fly-bars - 500 kg to spread on the total length 1 manual fly-bar (No 3) - 150 kg to spread on the total length

## La scène The stage

hauteur des porteuses manuelles	height of manual fly-bars	17,15 m
porteuses motorisées	motorized fly-bars	22 porteuses motorisées à vitesse variable - 750 kg à répartir sur la longueur totale 22 motorized fly-bars, variable speed - 750 kg to spread on the total length
hauteur des porteuses plafonnées motorisées	height of motorized fly-bars	17,30 m
pont lumière	lighting bridge	pont 1 : 1 500 kg- ponts 2 à 6 : 1 000 kg - charge à répartir sur la longueur totale, en tenant compte des équipements déjà en place bridge 1 : 1 500 kg- bridges 2 to 6 : 1 000 kg- weight to spread on the total length, taking into account existing equipment en fixe sur chaque pont lumière - fixed on each lighting bridge: <ul style="list-style-type: none"> <li>• 25 lignes graduées 3 kW - 25 dimmers 3kW</li> <li>• 4 lignes graduées 5 kW - 4 dimmers 5kW</li> <li>• 1 Luminode 2</li> </ul>
<b>ACCÈS PMR, LIVRAISONS ET MONTE-CHARGES - PRM ACCESS, DELIVERIES AND FREIGHT LIFTS</b>		
accès PMR	PRM access	oui - yes
aire de livraison	delivery access	accès à la gare de livraison soumis à l'enregistrement préalable des véhicules sur notre plateforme access to delivery areas is subject to vehicle pre-registration : LOGIPASS - <a href="http://logipass.viparis.com">http://logipass.viparis.com</a> hauteur maximale - maximum height : 4,20m
dimensions des monte-charges (p x h x l)	freight lift dimensions (d x h x w)	MC1 : 7,60 x 2,35 x 2,36 m MC2 : 7,60 x 2,35 x 2,36 m MC3 : 1,60 x 2 x 2,30 m (porte d'accès - access door : 2,02 m x 1,37 m) seul le MC2 dessert le niveau -3 des loges - only the MC2 serves the dressing rooms level -3
charge maximale du monte-charge	freight lift maximum load	MC1 : 12,3 tonnes - tons MC2 : 4 tonnes - tons MC3 : 2,5 tonnes - tons
<b>PRESTATIONS TECHNIQUES - TECHNICAL SERVICES</b>		
écran cyclo	cyclorama screen	sur devis - on request écran plastique face/rétro 24 x 10 m - large perforated screen - back projection 24 x 10 m
praticable	riser	sur devis - on request
ligne téléphonique	telephone line	sur devis - on request
connexion internet filaire	wired internet connection	sur devis - on request
arrivée et évacuation d'eau	water inlet and outlet	selon faisabilité - upon feasibility sur devis - on request
air comprimé	compressed air	non - no
arrivée des fluides	main connections	par le sol - from the floor

La lumière et le son  
*Lighting and sound system*

---

La lumière et le son  
Lighting and sound system

LUMIÈRE - LIGHTING		
console lumière	lighting control desk	Sapphire Touch , 8 sorties DMX + Réseau ArtNet au centre de la salle, à 29 m du bord de scène Sapphire Touch , 8 DMX outputs + Config ArtNet in the middle of the room, 29 m from the edge of the stage
gradateurs	dimmers	372 circuits gradués de 3 kw 16 A - 372 x 16-amp 3 kw dimmer circuits 140 circuits gradués de 5 kw, connecteurs P17 32A - 140 x 32-amp 5 kw dimmer circuits with P17 connectors
projecteurs	floodlights	50 PC Scenilux 1000 W emplacements fixes sur 4 tours latérales mobiles - 50 x 1,000 W Scenilux PC fixed location on 4 mobile side towers Passerelle poursuite : 30 découpes RJ 710 SX2 2,5 kW - Followspot Bridge: 30 RJ 710 SX2 2.5 kW profile spots Plafond N°2 : 15 découpes RJ 714 SX2 2,5 kW - Ceiling No. 2: 15 RJ 714 SX2 2.5 kW profile spots Passerelle OP : 2 découpes 1 kW escalier de scène + 8 BT 500 W points micros salle + 10 T8 éclairage public - OP Bridge: 2 x 1 kW profile spots for stage stairs + 8 BT 500 W microphone points in the hall + 10 T8 public lighting Balcons + balconnets jardin / cour : 2 x 6 PC RJ HPC329 2,5 kW FOH latéraux + 2 x 10 découpes RJ 714 SX2 2,5 kW + 2 x 18 T8 éclairage public - Balconies + side balconies (stage left/right): 2 x 6 PC RJ HPC329 2.5 kW FOH side lights + 2 x 10 RJ 714 SX2 2.5 kW profile spots + 2 x 18 T8 public lighting Pont N°1 : 16 HPC 329 2,5 kW + 7 découpes 714 SX2 1er rang - Bridge No. 1: 16 HPC 329 2.5 kW + 7 RJ 714 SX2 profile spots (first row) Pont N°2 : 14 découpes RJ 714 SX2 2,5 kW + 12 RJ HPC 329 2,5 kW - Bridge No. 2: 14 RJ 714 SX2 2.5 kW profile spots + 12 RJ HPC 329 2.5 kW PC fixtures Pont N°3 : 18 découpes RJ 714 SX2 2,5 kW + 16 RJ HPC 329 2,5 kW - Bridge No. 3: 18 RJ 714 SX2 2.5 kW profile spots + 16 RJ HPC 329 2.5 kW PC fixtures Pont N°4 : 18 découpes RJ 714 SX2 2,5 kW + 16 RJ HPC 329 2,5 kW - Bridge No. 4: 18 RJ 714 SX2 2.5 kW spotlights + 16 RJ HPC 329 2.5 kW PC fixtures Pont N°5 : 16 RJ HPC 329 2,5 kW - Bridge No. 5: 16 RJ HPC 329 2.5 kW PC fixtures Pont N°6 : 16 RJ HPC 329 2,5 kW - Bridge No. 6: 16 RJ HPC 329 2.5 kW PC fixtures
MATÉRIEL COMPLÉMENTAIRE LUMIÈRE - LIGHTING ADDITIONAL EQUIPMENT		
projecteurs de poursuite	Follow spots	sur devis - on request 4 JULIAT Cyrano 2.5 kW, lampe HMI - emplacements fixes : passerelle poursuite 4 JULIAT Cyrano - 2.5 kW HMI lamp - fixed locations on follow spots catwalk
projecteurs asservis	moving lights	sur devis - on request
machine à fumée	fog/smoke machine	sur devis - on request
SONORISATION - SOUND SYSTEM		
microphones	microphones	<ul style="list-style-type: none"> <li>• Shure : Beta 52 / 57 / 58 / 91 / 98 - KSM 141 - Sm 57 / 58 / 91 - MX 418</li> <li>• AKG : C 535 EB - C 414 - 451</li> <li>• ElectrovoicE : PL 80 - PL 20</li> <li>• Audiotechnica : AT 857 QL (col de cygne - gooseneck) - AT4050</li> <li>• Schoeps : CMC5 CMC6 (capsules MK5-MK2S-MK21)</li> <li>• Sennheiser : MD 409 U / MD 421 U</li> <li>• Audix : D2 - D4 - D6</li> </ul> 15 boîtiers - cases : DI BOX Radial J48 / DI SCV / DI BSS NEUMANN KM 184 - DPA 4099 + pinces - clips
diffusion L. Acoustics	L. Acoustics sound system	systèmes suspendus - hanging systems 1 cluster central : 12 x KARA - 1 central cluster: 12 x KARA 2 clusters jardin/cour : 10 x K2 - 4 x SB28 cardio - 2 stage left - stage right clusters: 10 x K2 - 4 x SB28 cardio 2 systèmes au sol jardin/cour : 4 x ARCS II + 2 SB28 - 2 stage left - stage right on stage systems: 4 x ARCS II + 2 SB28 bandeau de scène : 8 x 8 XT / 6 KIVA - Front Fill : 8 x 8 XT / 6 KIVA Diffusion ambiances latérales : 3 x EX 115 par côté - lateral ambience sound: 3 x EX 115 on each side
puissance	amplification	unités de contrôle : Processeurs P1 L.ACOUSTICS gérés par L.A Network amplificateurs : L.ACOUSTICS LA8 + LA12X gérés par le L.A Network  control units: P1 L.ACOUSTICS processors managed by L.A Network amplifiers: L.ACOUSTICS LA8 + LA12X managed by L.A Network



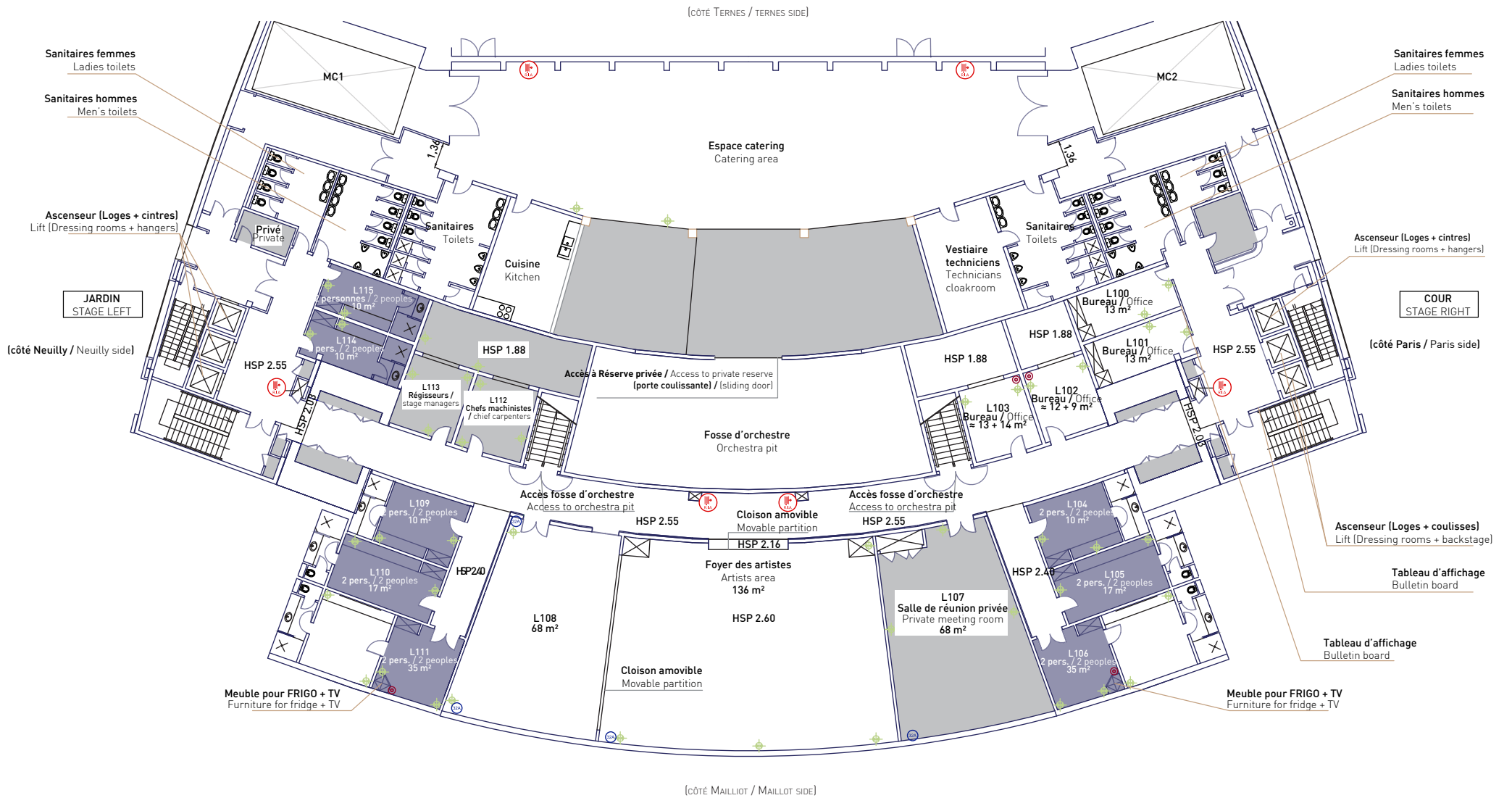
console de mixage numérique	sound control desk	<p>SSL Live 500 plus (Solid State Logic) au centre de la salle à 27 m du bord de scène - SSL Live 500 plus (Solid State Logic) in the middle of the room, 27 m from the edge of the stage</p> <ul style="list-style-type: none"> <li>• 64 entrées universelles analogiques + 32 entrées AES3 (sur scène) - 64 universal inputs + 32 in-lines AES3 (on stage)</li> <li>• 32 entrées universelles analogiques + 16 entrées AES3 (console) - 32 outputs+ 16 in-lines AES3 (console)</li> <li>• MADI IN / OUT: 2x duplex 96k frame 96 redondés - MADI IN / OUT: 2x redundant duplex 96k frame 96</li> <li>• 64 sorties analogiques + 32 sorties AES3 (sur scène) - 64 analog outputs + 32 in-lines AES3 (on stage)</li> <li>• 32 sorties analogiques + 16 sorties AES3 (console) - 32 analog outputs + 16 in-lines AES3 (console)</li> </ul> <p>• connexions avec les autres salles et amphis du Palais des Congrès de Paris - connections with other conference rooms and amphitheatre within the Palais des congrès</p>
retours de scène	stage monitor speakers	<p>X8 X15 HIQ Yamaha MS202 amplifiées - amplified Yamaha MS202</p>
intercom filaire	wired intercom	<p>Système R.T.S - RTS system 2 réseaux indépendants à 2 canaux - 2 independent 2-channel networks distribution câblée vers tous les postes de travail - cabled distribution to all workstations casques Beyer DT280 / casques ASL HS 1D + Body Pack BP 325 - Beyer DT 280 / ASL HS 1D + Body Pack BP 325 headsets système d'interface (Clearcom, ...) - Interface system (Clearcom, ...) interconnexion avec tous les espaces du Palais des Congrès de Paris - Interconnection with all the spaces of the Palais des Congrès de Paris</p>
lecteur multimédia	multimedia player	2 lecteurs multimédia Ableton live - 2 multimedia players Ableton live
effets périphériques	surrounding effects	1 Eventide H 3000 S multi-effets - 1 multi-effect Eventide H3000S 1 digital reverb. M 5000. TC Electronic - 1 TC Electronic M5000 digital reverb
<b>MATÉRIEL COMPLÉMENTAIRE SONORISATION - ADDITIONAL SOUND SYSTEM EQUIPMENT</b>		
microphones HF	wireless microphones	<p>sur devis - on request Shure diversity HF : HF main - wireless handheld UR2 capsules SM87, KSM9 ou - or Beta 58 HF cravate - wireless lavalier mic UR1 capsules WL185</p> <p>Pour un complément de microphonie HF : attribution d'un plan de fréquences accordé par le Palais des Congrès de Paris Additional wireless microphones will require the allocation of a frequency plan in agreement with the Palais des Congrès de Paris</p>
intercom HF	wireless intercom	<p>sur devis - on request poste intercom HF - wireless intercom stations</p>
lecteur / enregistreur	players / recorders	<p>sur devis - on request enregistrement stéréo MP3 et multi-pistes - stereo and multi track recording</p>

Les loges  
*The dressing rooms*

---


# Loge du Niveau -1

## Dressing room level -1




### Légende


### Legend

- 

connecteur VDI  
VDI connector
- 

loge  
dressing room
- 

Penderie Fixe  
Wardrobe static
- 

Pilier  
Pillar
- 

Prise 32A - 380V  
32A - 380V Socket
- 

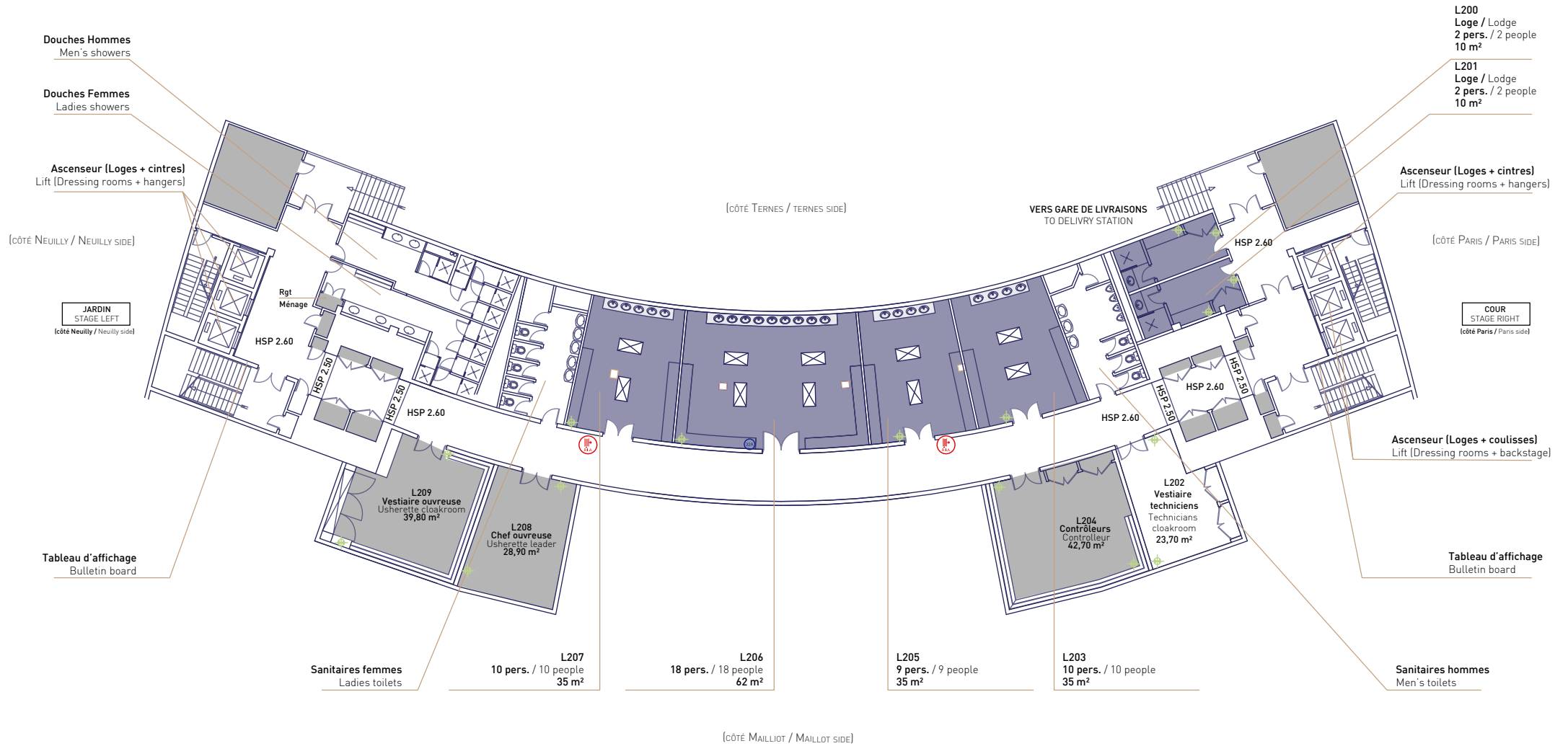
Prise TV  
TV Socket
- 

privé  
private
- 

Robinet d'Incendie Armé  
Fire Hose Cabinets

# Loge du Niveau -2

## Dressing room level -2



### Légende Legend



connecteur VDI  
VDI connector



loge  
dressing room



Penderie Fixe  
Wardrobe static



Pilier  
Pillar



Prise 32A - 380V  
32A - 380V Socket



Prise TV  
TV Socket



privé  
private

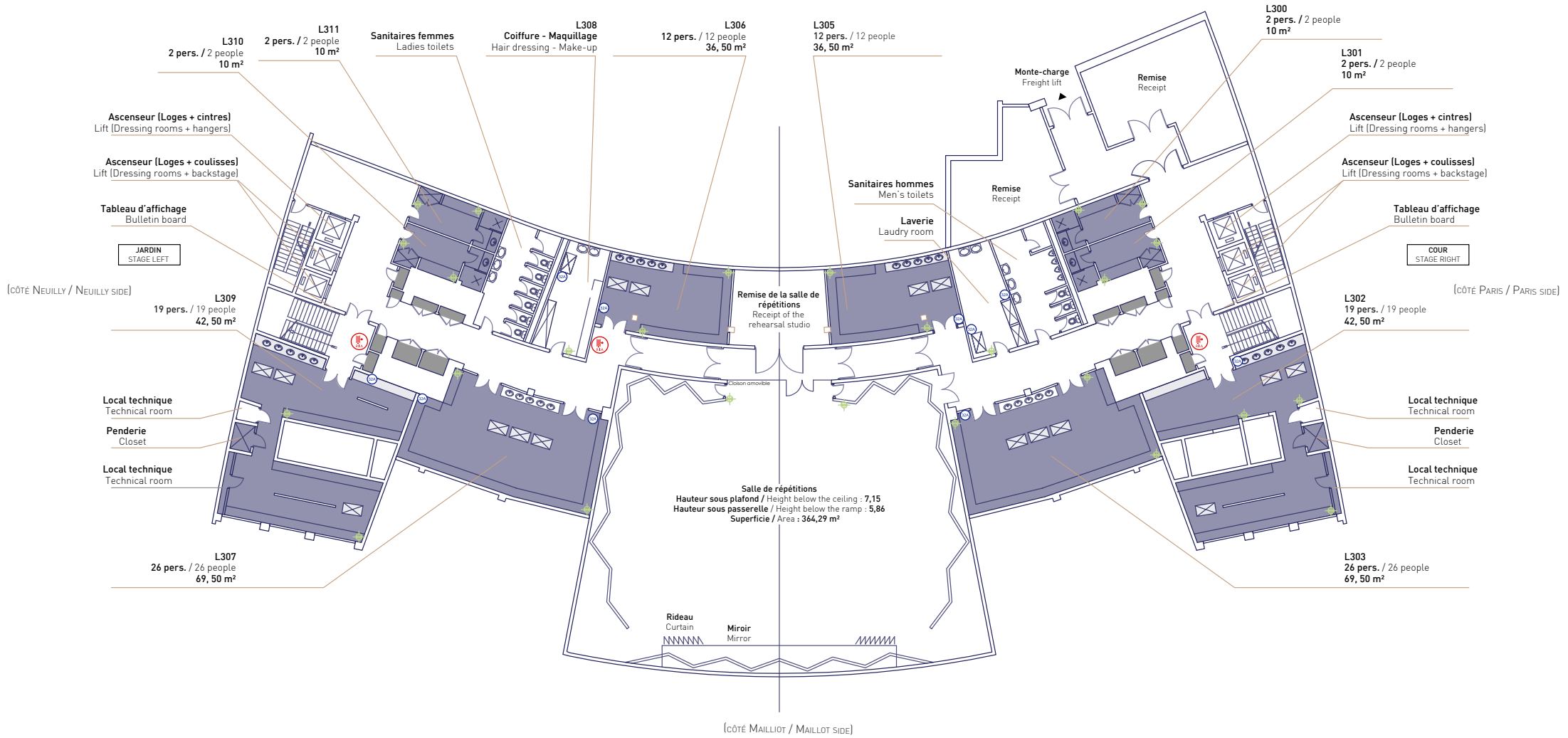


Robinet d'Incendie Armé  
Fire Hose Cabinets

# Loge du Niveau -3









## Dressing room level -3

(CÔTÉ TERNES / TERNES SIDE)



### Légende

#### Legend

-  **connecteur VDI**  
VDI connector
-  **loge**  
dressing room
-  **Penderie Fixe**  
Wardrobe static
-  **Pilier**  
Pilliar
-  **Prise 32A - 380V**  
32A - 380V Socket
-  **Prise TV**  
TV Socket
-  **privé**  
private
-  **Robinet d'Incendie Armé**  
Fire Hose Cabinets

## Les loges Dressing rooms



L'effectif cumulé admissible dans les loges ET sur scène est de 211 personnes au total

The total number of people allowed in the dressing rooms AND on stage is 211

Son témoin et appel général reçus à tous les niveaux - accès à la scène par 6 ascenseurs et 2 escaliers

Sound monitoring and curtain calls received at all levels - access to the stage by 6 lifts and 2 staircases

FONCTION - FUNCTION		NOM - NAME	M <sup>2</sup> - SQM	CAPACITÉS - CAPACITIES*	CARACTÉRISTIQUES - CHARACTERISTICS
<b>NIVEAU - LEVEL -1</b>					
entrée des artistes	stage door	entrée des artistes	-	-	
foyer des artistes	green room	foyer des artistes	136		cloison amovible avec L108 - removable wall L108 side
espace catering	catering area	espace catering	150	80	office équipé 27 m <sup>2</sup> - equipped kitchen 27 sq. m (cuisson sur place non autorisée - on-site cooking forbidden)
bureau	office	L100, L101	13	2 - 4	bureaux équipés de mobilier Viparis offices equipped with Viparis furniture
bureau	office	L102	12 + 9	2 - 4	
bureau	office	L103	13 + 14	2 - 4	
loges	dressing rooms	L104	10	2	salle d'eau attenante (douche + lavabo + wc) separate shower room (shower + washbasin + toilet)
loges	dressing rooms	L105	17	2	
loges	dressing rooms	L106	35	2	salon et salle d'eau (douche + lavabo + wc) attenants separate living room and shower room (shower + washbasin + toilet)
Salle de réunion Bureau	meeting room office	L107			espaces privés - private areas
Espace polyvalent	Multipurpose room	L108	68		cloison amovible avec L108 - removable wall L108 side
loges	dressing rooms	L109	10	2	salle d'eau attenante (douche + lavabo + wc) separate shower room (shower + washbasin + toilet)
loges	dressing rooms	L110	17	2	
loges	dressing rooms	L111	35	2	salon et salle d'eau (douche + lavabo + wc) attenants separate living room and shower room (shower + washbasin + toilet)
Bureaux régisseur et chef machiniste	stage manager and chief carpenter offices	L112, L113			espaces privés - private areas
loges	dressing rooms	L114, L115	10	2	salle d'eau attenante (douche + lavabo + wc) separate shower room (shower + washbasin + toilet)
<b>NIVEAU - LEVEL -2</b>					
loges	dressing rooms	L200, L201	10	2	salle d'eau attenante (douche + lavabo + wc) separate shower room (shower + washbasin + toilet)
vestiaire	changing room	L202	23,70	10	
loges	dressing rooms	L203	35	10	lavabos - washbasins

## Les loges Dressing rooms

FONCTION - FUNCTION		NOM - NAME	M <sup>2</sup> - SQM	CAPACITÉS - CAPACITIES*	CARACTÉRISTIQUES - CHARACTERISTICS
vestiaire	changing room	L204	42,70	15	espace privé - vestiaire des contrôleurs private area - cloakroom for ushers
loges	dressing rooms	L205	35	9	lavabos - washbasins
loges	dressing rooms	L206	62	18	
loges	dressing rooms	L207	35	10	
bureau	office	L 208	28,90	10	espace privé - bureau chef ouvreuse private area - usherette office
vestiaire	changing room	L 209	39,80	15	espace privé - vestiaire ouvreuses private area - changing room for usherettes
douches femmes	women showers	douches		5	cabines individuelles - single cabin
douches hommes	men showers	douches		5	cabines individuelles - single cabin
<b>NIVEAU - LEVEL -3</b>					
loges	dressing rooms	L300, L301	10	2	salle d'eau attenante (douche + lavabo + wc) separate shower room (shower + washbasin + toilet)
loges	dressing rooms	L302	42,50	19	lavabos - washbasins
loges	dressing rooms	L303	69,5	26	lavabos - washbasins
laverie	laundry	L304	20	5	bacs à laver et raccordements pour machines (machines non fournies) laundry sinks and connections for machines (machines not provided)
loges	dressing rooms	L305	36,50	12	lavabos - washbasins
loges	dressing rooms	L306	36,50	12	
loges	dressing rooms	L307	69,50	26	
coiffure / maquillage	hairdressing / make-up	L308	18	5	miroirs et bacs à laver - mirrors and laundry sinks
loges	dressing rooms	L309	42,50	19	lavabos - washbasins
loges	dressing rooms	L310, L311	10	2	salle d'eau attenante (douche + lavabo + wc) separate shower room (shower + washbasin + toilet)
salle de répétitions	rehearsal room	salle de répétitions	364,29	50	364 m <sup>2</sup> utiles - useful area 364 sqm

## CLAUSES DE RÉSERVE

« Cette présentation a été préparée et remise par Viparis à titre d'information seulement. Toutes les précautions raisonnables ont été prises pour s'assurer que l'information contenue dans ce document n'est ni fausse ni trompeuse, mais aucune déclaration n'est faite quant à leur exactitude ou leur exhaustivité. Les éléments communiqués dans cette présentation sont sujets à évolution ou modification sans préavis et il incombe à son destinataire d'en vérifier l'intangibilité avant d'engager un projet. Viparis n'assume aucune responsabilité pour toute perte ou dommage de toute nature résultant de l'utilisation de tout ou partie de cette présentation; seuls des documents contractuels pouvant lui être opposés. »

## DISCLAIMER

This presentation has been prepared and provided by Viparis for information purposes only. Every reasonable precaution has been taken to ensure that the information contained herein is neither false nor misleading, but no representation is made as to its accuracy or completeness. The elements in this presentation may be changed or amended without notice, and it is the recipient's responsibility to ascertain their fixed nature before starting a project. Viparis may not be held liable for losses or damages of any kind resulting from the use of part or all of this presentation; only contractual agreements may be enforced against it.



palais des congrès  
de paris  
un site  VIPARIS

