



Version : Février
2024

Accompagner l'événement responsable au Bourget



Sommaire



1

La
Destination
Paris

2

Pourquoi
Choisir
Viparis

3

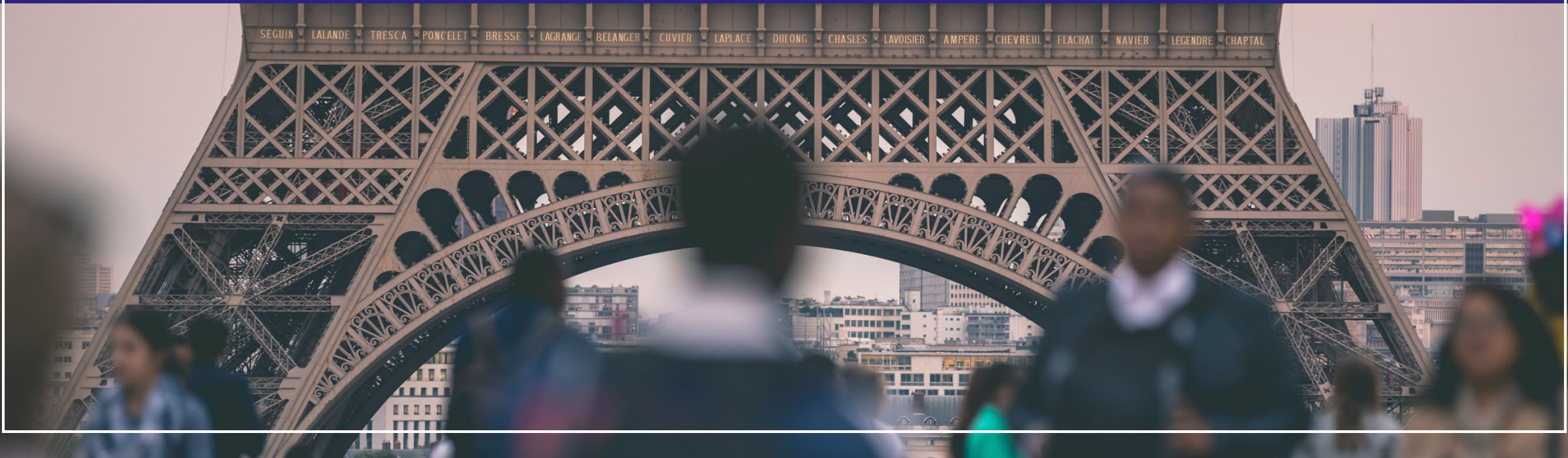
Les Solutions
au Bourget

4

Annexe
Définition des
notions
techniques



La Destination Paris



PARIS ! Une destination de tourisme durable

Depuis 2004, la ville de Paris s'est fortement engagée pour les objectifs de développement durable à travers son ambitieux "Plan Climat" qui a permis de déployer plus de 500 mesures dans plusieurs domaines : bâtiments, transports, énergie, alimentation, déchets, cadre de vie...

Dans la continuité des objectifs atteints en 2020, le plan d'action opérationnel en cours a pour objectif de **réduire de 50% les émissions de GES, de 35% les consommations et d'atteindre 45% d'énergies renouvelables** dès 2030.

D'ici 2050, l'enjeu est de parvenir à une ville neutre en carbone et être alimentée à 100% en énergies renouvelables.

La Ville de Paris a également créé une charte de l'événement éco-responsable pour inciter à des pratiques plus durables :

[Charte pour des événements écoresponsables à Paris](#) 

Pour vivre un séjour éco-responsable à Paris, plusieurs solutions s'offrent à vous :

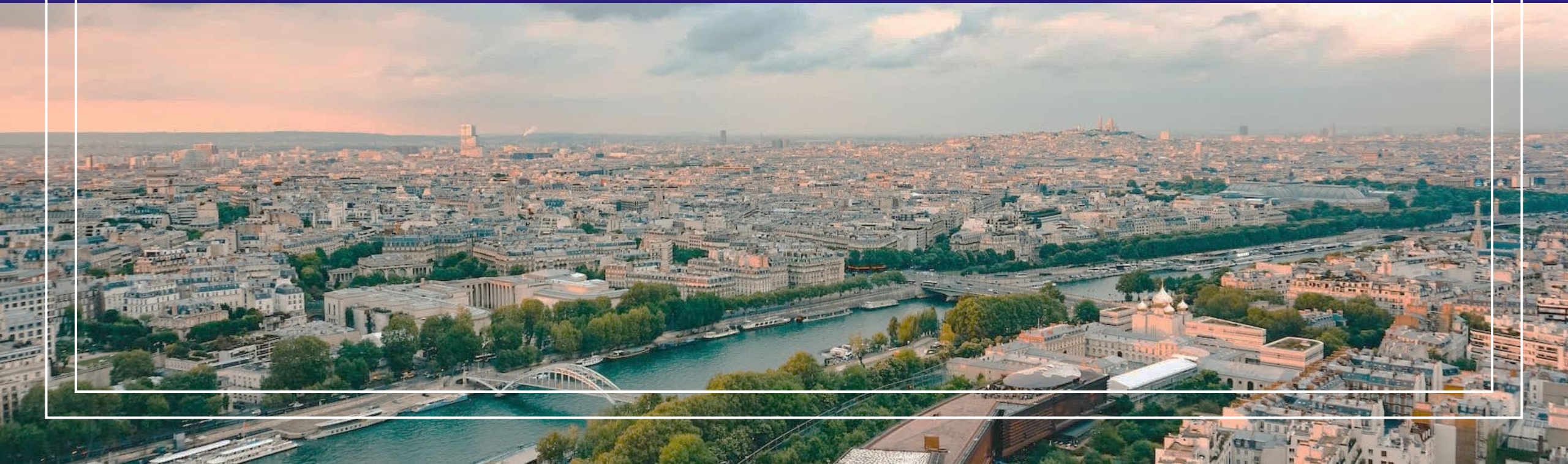
- Organiser des visites de la capitale (parcours sur l'application Balades Paris Durables)
- Plus de 500 espaces verts (squares, parcs, jardins)
- Favoriser les rencontres et l'intelligence collective professionnelle dans des lieux engagés et certifiés (ex : Viparis)
- Profiter des plaisirs de la table marqués par une riche tradition gastronomique de qualité, locale et de saison
- Dormir dans des hébergements engagés (certifiés, signataires d'une charte...)
- Se déplacer en favorisant les transports doux (transport en commun, vélo...)
- 16 lignes de métro
- 6 lignes de RER
- 8 lignes de tramways
- Réseau dense de bus
- Vélo : 1094 km de voies cyclables

Une destination qui tient pleinement compte de ses impacts économiques, sociaux et environnementaux actuels et futurs, en répondant aux besoins des visiteurs, des professionnels, de l'environnement et des communautés d'accueil





Pourquoi choisir *Viparis* ?



Viparis : mieux accompagner pour des événements responsables

Bien choisir le lieu de son événement,

c'est s'assurer que celui-ci est bien adapté à ses attentes et de l'image à véhiculer, qu'il est facilement accessible et qu'il s'inscrit dans une démarche de gestion éco-responsable.

87 % des personnes s'attendent à ce que leurs préoccupations de durabilité se reflètent dans les produits et services des entreprises (*enquête Boston Consulting Group*). La RSE s'impose donc au cœur des événements et est source de fidélisation. C'est dans cette optique, que Viparis accompagne ses clients dans l'organisation d'événements responsables.

Être accompagné par Viparis, c'est contribuer à :

- réduire l'empreinte écologique de l'événement
- économiser les ressources, notamment en énergie et en eau
- privilégier l'utilisation de produits et d'installations réutilisables et recyclables
- proposer une restauration durable
- sensibiliser aux enjeux de développement durable
- développer les achats responsables auprès des partenaires Viparis
- avoir un impact social positif

Viparis a donc mis en place une approche concrète du développement durable à travers sa démarche RSE



Politique Développement Durable
Better Events 2030



BETTER EVENTS 2030

L'engagement de Viparis



VIPARIS

Un groupe engagé et des sites certifiés à forts atouts

Viparis est un acteur pleinement engagé pour un événementiel plus respectueux de notre environnement, plus inclusif et créateur de valeurs pour toutes nos parties prenantes : clients, partenaires, acteurs du territoire.

**UN GROUPE
ENGAGÉ**



CONTRIBUTEUR

DES OBJECTIFS
DU DÉVELOPPEMENT DURABLE DE L'ONU



CERTIFIÉ

ISO20121
SUR L'ENSEMBLE DE NOS SITES

SIGNATAIRE DES CHARTES :



NET ZERO CARBON EVENTS



Better Events 2030



L'ambition de Viparis, à hauteur de ses convictions, s'exprime dans sa stratégie « Better Events 2030 » qui vise à véhiculer l'impact positif que peut avoir l'organisation d'un événement éco-responsable sur l'environnement, l'économie ainsi que dans la société dans son ensemble. Better Events 2030 se décline en 3 objectifs :

1

BETTER FOR THE ENVIRONMENT

Réduire l'empreinte écologique de nos sites

Œuvrer pour des bâtiments durables en réduisant les consommations énergétiques, certifiant l'ensemble de nos bâtiments et en réduisant l'empreinte carbone des projets de développement

- Respecter la nature et ses ressources : moins de déchets, moins de gaspillage alimentaire, réintroduction de la biodiversité
- Soutenir une meilleure mobilité en fluidifiant les flux de transport et favorisant les trajets faibles en énergie fossiles

2

BETTER HERITAGE

Assurer l'héritage positif de chaque événement en proposant toujours plus de services durables et en s'alliant à des partenaires engagés

- Proposer des services durables
- Evoluer avec des partenaires responsables grâce à des achats responsables chez des fournisseurs engagés
- Impliquer le local en écoutant ses parties intéressées (publics, associatifs etc.)

3

BETTER @ HEART

Fidéliser et valoriser nos équipes, qui sont le facteur de réussite de toutes nos ambitions

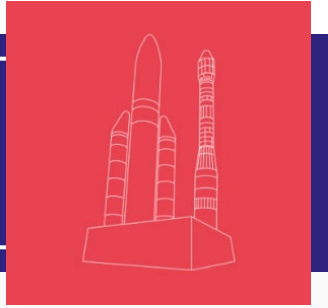
- Enrichir l'expérience collaborateur permettant une évolution professionnelle (actions d'implication, recueil des attentes...)
- Développer les talents depuis la phase de recrutement en améliorant leurs compétences
- Agir pour la diversité et l'inclusion : parité femme-homme, intergénérationnel, intégration du handicap



Paris Le Bourget



Paris Le Bourget



Synthèse

Réduire les déchets

Viser le zéro net carbone

Avoir un impact positif

- Espaces équipés de poubelles double flux et bennes de tri disponibles à la demande des exposants
- Borne de parking sans tickets / macarons papiers
- Suppression du plastique à usage unique avec les traiteurs référencés
- Présence de fontaines à eau (Made in France)
- Hall 3 certifié HQE – certification environnementale des bâtiments
- Offre d'électricité certifiée d'origine verte
- Pack accueil : navettes gratuites site/aéroports

- Site accessible PMR
- Traiteurs référencés avec offres responsables et durables

Paris Le Bourget



BETTER FOR THE ENVIRONMENT



Hall 3 certifié HQE Excellent



Réduire les déchets
Respecter la nature et ses ressources



Valoriser le tri et le recyclage de votre événement



- Présence des zones de tri pour faciliter la gestion des déchets par flux (papier/carton, métal, plastique, verre et bois en fonction des sites), avec des équipements adaptés (compacteurs, presse à balle etc.)
- Mise en place des poubelles de recyclage pendant les événements en fonction des flux traités
- Mesure des quantités de déchets à la demande (au volume ou tonnage ou par bennes) pour aider à réaliser un bilan carbone
- Prestation de conseil en réemploi des matériaux et gestion des déchets par notre partenaire Re'Up
- Poubelles doubles flux dans les espaces (recyclables / autres déchets)
- Signalétique : prestataire pouvant mettre en relation avec des sociétés d'upcycling pour les bâches



Tendre vers une restauration zéro déchets, bannir l'utilisation du plastique à usage unique et lutter contre le gaspillage alimentaire



A travers l'annexe RSE Viparis, les traiteurs partenaires s'engagent à :

- Mettre en place une politique de réduction des déchets et faire le tri systématique (organique, verres, cartons/papiers et autres)
- Privilégier les contenants réutilisables afin de limiter les supports plastiques à l'usage des invités ou au sein des officines. Collecter les contenants réutilisables en fin de manifestation ex. Gobelets consignés etc.
- Penser et concevoir les produits alimentaires au laboratoire afin de proposer une redistribution aux clients.
- Ajuster les quantités et portions aux besoins des clients.
- Réaliser des actions de sensibilisation auprès des clients et/ou utilisateurs finaux
- Supprimer l'utilisation des bouteilles plastiques pour les bureaux organisateurs, salles de conférences et commissions (bouteilles en verre consignées)
- Bornes de parking évitant les éditions de tickets et macarons papier

Aider à l'éco-conception de l'événement



- Proposition sur le site Viparisstore.fr de l'écoconception avec un choix de moquettes aiguillées recyclables et de dalles de moquettes réutilisables, du mobilier écoconçu
- Offre de gestion des déchets décomposée en "enlèvement et traitement de la moquette" et "enlèvement et traitement des déchets au m3".
- Offre de stands équipés et signalétique "green" avec panneaux en bois medium, mobilier en bois, moquette Rewind ou en dalles recyclables / proposition de supports adhésifs sans PVC

Préserver les ressources en eau de son événement



- Economie de 30 à 60% d'eau avec les mousses hydro-économiques
- Présence de fontaines à eau à proximité des blocs sanitaires
- Robinets à détecteur infrarouge
- Offre de sanitaires mobiles, dont toilettes sèches

Pour un nettoyage durable de votre événement



- Offre nettoyage avec utilisation de produits labellisés et respectueux de l'Environnement (Ecolabel Européen, Ecocert, Eco'Reflex nature, ...) et ce, sur l'ensemble des espaces.

Pour un événement dans un lieu préservant la biodiversité



- Gestion différenciée des zones, diversification des habitats, sensibilisation et zéro phytosanitaire sur nos espaces afin de respecter le plan biodiversité de la ville de Paris et notre charte biodiversité.
- Présence de 3 ruches sur le parc

Paris Le Bourget



BETTER FOR THE ENVIRONMENT



Hall 3 certifié HQE Excellent



Viser le zéro net carbone

Respecter la nature et ses ressources
Œuvrer pour des bâtiments durables
Soutenir une mobilité durable



Proposer une alimentation bas carbone pour son événement



A travers l'annexe RSE Viparis, les traiteurs partenaires s'engagent à :

- Proposer une offre végétarienne ou flexitarienne, avec des produits de saison et en circuit court permettant ainsi de réduire l'impact carbone des repas. Ex. Un de nos traiteurs possède des offres 100% bio, 100% végétarienne et a développé un calculateur carbone



Assurer une logistique fluide et favoriser la mobilité durable



- Réduire les émissions de CO2 notamment le flux du fret.
- Garantir une exploitation sûre et fluide : identification des véhicules devant accéder aux aires de livraison, aux parking exposants pendant le montage et le démontage, ainsi que lors de livraisons pendant l'ouverture au public avec Logipass.
- Supprimer les trajets évitables avec la mise en place de casiers de recharge électrique pour conserver les outils et le rechargement sur place
- Offre de gestion des emballages vides sur site permettant aux exposants et prestataires de ne pas repartir avec leurs emballages vides et de les retrouver pendant le démontage
- Mise en place pour les visiteurs/participants de navettes gratuites entre les aéroports et PLB. Objectif : favoriser le transport collectif et la réduction des émissions liées au transport (pack accueil)



Pour calculer l'empreinte carbone de votre événement



- Sur demande du client : transmission de données pour compléter le bilan carbone de l'organisateur et adapter ses prochains événements (Logipass, suivi des déchets, électricité, etc.), en fonction du site/des systèmes de suivi.



Paris Le Bourget



BETTER FOR THE ENVIRONMENT



Hall 3 certifié
HQE Excellent



Viser le zéro net carbone
Respecter la nature et ses ressources
Œuvrer pour des bâtiments durables

Réduire la consommation énergétique et les émissions CO2

- Réduire les émissions de CO2 de son événement : offre de raccordement électrique avec l'approvisionnement en électricité certifiée d'origine verte : réduction des émissions jusqu'à 7x par rapport au mix électrique français.
- Maîtriser la consommation énergétique sur l'ensemble de nos sites grâce aux outils Smart Impulse et Deepki
- Offrir un confort responsable avec l'outil RFM (déploiement de sondes de température, capteurs de satisfaction, sondes de prise du taux de CO2)
- Contrôler les actions de réduction avec les rondes nocturnes des équipes pour s'assurer d'aucun oubli et ainsi réduire les consommations électriques futiles
- Absence de chauffage ventilation climatisation (CVC) pendant les montages/démontages et passage au LED pour réduire les consommations
- Pour réduire la consommation d'énergie, le site répond à la certification française HQE (Haute Qualité Environnementale) pour le Hall 3, à travers le respect de 4 engagements : qualité de vie, respect de l'environnement, performance économique et management responsable.
- Mise en place d'une politique spécifique favorisant l'optimisation des consommations d'énergies :
- Gestion optimisée des éclairages en fonction de l'occupation du site
- Remplacement des équipements "chauffage, ventilation, climatisation" (CVC) permettant la gestion autonome des équipements par secteur d'activité (salles de conférences, restaurants, halls...)
- Remplacement des calorifuges : éviter la déperdition de la température dans les réseaux pour contribuer à une bonne isolation thermique, pour un lieu sain et confortable
- Réduire les besoins d'énergie électrique par 5 et apports calorifiques dans les bâtiments avec l'offre de ponts lumières en kit, exclusivement équipés de projecteurs LED.
- Chaudière de type PAVE (Chaudière à condensation à Eau) à haut rendement : consomme 20 % d'énergie en moins qu'une chaudière classique (2015) et permet de réduire de 20 % les émissions de gaz à effet de serre et de diviser par 4 l'émission de particules fines.

Anecdote DD : le Hall 3 suit un cahier des charges exigeant de la SOLIDEO en termes de carbone : avec une charpente en bois réduisant considérablement les émissions de construction, la présence d'une lumière naturelle permettant de réduire le besoin en éclairage, un taux de valorisation des déchets de déconstruction de 94% réalisé et le réemploi de terres de déblais en sous couche (40 cm d'épaisseur sur 11 260 m²)



3 Paris Le Bourget



BETTER HERITAGE



Hall 3 certifié HQE Excellent



Avoir un impact positif

Proposer des services durables
Evoluer avec des partenaires responsables
Impliquer le local



Faciliter l'accessibilité universelle de son événement et handicap



- Halls accessibles de plain-pied
- Possibilité de réaliser une visite virtuelle via le site Viparis pour anticiper l'événement et les éventuels déplacements
- Présence des sanitaires adaptés dans tous les halls



Travailler avec des partenaires responsables pour votre événement



- Mise en place d'une politique d'achat responsable et d'Economie Sociale et Solidaire
 - Présence d'une clause RSE dans les appels d'offres
 - Evaluation des prestataires via Ecovadis ou un questionnaire RSE interne propre à chaque catégorie d'achat et identification des points de progrès
 - Partenariat avec l'association Les Canaux pour effectuer un diagnostic des achats et sourcing de prestataires ESS pouvant intégrer le réseau de prestataires et fournisseurs de VIPARIS
- Annexe RSE imposant aux traiteurs référencés de se certifier ISO 20121





ANNEXE

Définition des notions techniques



Definition des notions techniques

<p>BREAAAM (Building Research Establishment Environmental Assessment Method)</p>	<p>Certification internationalement reconnue pour l'immobilier (UK initialement, 2 millions de bâtiments aujourd'hui certifiés BREEAM dans pas moins de 85 pays). Equivalent du LEED (américain). Etude de la performance environnementale du site et de son système de management (qualité de gestion du site), notamment sur les thématiques suivantes : l'énergie, la santé et le bien-être, les ressources, la résilience, l'eau, puis l'utilisation du sol, l'écologie, la pollution, le management et le transport</p>	<p>Ecovadis</p>	<p>Une plateforme d'évaluation des performances RSE et achats responsables</p>
<p>HQE (Haute Qualité Environnementale)</p>	<p>Certification française. Légèrement plus ambitieuse et démarche plus globale que BREEAM; 4 engagements : Qualité de vie, Respect de l'environnement, Performance économique et Management responsable</p>	<p>ISO 20121</p>	<p>Systèmes de management responsable appliqués à l'activité événementielle</p>
<p>Economie circulaire</p>	<p>Une économie qui consiste à produire des biens et des services de manière durable en limitant la consommation et le gaspillage des ressources et la production des déchets</p>	<p>ESS (Economie Sociale Solidaire)</p>	<p>Ensemble d'entreprises organisées sous forme de coopératives, mutuelles, associations, ou fondations, dont le fonctionnement interne et les activités sont fondés sur un principe de solidarité et d'utilité sociale</p>
		<p>TMS (Troubles Musculo - Squelettiques)</p>	<p>Ensemble de maladies localisées au niveau ou autour des articulations : poignets, coudes épaules, rachis ou encore genoux.</p>