

HÔTEL
SALOMON DE ROTHSCHILD

PARIS



PARIS SOCIETY
EVENTS





HÔTEL SALOMON DE ROTHSCHILD PITTORESQUE ET PRESTIGIEUX

*Si l'histoire de Paris est pleine de charme,
l'Hôtel Salomon de Rothschild en est son incarnation.*

Marquée par son architecture haussmannienne, cette demeure du XIX^{ème} siècle est bien plus qu'un simple vestige du passé - elle est le témoin d'une époque où l'art, la culture et la société se mêlaient dans un ballet harmonieux. La Baronne Adèle, comme était appelée l'ancienne maîtresse des lieux, détenait l'art de recevoir et de combler ses convives. Aujourd'hui classés *Monument Historique*, ses murs perpétuent cette tradition d'excellence et reçoivent une multitude d'événements prestigieux.

HÔTEL SALOMON DE ROTHSCHILD

Situé dans un écrin de verdure, cet hôtel particulier se compose de trois étages feutrés et grandioses qui allient savamment l'architecture de l'époque au confort contemporain. Ses vastes salons sont imprégnés des murmures des visiteurs qui s'y sont succédés au fil des siècles. Les cheminées majestueuses sont l'empreinte de récits animés et d'échanges conviviaux autour du feu. Derrière chaque porte boisée, se dévoile un espace propice à des réceptions haut de gamme et de toute envergure.

SUPERFICIES TOTALES :

Intérieur : 800 m²
Extérieur : 4 540 m²

ÉQUIPEMENTS :

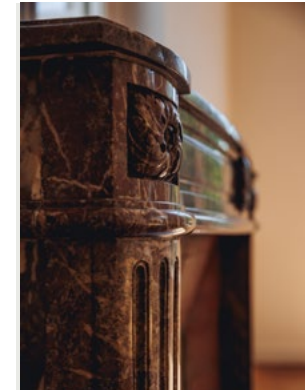
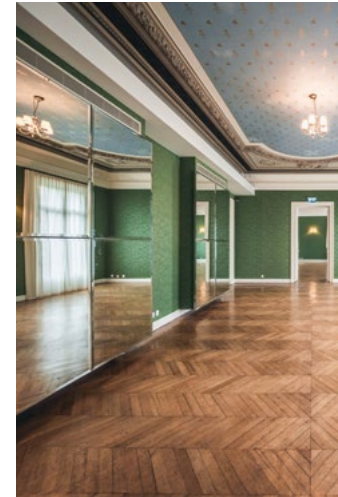
Son et lumière
WIFI



VOTRE ÉVÉNEMENT À L'HÔTEL SALOMON DE ROTHSCHILD



PARIS SOCIETY EVENTS



BROCHURE DE PRÉSENTATION



Evenements prestigieux au
1^{ER} ÉTAGE

I^{ER} ÉTAGE
L'ORATOIRE

Autrefois lieu de prière, cette pièce pure aux murs délicatement teintés d'émeraude s'illumine de la lumière extérieure. Bénéficiant d'une vue imprenable sur le parc, elle inspire au calme et à la confidentialité créant ainsi des instants de rencontre uniques.

SUPERFICIE :

95 m²

CAPACITÉS :

Cocktail : 60 personnes

Conférence : 40 personnes

Repas assis : 50 personnes



1^{ER} ÉTAGE

LA SALLE DES BILLARDS

Ce lieu de vie central propose une architecture élégante et raffinée. D'un côté, de grands miroirs muraux embellissent le mur, reflétant la lumière et créant d'élégantes perspectives. De l'autre, les baies vitrées s'ouvrent sur la petite terrasse à la vue surplombante.

SUPERFICIE :63 m²**CAPACITÉS :**

Cocktail : 130 personnes

Conférence : 90 personnes

Repas assis : 70 personnes

I^{ER} ÉTAGE

LA CHAMBRE D'HÉLÈNE

—

Les différentes orientations du parquet au sol sont des vestiges de l'organisation de la chambre, antichambre et salle de bain de l'unique fille de la Baronne, Hélène.

Aujourd'hui rénovée, cette salle allie avec délicatesse des équipements modernes et des détails d'époque, laissant ainsi place à votre créativité.

SUPERFICIE :

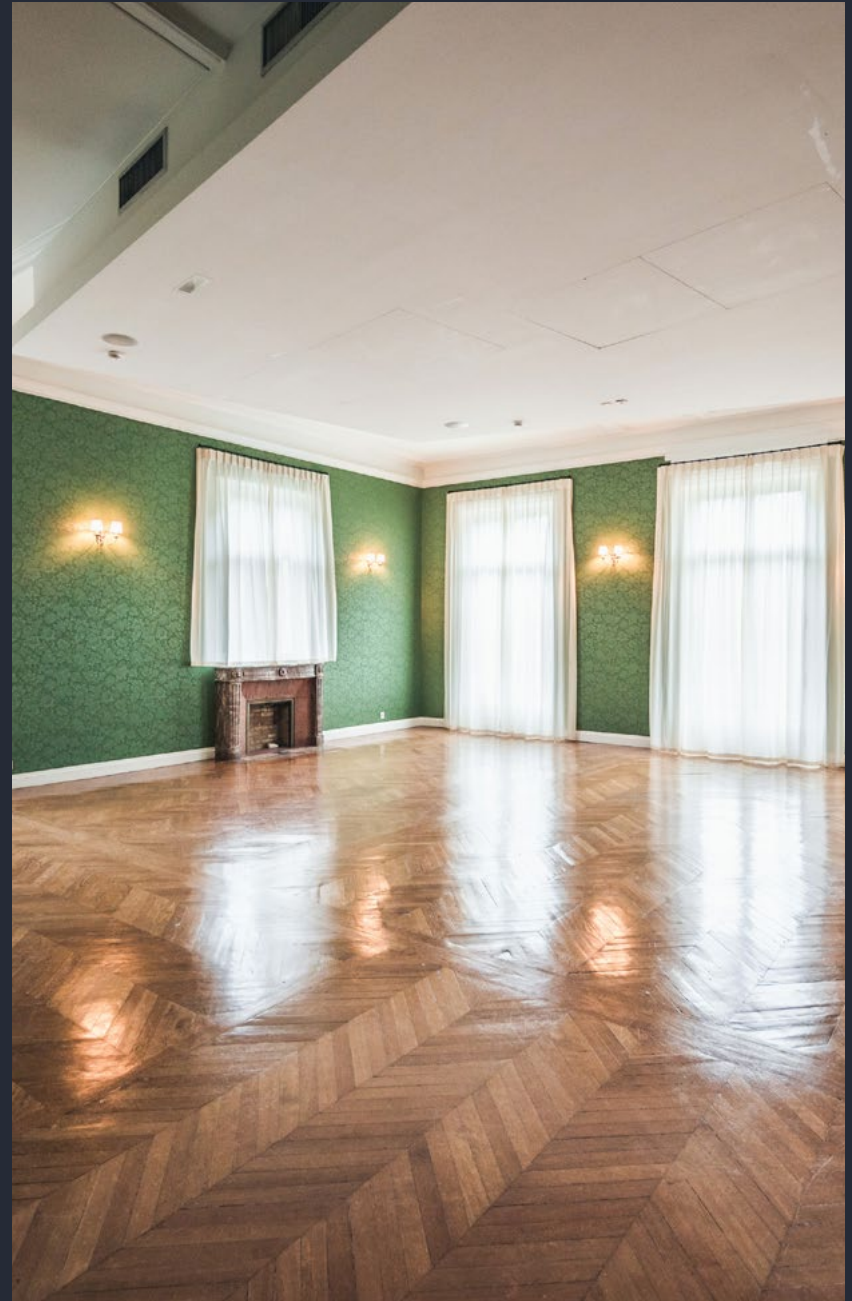
117 m²

CAPACITÉS :

Cocktail : 150 personnes

Conférence : 114 personnes

Repas assis : 80 personnes





PARIS SOCIETY
EVENTS

Evenements surprenants dans
LA BALLROOM



SOUS-SOL

LA BALLROOM

Caché au sous-sol de l'hôtel particulier, se révèle un espace à la taille et la technologie insoupçonnées. Ce sont plus de 480m² qui sont entièrement équipés pour accueillir et s'adapter à tous les formats d'événements, des conférences de grandes envergures aux plus belles soirées festives.

SUPERFICIE :486 m²**CAPACITÉS :**

Cocktail : 490 personnes

Conférence : 400 personnes

Repas assis : 350 personnes

ÉQUIPEMENTS :

Son et lumière

1 scène 8×3m, 6 arches, 1 écran 8×4,5, 2 PC, 2 écrans 43"...



Parenthèse verdoyante dans
LES ESPACES VERTS

EXTÉRIEUR

LE JARDIN AUX BICHES

—

Ce jardin accueillit la dernière demeure d'Honoré de Balzac comme en témoigne la rotonde érigée en sa mémoire par la Baronne Adèle.

Cette étendue de verdure propose reliefs, ombrages, colonnes et sculptures élégantes. C'est l'espace idéal pour réaliser vos garden party ou vos temps forts de restauration en plein air.

SUPERFICIE :

360 m²

CAPACITÉ :

200 personnes





EXTÉRIEUR

LE PARC DE LA FONDATION

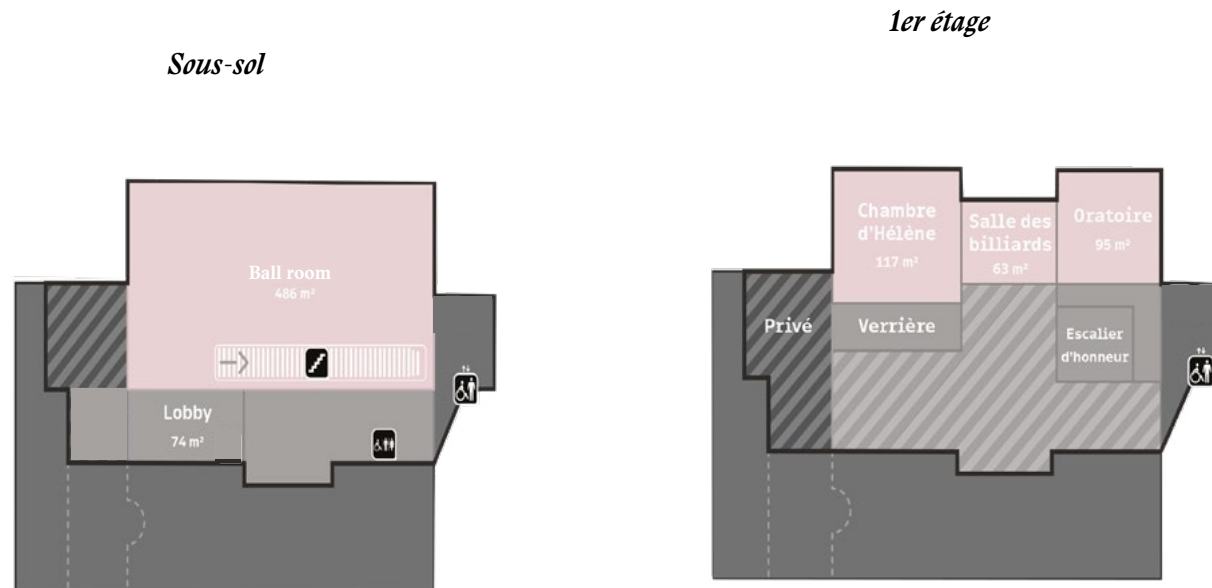
Le parc se révèle après avoir passé un étroit escalier dévoilant une vue imprenable sur l'ensemble de la propriété.

L'étendue d'herbes fraîches, les grands arbres majestueux et la délicate brise qui caresse les feuillages accueillent vos convives dans un cadre élégant et généreux. Dans cette enceinte luxuriante, vos événements privilégiés créés des souvenirs impérissables.

SUPERFICIE :

3 900 m²

Sous réserve d'autorisation préalable – Domaine public



PLAN DU LIEU



ACCÈS

—

ADRESSE

11, rue Berryer - 75008 Paris

ACCÈS TRANSPORTS

Métro: Ligne 1 - Arrêt George V (6 min à pied)

Lignes 1, 2 et 6 - Arrêt Charles de Gaulle - Étoile (7 min à pied)

Bus : Lignes 22, 43, 52, 83 et 93- Arrêt Friedland - Haussmann
(6 min à pied)

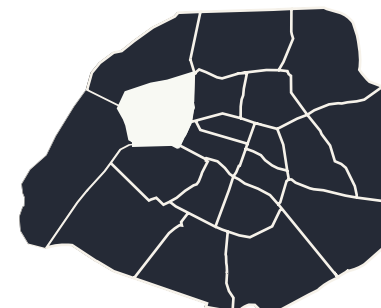
Velib : Station 8053 - Arrêt Place Georges Guillaumin (1 min à pied)

STATIONNEMENT

Parking Zenpark - 25 Avenue de Friedland (4 min à pied)

COORDONNÉES GPS

48.875023, 2.302648



CONTACT



01 45 26 04 58

evenements@paris-society.com



PARIS SOCIETY
EVENTS