

mc

**MUSEUM
CONNECTIONS
PARIS 16-17 JAN 2024**

**INSPIRONS L'EXPÉRIENCE CULTURELLE ET
TOURISTIQUE DE DEMAIN**



mc - SOMMAIRE

Introduction



Chiffres clés



Partenaires



Comités d'experts



Les visiteurs



Les exposants



Les animations



Presse

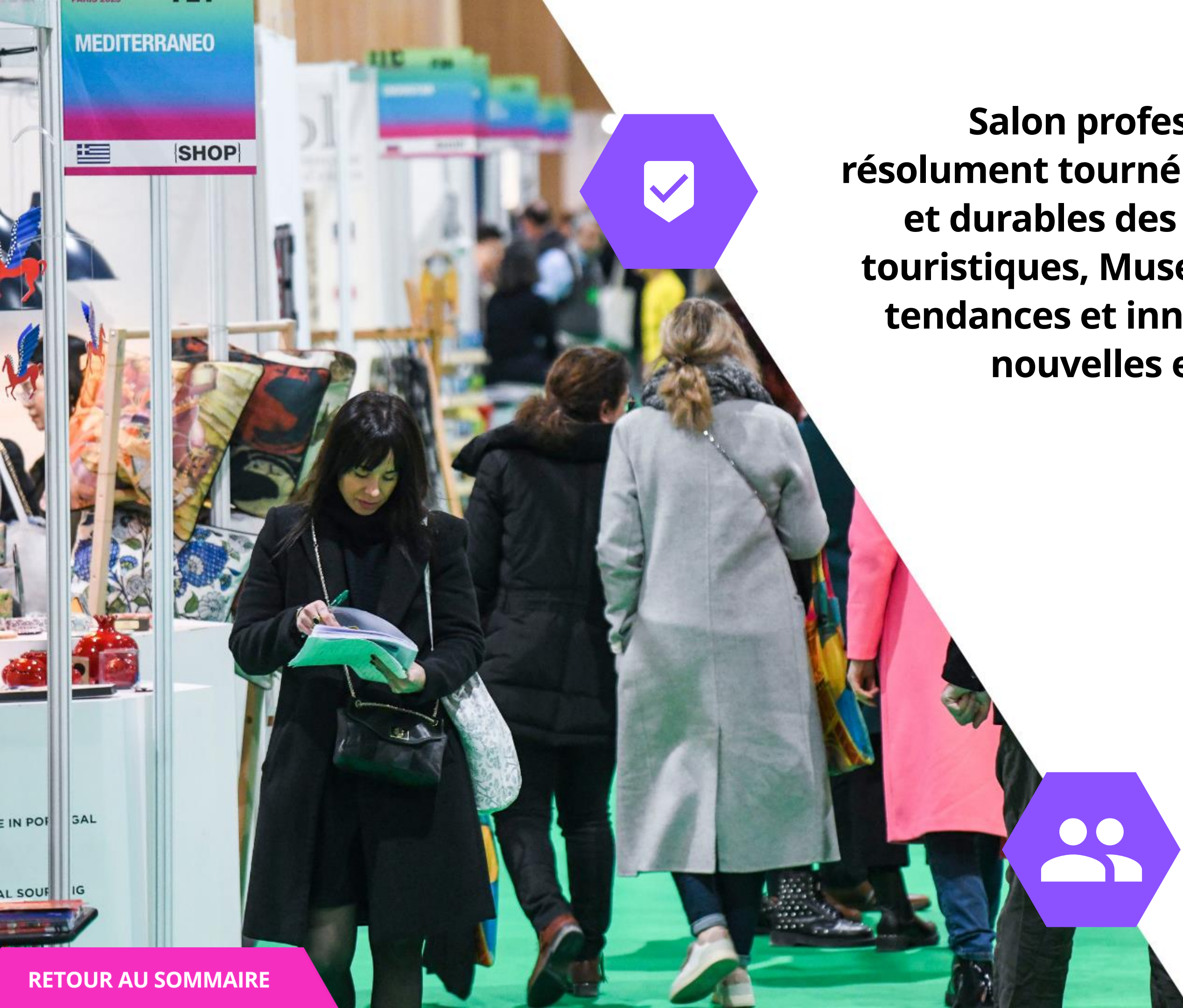


Pourquoi exposer ?



Contactez-nous



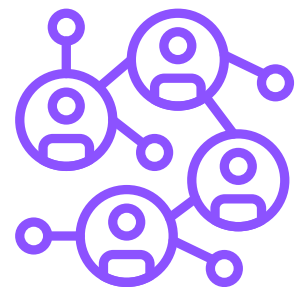


Salon professionnel international, résolument tourné vers les enjeux économiques et durables des musées, lieux culturels et touristiques, Museum Connections décode les tendances et innovations pour imaginer les nouvelles expériences de visite.



Animateur de la communauté internationale, Museum Connections rassemble les professionnels du secteur, à Paris, tous les ans, en janvier.

mc - CHIFFRES CLÉS

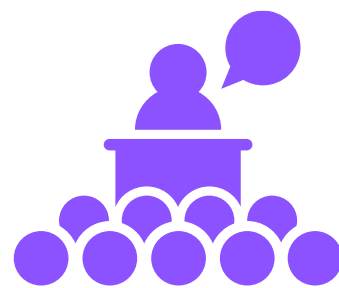


4510 PARTICIPANTS

+10% vs 2022
dont 20% d'internationaux

343 EXPOSANTS

60% Museum Shop
40% Museum Tech
dont 36% d'internationaux



40 CONFERENCES

105 SPEAKERS

venant de France, Allemagne, Belgique,
Danemark, Espagne, Pays-Bas,
République Togolaise, Royaume-Uni,
Suisse



90 PARUTIONS

8 passages TV & Radio
22 articles de presse papier
60 articles de presse digitale

30 JOURNALISTES

présents dont Connaissance des Arts,
Cultureevasion.com, France 5, France Culture,
Journal des Arts, L'Objet d'Art, Restauro.de,
Sonovision, The Art Newspaper International,
LePoint.fr, Le Quotidien de l'Art, La Gazette Drouot,
News Tank Culture ...

mc - PARTENAIRES

Institutionnels & Média

Soutenu par



mc - COMITÉS D'EXPERTS

Miroir de la diversité des publics du salon



INNOVATION DUOS JURY

Composé d'experts, issus de **sociétés de conseil**, d'**organismes de formation** et d'**institutions** culturelles et touristiques, l'INNOVATION DUOS JURY sélectionne 20 duos "lieu X fournisseur" qui présenteront leur solution sur l'**INNOVATION TV** pendant le salon.

[Découvrir les membres du jury](#)



INSPIRATION BOARD

Tout au long de l'année, Museum Connections donne la parole aux membres de l'INSPIRATION BOARD. Composé d'**acteurs leaders et représentatifs de la communauté** culturelle et touristique, ils définissent ensemble les problématiques et thématiques à aborder lors des **INSPIRATION CONFERENCES**.

[Découvrir les membres du Board](#)



POPUP STORE JURY

Composé d'**experts en retail**, issus de différentes institutions culturelles et touristiques, **en France et à l'international**, le POPUP STORE JURY œuvre à la sélection d'une centaine de produits présentés dans le **POPUP STORE** : La boutique éphémère du salon !

[Découvrir les membres du jury](#)

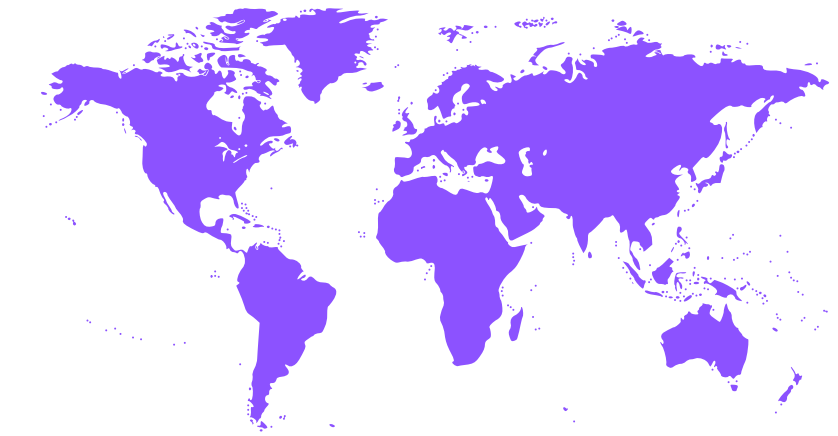


mc - LES VISITEURS



4510 PARTICIPANTS

+10% vs 2022
dont 20% d'internationaux



TOP 10 PAYS

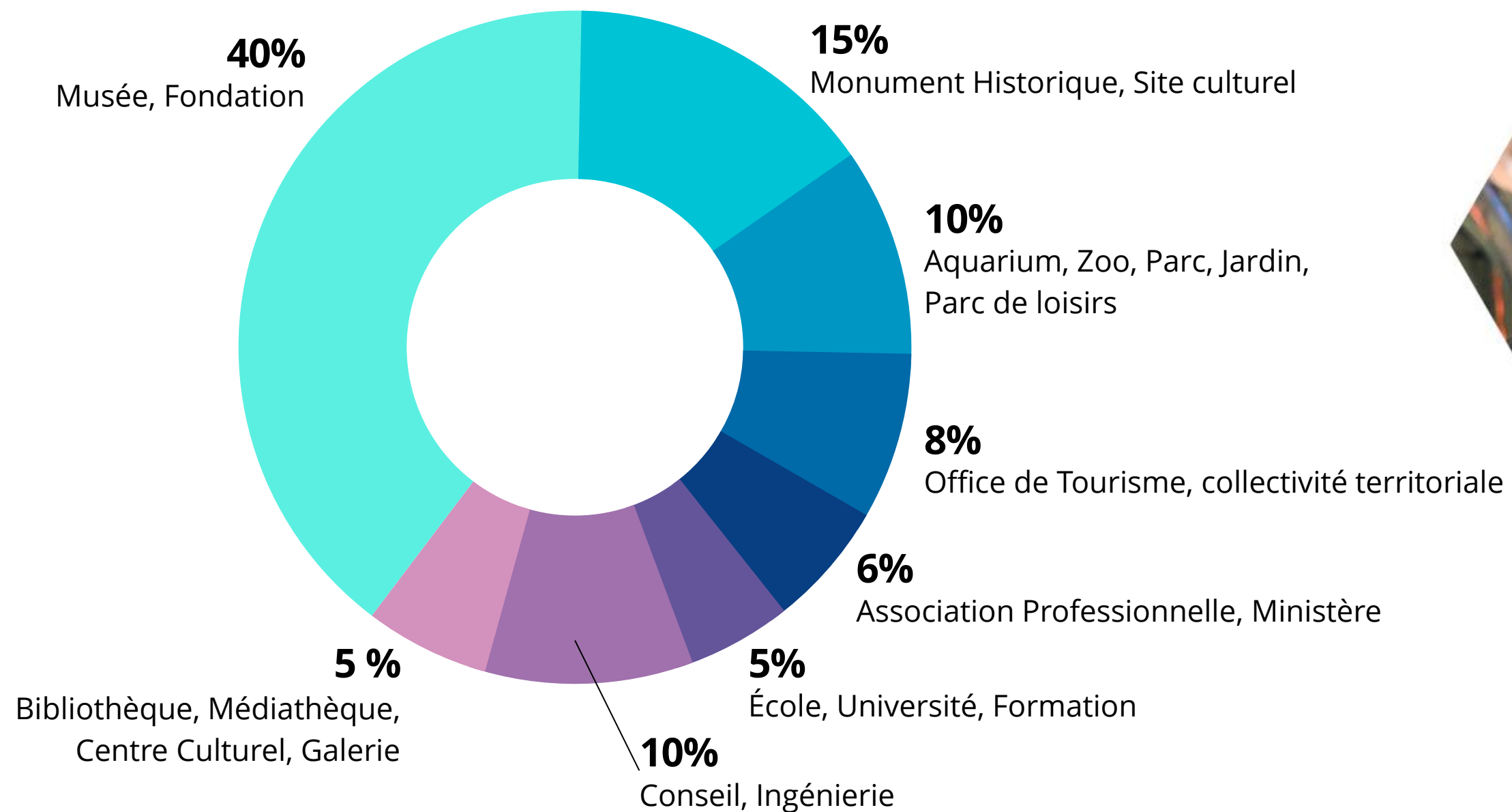
Belgique, Espagne, Italie, Suisse, Royaume-Uni,
Pays-Bas, Allemagne, États-Unis, Grèce, Portugal

PROFIL DES VISITEURS (NOMENCLATURE):

Musées, zoos, aquariums, parcs d'attractions, châteaux, jardins, offices de tourisme, collectivités territoriales, centres culturels, galeries d'art, institutions publiques, bibliothèques, monuments historiques, sites culturels, salles de spectacle, associations professionnelles...

mc - LES VISITEURS

RÉPARTITION DES VISITEURS :



mc - LES VISITEURS



70%

travaillent pour une
institution privée



77%

ont un rôle dans
la décision d'achat



90%

des visiteurs sont satisfaits de
leur visite

ILS VISITENT LE SALON

AMERICAN MUSEUM OF NATURAL HISTORY ▪ AMSTERDAM TULIP MUSEUM ▪ AQUARIUM DE PARIS - CINEAQUA ▪ ARTEUM ▪ ARTIS ROYAL ZOO OF AMSTERDAM ▪ BIG LA COMMUNICATION HAUTE CULTURE ▪ BAYEUX AVENTURE ▪ BIBLIOTHEQUE NATIONALE DE FRANCE ▪ BLENHEIM PALACE ▪ BOURSE DE COMMERCE PINAULT COLLECTION ▪ BRITISH MUSEUM ▪ CATHÉDRALE DE ROUEN ▪ CENTRE DES MONUMENTS NATIONAUX ▪ CENTRE POMPIDOU ▪ CHANTILLY-SENLIS TOURISME ▪ CHATEAU D'AUVERS - CONSEIL DÉPARTEMENTAL DU VAL D'OISE ▪ CHATEAU DE BRETEUIL ▪ CHÂTEAU DE CHANTILLY ▪ CHÂTEAU DE FONTAINEBLEAU ▪ CHÂTEAU DE VERSAILLES ▪ CHATEAU DES DUCS DE BRETAGNE ▪ CHATEAU DU CLOS DE VOUGEOT ▪ CHÂTEAU DU CLOS LUCÉ - PARC LEONARDO DA VINCI ▪ CITE DE LA CÉRAMIQUE SÈVRES & LIMOGES ▪ CITÉ DES SCIENCES ET DE L'INDUSTRIE ▪ COMPAGNIE DES ALPES ▪ CONSEIL DÉPARTEMENTAL DES BOUCHES-DU-RHÔNE ▪ COPENHAGEN CONTEMPORARY ▪ CRT PARIS ILE-DE-FRANCE ▪ DÉPARTEMENT DE L'AIN, DIRECTION DU PATRIMOINE ▪ DESTINATION RENNES ▪ DISNEYLAND PARIS ▪ DOMAINE BATAILLE DE WATERLOO 1815 ▪ DOMAINE DE DAMPIERRE-EN-YVELINES ▪ ETABLISSEMENT PUBLIC DES MUSÉES D'ORSAY ET DE L'ORANGERIE ▪ ÉTABLISSEMENT PUBLIC DU MONT SAINT-MICHEL ▪ FESTYLAND ▪ FÊTE DES LUMIERES - VILLE DE LYON ▪ FONDATION DU CHÂTEAU DE CHILLON ▪ FONDATION FRANÇOIS SOMMER ▪ FONDATION LE CORBUSIER ▪ FONDATION LOUIS VUITTON ▪ FONDAZIONE DEL ALBERO D'ORO ▪ FONDS HÉLÈNE & ÉDOUARD LECLERC POUR LA CULTURE →

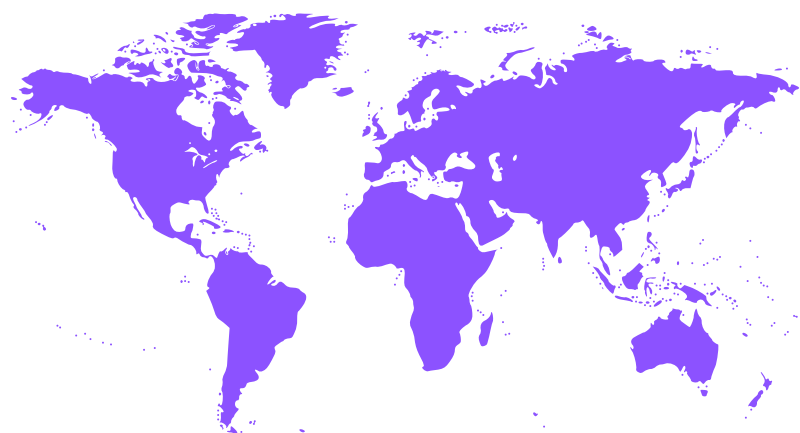
mc - LES VISITEURS

FRANCE MINIATURE/COMPAGNIE DES ALPES ▪ FUNDAÇÃO CALOUSTE GULBENKIAN ▪ FUTUROSCOPE ▪ GAITE LYRIQUE ▪ GROTTTE CHAUVET 2
ARDÈCHE ▪ HARAS NATIONAL DU PIN ▪ INSTITUT DU MONDE ARABE ▪ KUNSTHAL ROTTERDAM ▪ KUNSTPALAST ▪ LA CINÉMATHÈQUE FRANÇAISE ▪
LA FONDATION OLYMPIQUE POUR LA CULTURE ET LE PATRIMOINE ▪ LA SERRE AUX PAPILLONS ▪ LE CENTQUATRE-PARIS ▪ LES ARTS DÉCORATIFS ▪
LES CHAMPS LIBRES - MUSÉE DE BRETAGNE ▪ MUDAM ▪ MULTIMEDIA ART MUSEUM ▪ MUSÉE COGNACQ-JAY ▪ MUSÉE D'ART CONTEMPORAIN DE
LYON ▪ MUSÉE DE CLUNY - MUSÉE NATIONAL DU MOYEN ÂGE ▪ MUSEE DE LA COMPAGNIE DES INDES ▪ MUSEE DE LA GENDARMERIE NATIONALE ▪
MUSÉE DE L'AIR ET DE L'ESPACE ▪ MUSÉE DE L'ARMÉE ▪ MUSÉE DE L'HOMME ▪ MUSÉE D'ORSAY ▪ MUSÉE DU LOUVRE ▪ MUSÉE DU QUAI BRANLY -
JACQUES CHIRAC ▪ MUSEE NATIONAL SUISSE BOUTIQUE ▪ MUSEE OCÉANOGRAPHIQUE DE MONACO ▪ MUSÉE VISIONNAIRE ▪ MUSEENE I SØR-
TRØNDELAG AS AVD. RINGVE/ROCKHEIM ▪ MUSÉES ROYAUX DES BEAUX-ARTS DE BELGIQUE ▪ MUSEO CARMEN THYSSEN MALAGA ▪ MUSEO
NAZIONALE DELL'AUTOMOBILE ▪ MUSEU EGIPCI DE BARCELONA ▪ MUSEU NACIONAL D'ART DE CATALUNYA ▪ MUSÉUM D'HISTOIRE NATURELLE ▪
MUSEUM OF FINE ARTS GHENT ▪ MUSEUM OF FINNISH ARCHITECTURE ▪ MUSEUM OF ISLAMIC ART ▪ MUSEUM REINHARD ERNST ▪ MUZEUM
LAZIENKI KROLEWSKIE W WARSZAWIE ▪ NATIONAL COMMISSION FOR MUSEUMS AND MONUMENTS ▪ NATURAL HISTORY MUSEUM ▪ NATURAL
HISTORY MUSEUM OF DENMARK ▪ NAUSICAA, CENTRE NATIONAL DE LA MER ▪ OCÉANOPOLIS ▪ OPÉRA NATIONAL DE PARIS ▪ ÖSTERREICHISCHE
GALERIE BELVEDERE ▪ PALACIOS Y MUSEOS ▪ PALAIS DE LA DÉCOUVERTE - UNIVERSCIENCE ▪ PARC ASTERIX ▪ PARIS MUSÉES ▪ PHILHARMONIE DE
PARIS ▪ PICASSOMUSEUM MÜNSTER ▪ PIRAEUS BANK GROUP CULTURAL FOUNDATION ▪ PUY DU FOU ▪ RIJKSMUSEUM ▪ RMN MUSEE DU
LUXEMBOURG ▪ ROUEN NORMANDIE SITES & MONUMENTS ▪ ROYAL COMMISSION FOR ALULA ▪ ROYAL MUSEUM OF FINE ARTS OF BELGIUM ▪
ROYAL PAVILION & MUSEUMS TRUST ▪ SEG - CHÂTEAU DE VAUX-LE-VICOMTE ▪ SES DES FRÈRES BOUGLIONE ▪ SOCIÉTÉ D'EXPLOITATION DE LA
TOUR EIFFEL ▪ STAATLICHE MUSEEN ZU BERLIN - PRUSSIAN HERITAGE FOUNDATION ▪ STRAAT MUSEUM ▪ STRAAT MUSEUM ▪ THE BRITISH
MUSEUM ▪ THE HUNTINGTON ▪ THE J. PAUL GETTY TRUST ▪ THE JAM PROJECT SAS ▪ THE MUSEUM OF MODERN ART ▪ THE SOLOMON R.
GUGGENHEIM FOUNDATION ▪ THEATRE ANTIQUE D'ORANGE ▪ THOIRY ZOO SAFARI ▪ UNIVERSCIENCE / CITÉ DES SCIENCES ET DE L'INDUSTRIE ▪
VAN GOGH MUSEUM ▪ ZAYED NATIONAL MUSEUM ▪ ZOOPARC DE BEAUVAL [...]

mc - LES EXPOSANTS

343 EXPOSANTS

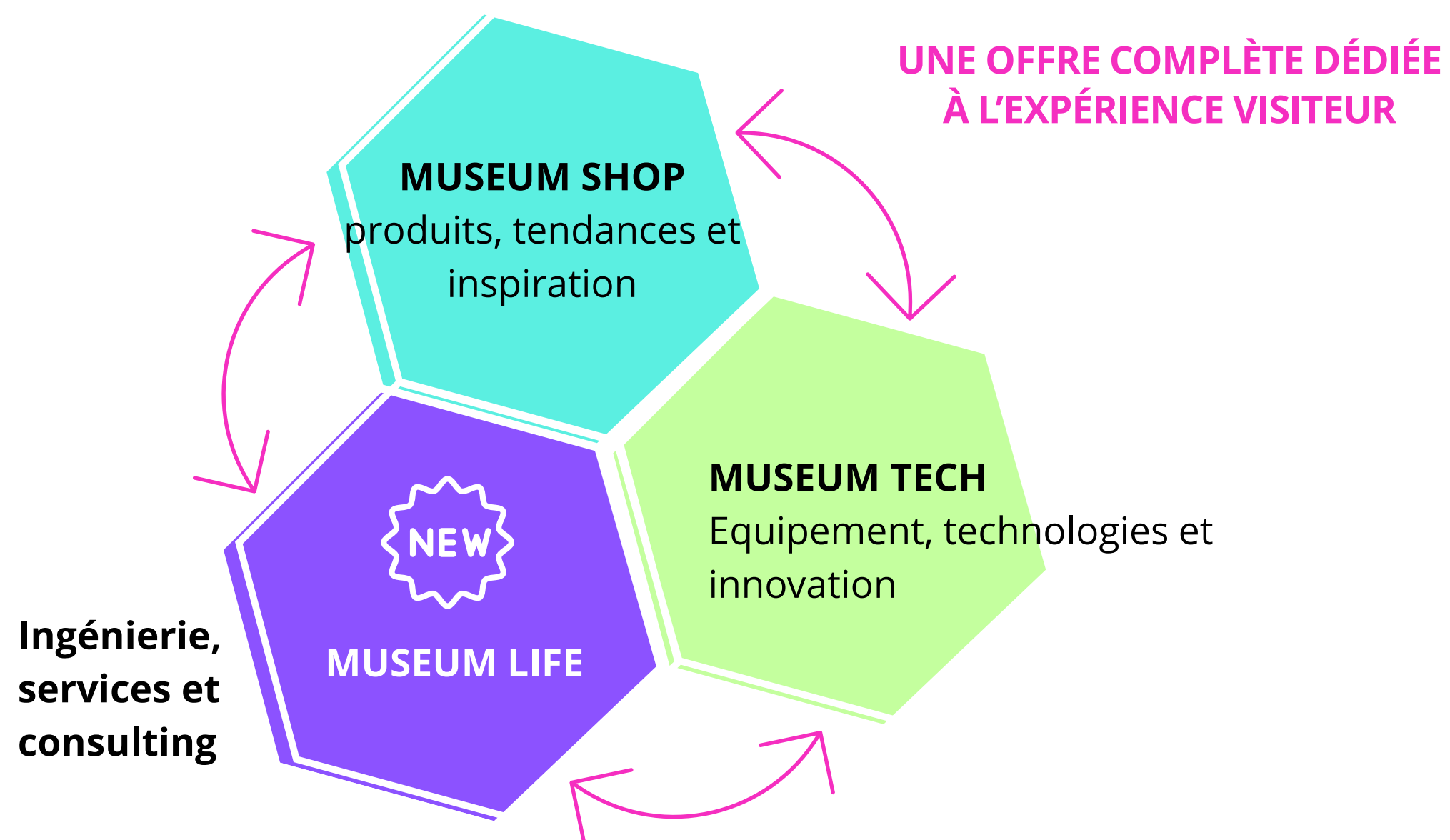
dont 36% d'internationaux



TOP 10 PAYS

Espagne, Italie, Pays-Bas, Royaume-Uni, Allemagne, Grèce, Belgique, États-Unis, Suisse, Luxembourg

L'OFFRE DU SALON :



mc - LES EXPOSANTS

Nouveauté !

MUSEUM LIFE

Depuis 1994, Museum Connections accompagne les lieux culturels et touristiques qui cherchent à améliorer et optimiser l'expérience de visite de leurs publics.

Initialement axé sur une offre destinée aux boutiques de musées (Museum Shop), Museum Connections a déjà élargi son champ d'expertise en 2015, en proposant une nouvelle offre : Museum Tech.

Aujourd'hui, afin de continuer à répondre aux besoins en évolution des lieux culturels et touristiques, Museum Connections présente une nouvelle offre : **MUSEUM LIFE**

EN 2023, MUSEUM LIFE A PROPOSÉ :

- **Un Espace Emploi** : pour répondre aux problématiques de recrutement du secteur culturel et touristique
- **Le Pavillon Touring Exhibitions** : une offre d'expositions itinérantes internationales



mc - LES EXPOSANTS

Profil des exposants (Nomenclature)

MUSEUM TECH

- Accueil, Gestion des publics, Billetterie
- Aide à la visite
- Audiovisuel, Multimédia
- Communication, Marketing
- Equipement, Mobilier, Stockage
- Exposition, Scénographie, Signalétique
- Gestion des collections, Archivage, Reproductions
- Gestion des points de vente
- Médiation culturelle, Jeux, Dispositifs éducatifs
- Merchandising

MUSEUM LIFE

- Régie, Gestion de site
- Licensing, Mécénat
- Ingénierie Culturelle, Agence de conseil, Assistance à maîtrise d'ouvrage (AMO)
- Emploi, Formation, Prestations de personnel
- Programmation culturelle, Conception d'expositions



MUSEUM SHOP

- Activités éditoriales
- Bijoux
- Décoration, Arts de la table
- Epicerie fine, Produits alimentaires
- Fragrances, Cosmétiques
- Jeux, Enfants
- Mode, Accessoires, Maroquinerie
- Monnaie, Médailles
- Papeterie, Carterie
- Reproductions, Objets d'art
- Souvenirs, Cadeaux
- Objet High-Tech
- Loisirs créatifs (DIY)

mc - LES EXPOSANTS

ce qu'ils en disent


“
Un salon de qualité où l'on peut rencontrer des nouveaux potentiels clients importants
LANZFELD EDITIONS”

“
Le plus important salon dédié aux musées/sites culturels en Europe
STUDIO SVE”

 **Brave New Media**
245 abonnés
2 mois • 🌐

Il y a 2 semaines, nous participons au salon **Museum Connections** à Paris ! L'occasion de montrer notre savoir faire de pointe en matière d'application immersive !
Et nous nous sommes pas trompé ! **Brave New Media** a été remarqué pour la qualité de ses productions ! Nous avons eu l'honneur d'être sélectionné par l'**Ocim** (Centre national d'idéation Musées, Patrimoine et CSTI) comme référent sur les œuvres immersives.
Et c'est l'application **Via Impressio** (co-produit avec Espace Européen Gutenberg, **Ville et Eurométropole de Strasbourg**) qui a été présentée dans le cadre de l'une de leurs formations sur les outils de médiation innovants et immersifs.

“
Un haut lieu de rencontre
LES OEUVRES VIVES”

 **Convivous**
5 146 abonnés
1 mois • 🌐

Your Visitor Experience Isn't Set In Stone!

Our french team was at the **Museum Connections** two weeks ago.

And what better than a video 🎥 to express our ambitions and actions for our beautiful industry!

Meeting you in real life is one of the best parts of our work, and we've already set the date for 2024!

In the meanwhile, if you're eager to talk to our amazing team before, you can always book a demo 📞 <http://ow.ly/p5M550MIMLP>

Thank you **Museum Connections** and thanks to all of you who came by our stand 🙏

#MuseumConnections #MC #Paris #Convivous #ExperienceBetter

mc - LES EXPOSANTS

ce qu'ils en disent



Art Collector - Jeu de société

39 abonnés
3 sem. •

✓ Suivi ...

Museum Connections: The First Stop on Our Journey to Board Game Domination

Museum shops are one of my favorite parts of a museum. I usually begin and end my visit there. In the last years the products have developed in quality, diversity, and creativity.

So, as you can understand I was pretty excited to discover [Museum Connections](#). THE world renowned fair for museums to scout unique products for their store. 😊 We thought to ourselves: what better way is there, to pitch and test out our concept here?

We booked a stand (first time in our lives!), thought of a way to stand out from the others (hello [Van Gogh Museum](#) printed shirts) and wrote a killer pitch.

On top of that we were selected for the [#PopUp](#) store where visitors can: "spot trends at a glance and identify exhibitors' products that will make your store successful."

I had no idea a fair like this existed. That's one of the things I love about being an entrepreneur, it gives me the opportunity of discovering new worlds at a fast pace.

Are you a fan of museum shops too? Which museum shop is your favorite? Let us know in the comments.

[#museumshop](#) [#museumfair](#) [#boardgames](#) [#paris](#)

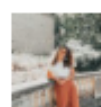


Illustration de Patrimoine

4 603 abonnés
1 mois •

Museum Connections, c'était il y a 15 jours !

2 jours de salon qui m'ont permis de faire de chouettes rencontres et de pouvoir aborder plusieurs problématiques : quels monuments valoriser en priorité ? Quels types de produits proposer dans une nouvelle boutique en ligne ? Mais aussi des questions plus concrètes comme les délais et coûts de réalisation.

C'était aussi l'occasion d'expliquer comment mon travail d'illustratrice est une vraie plus value dans le développement d'une activité, de parler de la préservation du patrimoine, d'insister sur l'usage de l'image de nos monuments pour développer nos activités culturelles.

Ces rencontres m'ont aussi permis de découvrir de nouveaux monuments, comme la Boverie à Liège ([Fanny Chaudron](#)), le Musée Jenisch en Suisse ([Sara Terrier](#))...

Ce salon m'a aussi permis de rencontrer à nouveau des visages qui m'étaient familier comme [Eric Naudin](#), l'équipe de [Ville de Saint-Germain-en-Laye](#) ou encore [Isabelle Tarquis](#) de la [Réunion des Musées Nationaux - Grand Palais](#)

Quel plaisir de se plonger à nouveau dans de beaux lieux emblématiques comme le [Château de Chantilly \(officiel\)](#) géré par [Institut de France \(Maïa Lazare\)](#), le patrimoine de Nevers, celui de la ville de Chartres, sans oublier un lieu qui regroupe de nombreux monuments à faire découvrir aux plus jeunes : [France Miniature](#) !

Moi qui avait du mal à me projeter sur ce type d'événements assez "business", j'en suis presque à regretter qu'il n'ait pas durer plus longtemps !

[#business](#) [#france](#) [#illustration](#) [#patrimoine](#) [#culturefrance](#) [#tourisme](#)
[#monuments](#)

mc - LES ANIMATIONS

Museum Tech - Innovation Duos

Il n'est pas toujours simple de faire comprendre sa solution technologique à un client !

Les **INNOVATION DUOS** vous permettent de faire connaître votre solution, en présentant un exemple concret de votre application, mis en place au sein d'un lieu culturel ou touristique.



POURQUOI CANDIDATER ?

- Présenter sa solution à un public de clients non-initiés !
- 20 minutes de prise de parole privilégiée et **gratuite** sur le salon
- Bénéficier d'une visibilité accrue avant, pendant et après le salon

SELECTION PAR UN JURY D'EXPERTS

- Délibération de la 1ère sélection : **mi/fin Octobre 2023**
- Délibération de la 2ème sélection : **début Décembre 2023**

COMMENT CANDIDATER ?

- S'inscrire au salon en tant qu'exposant Museum Tech
- Présenter une solution innovante mise en place dans un lieu depuis moins d'un an
- Remplir la demande de candidature et s'assurer de la disponibilité de votre client (*il devra être présent*)

[Accédez aux Replays](#)

[Découvrir le Jury](#)

mc - LES ANIMATIONS

Museum Shop - PopUp Store

Boutique éphémère du salon, permettant aux acheteurs d'identifier en un coup d'œil les **100 produits** qui feront le succès de leur boutique.



POURQUOI CANDIDATER ?

- Présenter votre collection en avant-première à un jury d'experts en retail culturel et touristique issus de différentes institutions en France et à l'international
- C'est l'assurance d'être vu par les plus grands acheteurs du salon !
- Bénéficier d'une visibilité accrue avant, pendant et après le salon

SELECTION PAR UN JURY D'EXPERTS

- Délibération de la 1ère sélection : **début Octobre 2023**
- Délibération de la 2ème sélection : **début Décembre 2023**

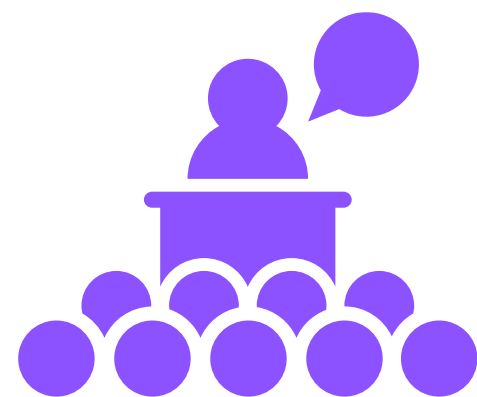
[Découvrir le Jury](#)

COMMENT CANDIDATER ?

- S'inscrire au salon en tant qu'exposant Museum Shop
- Présenter un produit qui s'inscrit dans l'un des univers mis en avant pour l'édition
Univers 2023 : Kids, Collaboration avec un artiste ou une institution, éco-responsabilité, fait local, bien-être ou encore diversité et engagement
- Remplir la demande de candidature et envoyer 1 à 3 échantillons maximum

mc - LES ANIMATIONS

Conférences



40 CONFÉRENCES

105 SPEAKERS

dont 21 interventions aux
Innovation Duos

2 Jours de conférences, table-rondes, interviews,
programme continu, bilingues (français/anglais), 2 espaces

[Accédez aux Replays](#)

INSPIRATION CONFÉRENCES

Le programme des conférences présenté à Museum Connections est réalisé avec l'appui de l'**INSPIRATION BOARD**, un réseau d'experts et de professionnels du domaine de la culture et du tourisme, capable d'identifier les futures thématiques et enjeux du secteur.

THÈMES 2023 :

- *Repenser le lieu culturel : nouveaux formats & nouvelles fonctions*
- *Impact & Innovation*

INNOVATION TV

Le programme de l'INNOVATION TV met en avant les solutions innovantes et fraîchement déployées au sein d'un lieu culturel ou touristique, par les exposants présents au salon. Aussi, des sujets transversaux tels que les expositions itinérantes ou les défis liés au recrutement dans le secteur sont également abordés.

mc - PRESSE



90 PARUTIONS

8 passages TV & Radio
22 articles de presse papier
60 articles de presse digitale

30 JOURNALISTES

présents dont Connaissance des Arts, Cultureevasion.com, France 5, France Culture, Journal des Arts, L'Objet d'Art, Restauro.de, Sonovision, The Art Newspaper International, LePoint.fr, Le Quotidien de l'Art, La Gazette Drouot, News Tank Culture ...



6 jan. 2023 - France 2 - Télématin - Chronique de Laura Tenoudji
600K téléspectateurs en moyenne

"Le salon Museum Connections se déroulera les 17 et 18 janvier 2023 à Paris, Porte de Versailles. Le principe est de réunir tous ceux qui peuvent faire en sorte que la culture soit encore plus immersive et encore plus interactive. Points sur quelques startups françaises qui seront présentes sur place [...]"



11 jan. 2023 - BFM Business - Tech and co : le grand live du numérique
Replay à découvrir à partir de 27 minutes et 45 secondes

"Le Museum Connections réunit la culture et la technologie. Invités : Claire de Longeaux, directrice de Museum Connections ; Jeremy Frey, fondateur, président et réalisateur du Studio Saola. [...] le salon est dédié à l'expérience culturelle [...] les exposants mettent en scène leurs innovations et leurs solutions pour les lieux culturels. "



mc - PRESSE



15 jan. 2023 - RFI actualités - Rubrique par Dominique Desaunay

Replay à découvrir



"Museum Connections, quand la réalité mixte vous invite au musée [...] La 27ème édition du salon Museum Connections, qui se tiendra les 17 et 18 janvier à Paris à la Porte de Versailles, sera l'occasion de découvrir les dernières réalisations et les innovations dans le domaine de la réalité augmentée. [...]"



23 jan. 2023 - Aligre FM - L'étincelle de la ville

Podcast disponible



"L'étincelle dans la ville s'est rendue à Museum Connections, un immense salon professionnel international portant sur les enjeux économiques et durables des musées, des lieux de culture ainsi que des lieux touristiques. L'étincelle dans la ville a fait la rencontre de [...]"



30 jan. 2023 - SQOOL TV - Sujet de Jeanne Dreyfus

Replay à découvrir à partir de 21 minutes et 45 secondes



"Direction le Museum Connections pour explorer les tendances à venir avec Jeanne Dreyfus qui a "une idée derrière la tech [...] Comment rendre l'invisible visible [...] on voit ici des technologies qui font rimer rêves et sciences"

mc - PRESSE

Écrite



PRESSE CULTURELLE

- 4 articles sur News Tank Culture
- 2 articles dans le Journal des Arts
- 1 article dans le Quotidien de l'art
- 1 article sur Culturactu.com
- 1 annonce dans L'Oeil
- 1 annonce dans La Gazette Drouot
- 1 annonce dans Artension

[...]

PRESSE PROFESSIONNELLE TOURISTIQUE

- 1 article in L'Echo touristique
- 1 article in Tendancehotellerie.fr
- 1 brève in Juristourisme
- 1 brève dans Les cahiers du tourisme
- 1 annonce sur tousime-espace.com
- 1 mention dans la Revue Espaces

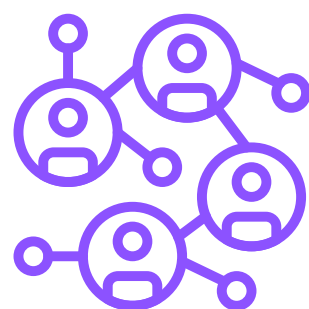
[...]

PRESSE NOUVELLES TECHNOLOGIES

- 1 article sur ITRmobile
- 1 article sur ITRsoftware
- 1 article sur ITRmanager
- 1 article dans Influencia.net
- 1 brève dans Sonovision
- 1 brève dans @Edition Multimedia

[...]

mc - POURQUOI EXPOSER ?



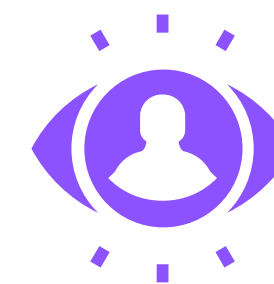
RÉSEAU

2 jours de salon, mais pas que !
Retrouvez tous les participants avant & après
le salon via MYMUSEUMCONNECTIONS



CROISSANCE

Booster vos ventes & multiplier votre
potentiel de développement : les
exposants réalisent en moyenne 32K €



VISIBILITÉ

Faites connaître votre entreprise :
85% des exposants ont rencontré de
nouveaux clients



INTERNATIONAL

Développer votre entreprise à
l'international : 4510 participants dont
20% d'internationaux



FIDÉLISER

Retrouver vos clients fidèles à travers
un événement annuel incontournable
et fédérateur



NOUVEAUTÉS

Présenter de nouveaux produits /
services : 86% des participants
souhaitent découvrir des nouveautés

mc - CONTACTEZ-NOUS

L'équipe commerciale



Flora LIEGEY

Cheffe des ventes
flora.liegey@museumconnections.com
+33 (0)1 49 52 14 46



Jade GUYARD

Responsable commerciale
jade.guyard@museumconnections.com
+33 (0)1 49 52 14 19



Kaitlin FROSCHL

Attachée commerciale
Kaitlin.froschl@museumconnections.com
+33 (0)1 49 52 14 45



Claire DE LONGEAUX

Directrice
claire.de.longeaux@museumconnections.com
+33 (0)1 49 52 14 39



MUSEUMCONNECTIONS.COM

Suivez l'actualité du salon :



mc { **MUSEUM
CONNECTIONS**
PARIS 16-17 JAN **2024**

Merci !

N'hésitez-pas à nous contacter pour en savoir plus.

MUSEUMCONNECTIONS.COM

Suivez l'actualité du salon :

