



Winter
2023

**OFFRE CLÉ EN MAIN
CONVENTION
1 JOURNÉE
200 PERSONNES**

Un lieu de vie,
où vous aimerez
faire pousser
des idées neuves.

Une offre clé en main « winter season »

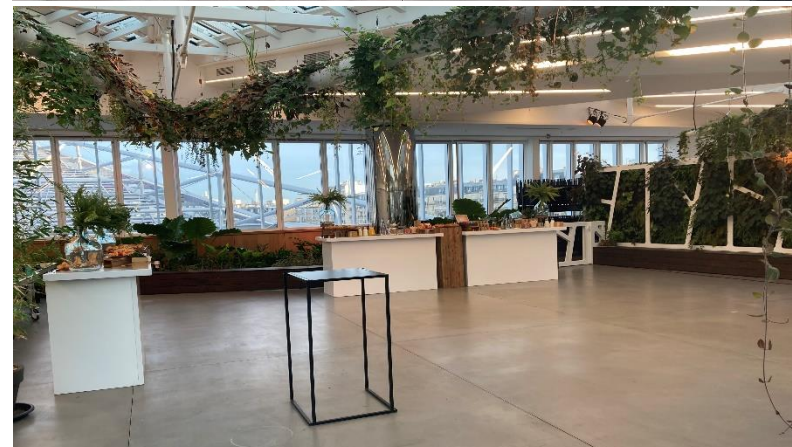
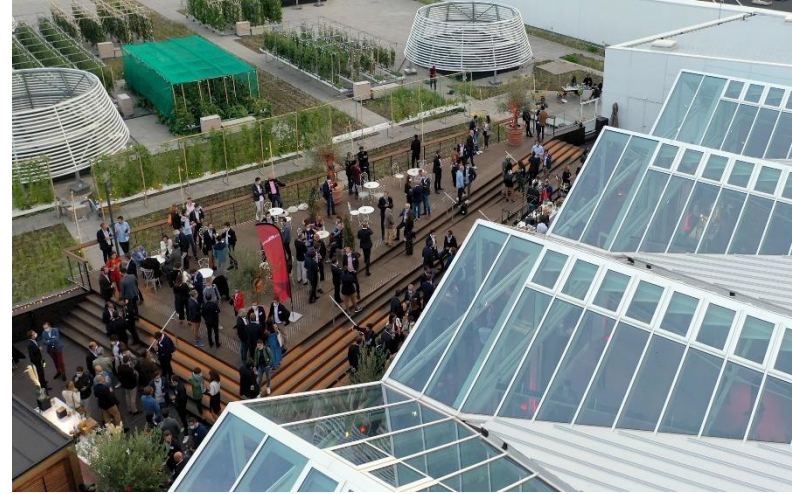
pour une convention, une journée d'étude

DE 150 À 200 PERSONNES

- › **Des espaces végétalisés,**
face à la plus grande ferme urbaine en toiture d'Europe
- › **Toutes les prestations nécessaires**
voir détail des prestations incluses page 5
- › **Un seul interlocuteur**
Un gain de temps inestimable
- › **Un déroulé simple** Idéal pour une journée de travail :
 - ▶ 06h00 : arrivée des organisateurs - état des lieux entrée
 - ▶ 06h00 - 08h30 : ouverture pour livraisons et montage
 - ▶ 08h30 - 17h30 : exploitation
 - ▶ 17h30 - 19h00 : démontage et état des lieux de sortie

BON A SAVOIR

Les équipes Viparis sont disponibles pour vous proposer d'autres formats et des prestations sur-mesure.





LES ESPACES

220 m² & 420 m²

Deux espaces modulables, baignés d'une

LUMINOSITÉ NATURELLE

grâce à une structure entièrement vitrée, incluant des puits de lumière végétalisés.

530 m²

DE TERRASSE PROTÉGÉE

loin du bruit et du tumulte de la ville, ouverte sur la plus grande ferme urbaine maraîchère en toiture d'Europe.

LES PRESTATIONS

Audiovisuel prêt à jouer
Nettoyage
Régisseur technique
Personnel de vestiaire
Agent de sûreté
Agent de sécurité incendie

Voir détail des prestations incluses page 5



Offre VIPARIS, à partir de :



montant total : 42 900 € HT

montant total : 51 480 € TTC



Offre valable tous les jours, du 1^{er} novembre au 31 mars
du lundi au samedi (hors jours fériés)

POUR INFORMATION

Estimatif des prestations traiteurs référencés à la Serre et facturées par Viparis,
(inclus dans notre offre)
sur la base d'un café d'accueil, 2 pauses café et
cocktail déjeunatoire 20 pièces, vins et soft :

110 € HT / pers.

POUR INFORMATION

Estimatif global :
espaces, prestations et restauration,
sur la base de 200 personnes :

214,50 € HT / pers.

Détails des prestations

Prestations incluses dans l'offre clé en main « journée d'étude 200 pax » *.

LES ESPACES

- › Éclairage général
- › Rafrachissement/chauffage
- › Permanence technique pour éclairage général, chauffage et rafraichissement
- › Mise à disposition d'un monte-charge
- › Mise à disposition d'un espace vestiaire
- › Accès Wifi 2.4GHz
- › Nettoyage usuel des espaces avant l'arrivée du public et à l'issue de l'événement

LES SERVICES

Aménagement

- › mise à disposition d'une scène fixe habillée de 12 m²
- › Mise à disposition de 200 chaises de conférence Viparis

Personnel

- › 1 régisseur technique sur la durée de l'événement
- › 1 agent qualifié SSIAP 1
- › 1 agent de sûreté de 06h00 à 19h00
- › 1 permanence sanitaire et propreté de 08h30 à 17h30
- › 2 hôtesses polyvalentes (vestiaire, passage micro...) de 08h00 à 18h00

Audiovisuel

- › kit audiovisuel et écran led en fixe dans la salle (son lumière, vidéo)
- › 3 techniciens : vidéo, lumière et son sur la durée de l'événement

* La réalisation des prestations se fait dans la limite des horaires locatifs. Prestations complémentaires et sur-mesure possibles sur devis.



CLAUSES DE RÉSERVE


« Cette présentation a été préparée et remise par Viparis à titre d'information seulement. Toutes les précautions raisonnables ont été prises pour s'assurer que l'information contenue dans ce document n'est ni fausse ni trompeuse, mais aucune déclaration n'est faite quant à leur exactitude ou leur exhaustivité. Les éléments communiqués dans cette présentation sont sujets à évolution ou modification sans préavis et il incombe à son destinataire d'en vérifier l'intangibilité avant d'engager un projet. Viparis n'assume aucune responsabilité pour toute perte ou dommage de toute nature résultant de l'utilisation de tout ou partie de cette présentation; seuls des documents contractuels pouvant lui être opposés. »

DISCLAIMER

This presentation has been prepared and provided by Viparis for information purposes only. Every reasonable precaution has been taken to ensure that the information contained herein is neither false nor misleading, but no representation is made as to its accuracy or completeness.

The elements in this presentation may be changed or amended without notice, and it is the recipient's responsibility to ascertain their fixed nature before starting a project.

Viparis may not be held liable for losses or damages of any kind resulting from the use of part or all of this presentation; only contractual agreements may be enforced against it.





CONTACT

01 40 68 22 22
contact.laserre@viparis.com

2, avenue de la Porte de la Plaine – 75015 Paris
Pavillon 6 – Paris Expo Porte de Versailles
Entrée Porte B

 ligne 12

 39, 80

 sur place