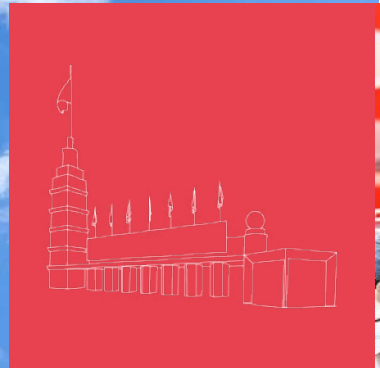




 **PARIS**
EXPO
PORTE DE VERSAILLES



FÉVRIER 2022

Tour Triangle

Emprise chantier





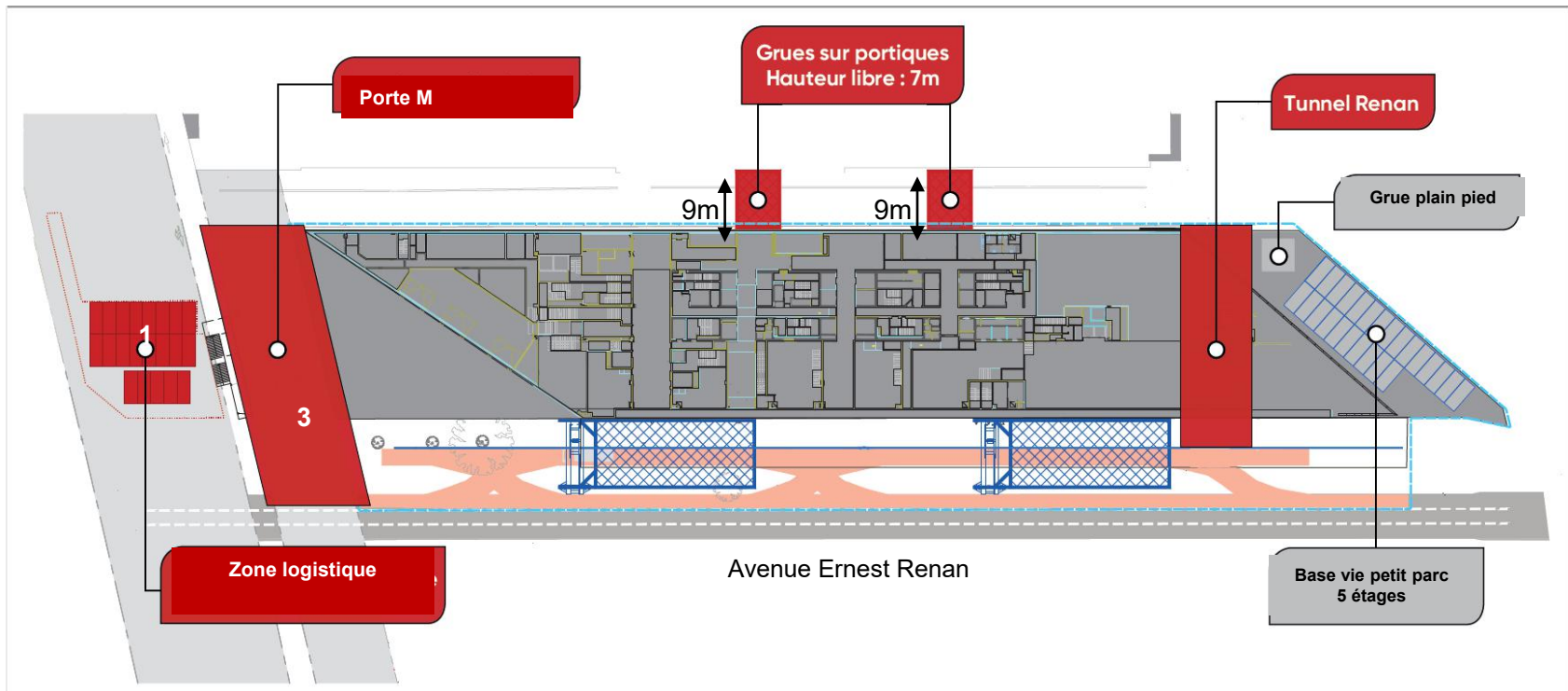
- 180 m de hauteur

- 95 000 m² de SP

- 44 niveaux

- Herzog & De Meuron
Architectes (Prix Pritzker 2001)
et Valode & Pistre

Principe des installations du chantier Triangle




1- Pas d'impact sur le flux logistique

2- La base vie "petit parc" passe de 2 à 5 étages en avril 2023

3- Impacts porte M sur le 1er semestre 2022

 Périmètre Viparis

 Périmètre Tour Triangle

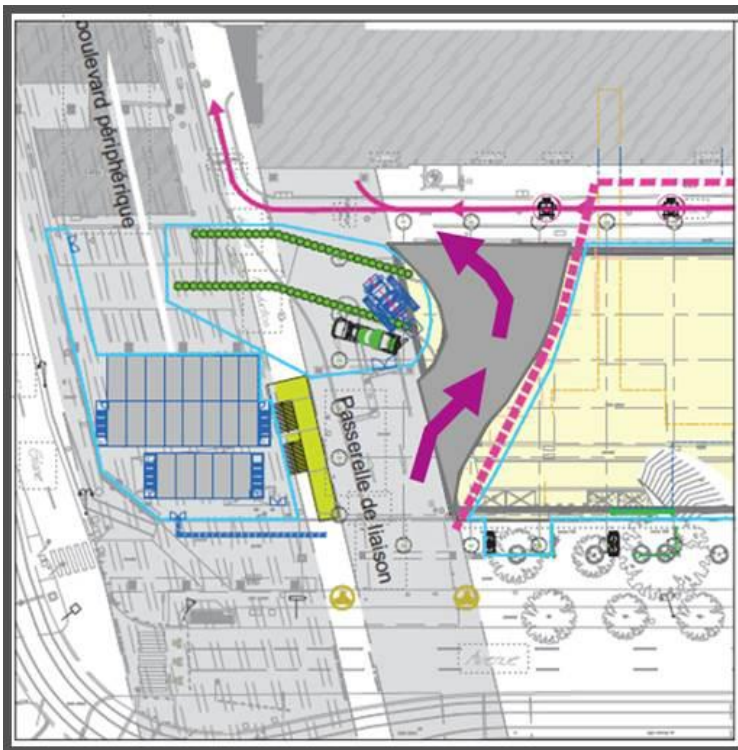
 Emprise sur voie publique

Flux logistiques

Flux logistiques provisoires

Du 14 mars au 8 juillet 2022

Entrées par la porte M, sorties par les portes S et/ou T en fonction de l'organisation logistique décidée d'un commun accord avec l'organisateur

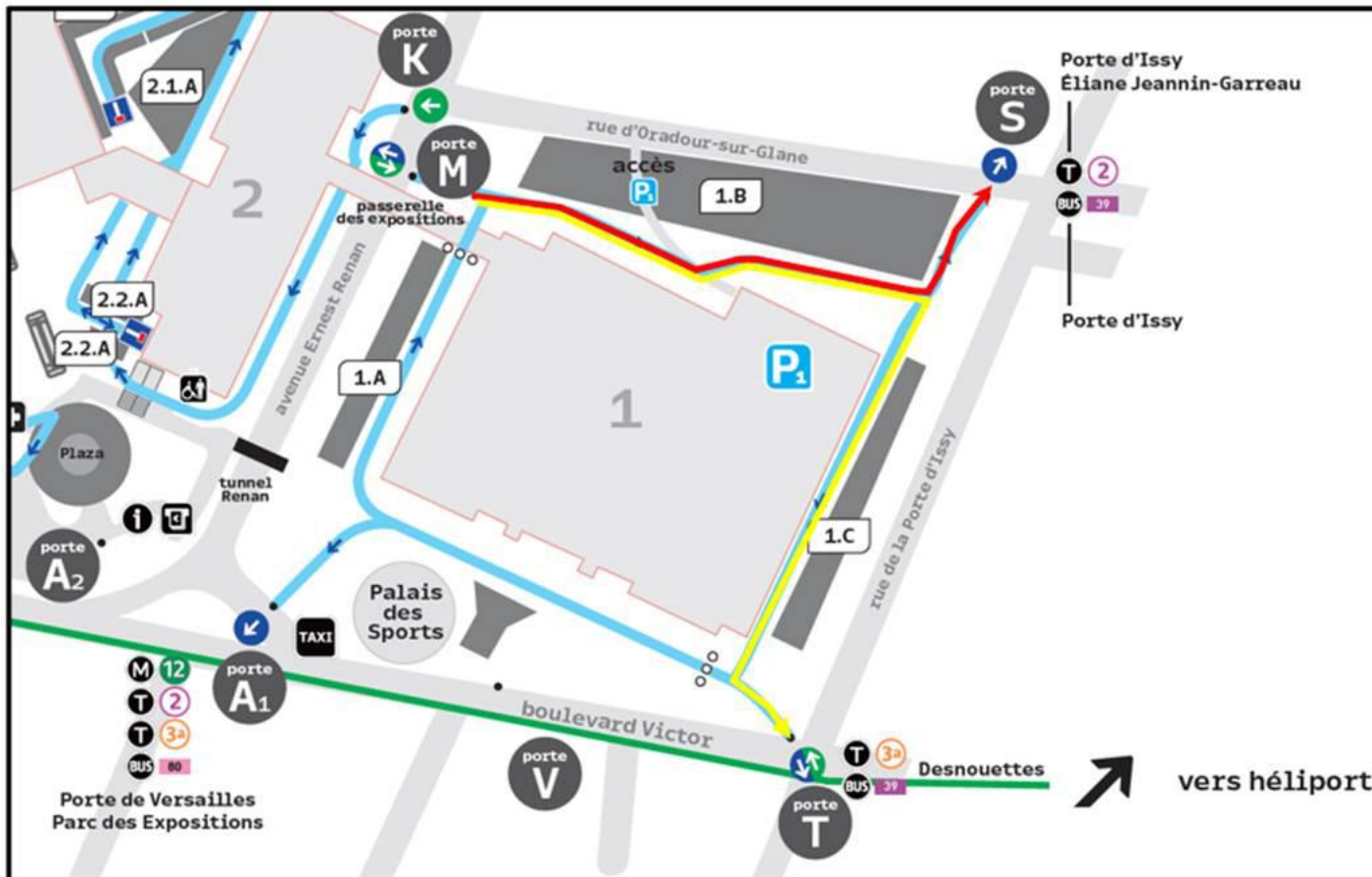


Plan de circulation logistique porte M

Flux logistiques provisoires

Du 14 mars au 8 juillet 2022

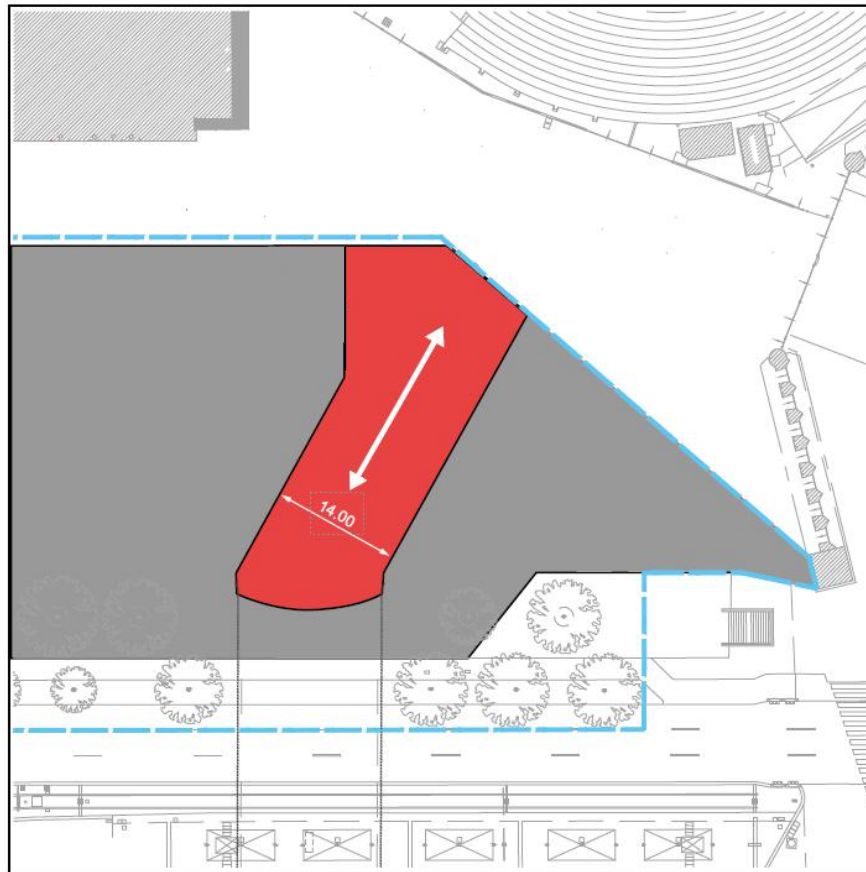
Entrées par la porte M, sorties par les portes S et/ou T en fonction de l'organisation logistique décidée d'un commun accord avec l'organisateur





Flux piétons

Jusqu'au 10 mars 2022*

Fonctionnement normal du passage public existant, largeur de 14m en sortie

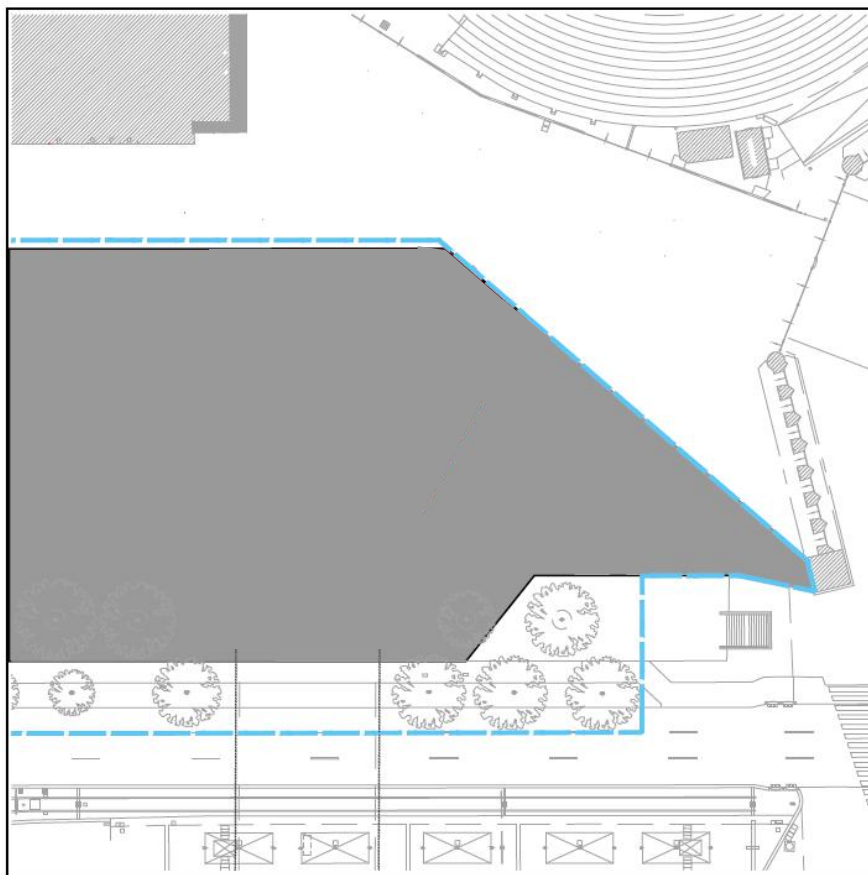


-  Circulation extérieure
-  Emprise chantier Triangle

**Ces dates sont données à titre indicatif : les descriptions et périodes mentionnées ne sauraient constituer un engagement contractuel.*

Du 11/03/2022 au 20/04/2022*

Fermeture du Tunnel Renan, aucune emprise circulaire

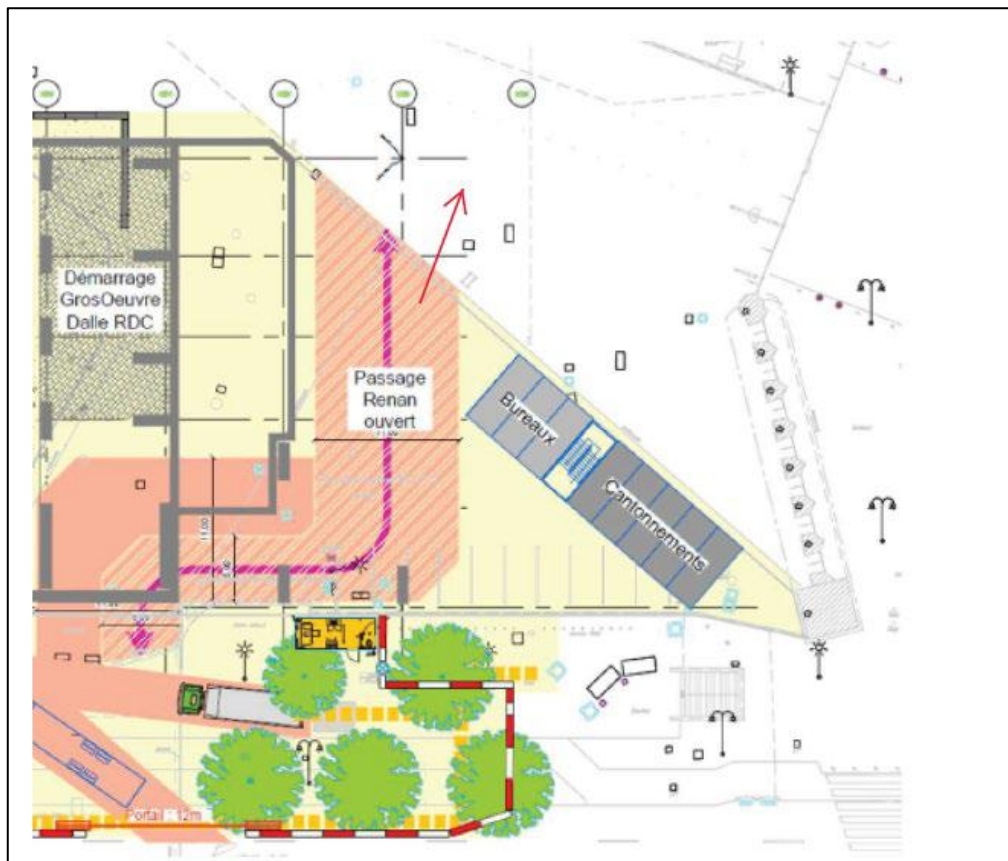


Emprise chantier Triangle

**Ces dates sont données à titre indicatif : les descriptions et périodes mentionnées ne sauraient constituer un engagement contractuel.*

Du 21 avril au 8 juillet 2022*

Dévoisement du Tunnel Renan, qui sera accessible dans les deux sens.



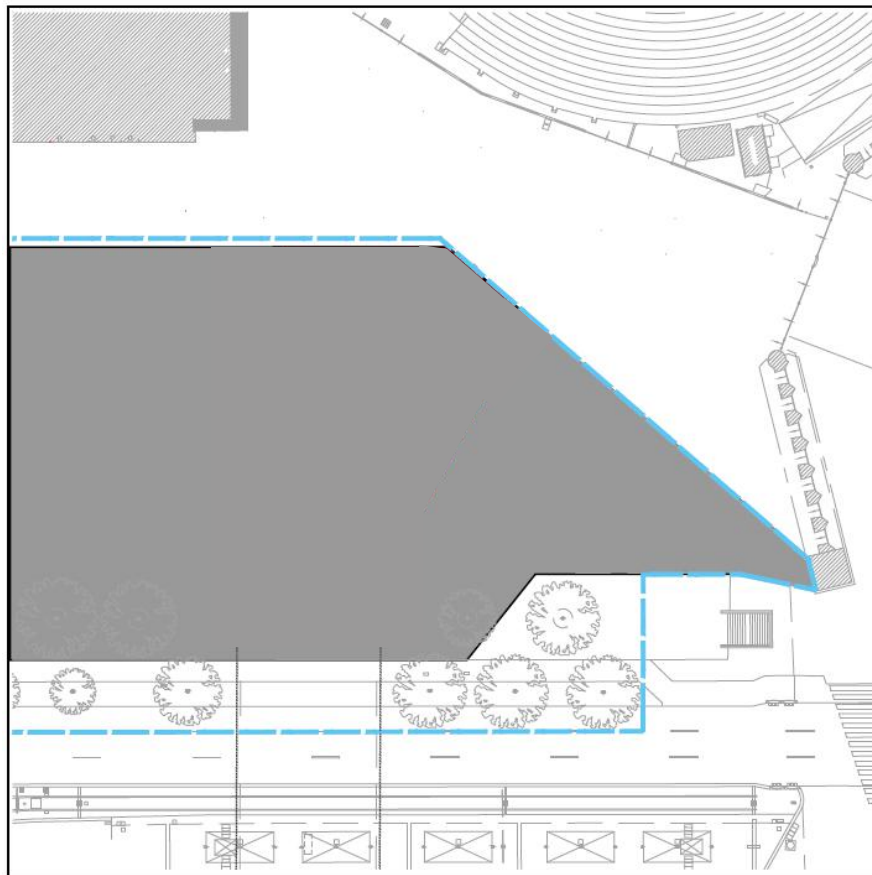
LEGENDE :

- Emprise chantier
- Circulation extérieure

*Ces dates sont données à titre indicatif : les descriptions et périodes mentionnées ne sauraient constituer un engagement contractuel.

Du 09/07/2022 au 25/08/2022*

Fermeture du Tunnel Renan, aucune emprise circulaire



Emprise chantier Triangle

**Ces dates sont données à titre indicatif : les descriptions et périodes mentionnées ne sauraient constituer un engagement contractuel.*

26/08/2022-Mars 2023*

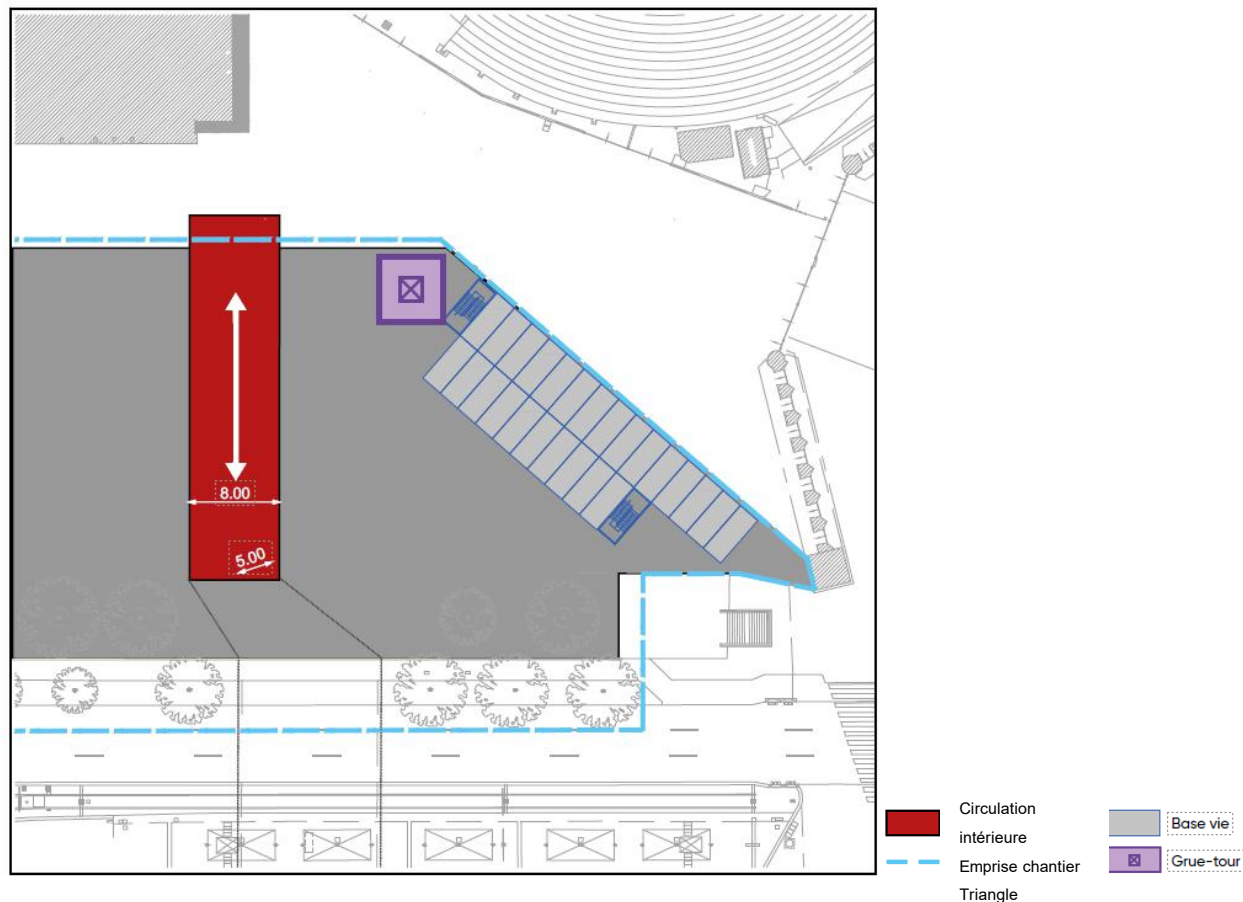
Hauteur du tunnel : 3m20
 Largeur du tunnel de 7m30
 Longueur totale du tunnel : 80m
 (habillage décoratif Viparis)



*Ces dates sont données à titre indicatif : les descriptions et périodes mentionnées ne sauraient constituer un engagement contractuel.

Avril 2023*

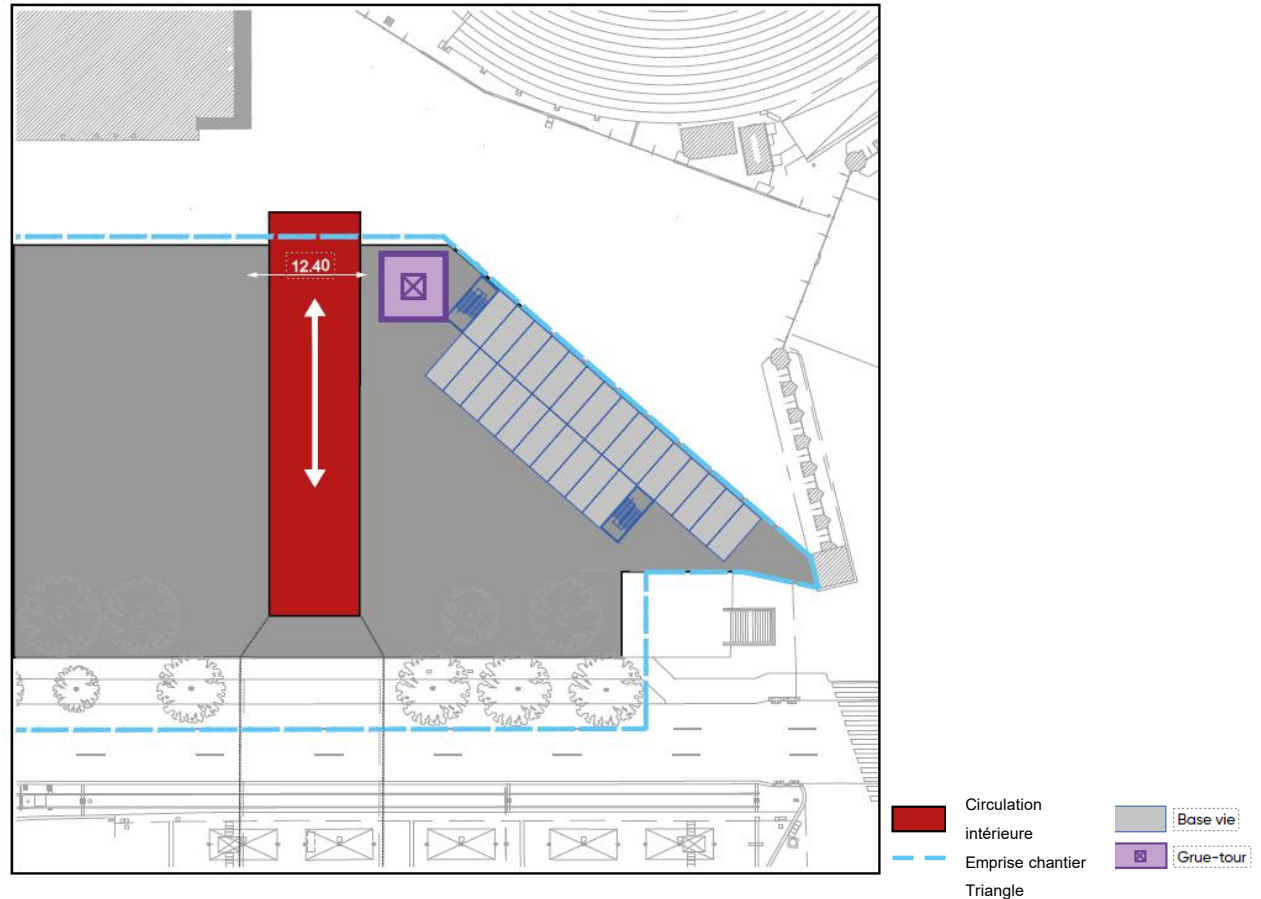
Hauteur du tunnel : 3m
Largeur du tunnel de 8m
Longueur totale du tunnel : 80m
(habillage décoratif Viparis)



*Ces dates sont données à titre indicatif : les descriptions et périodes mentionnées ne sauraient constituer un engagement contractuel.

Mai 2023*

Hauteur du tunnel : 3m20
Largeur du tunnel de 12m40
Longueur totale du tunnel : 80m
(habillage décoratif Viparis)



*Ces dates sont données à titre indicatif : les descriptions et périodes mentionnées ne sauraient constituer un engagement contractuel.

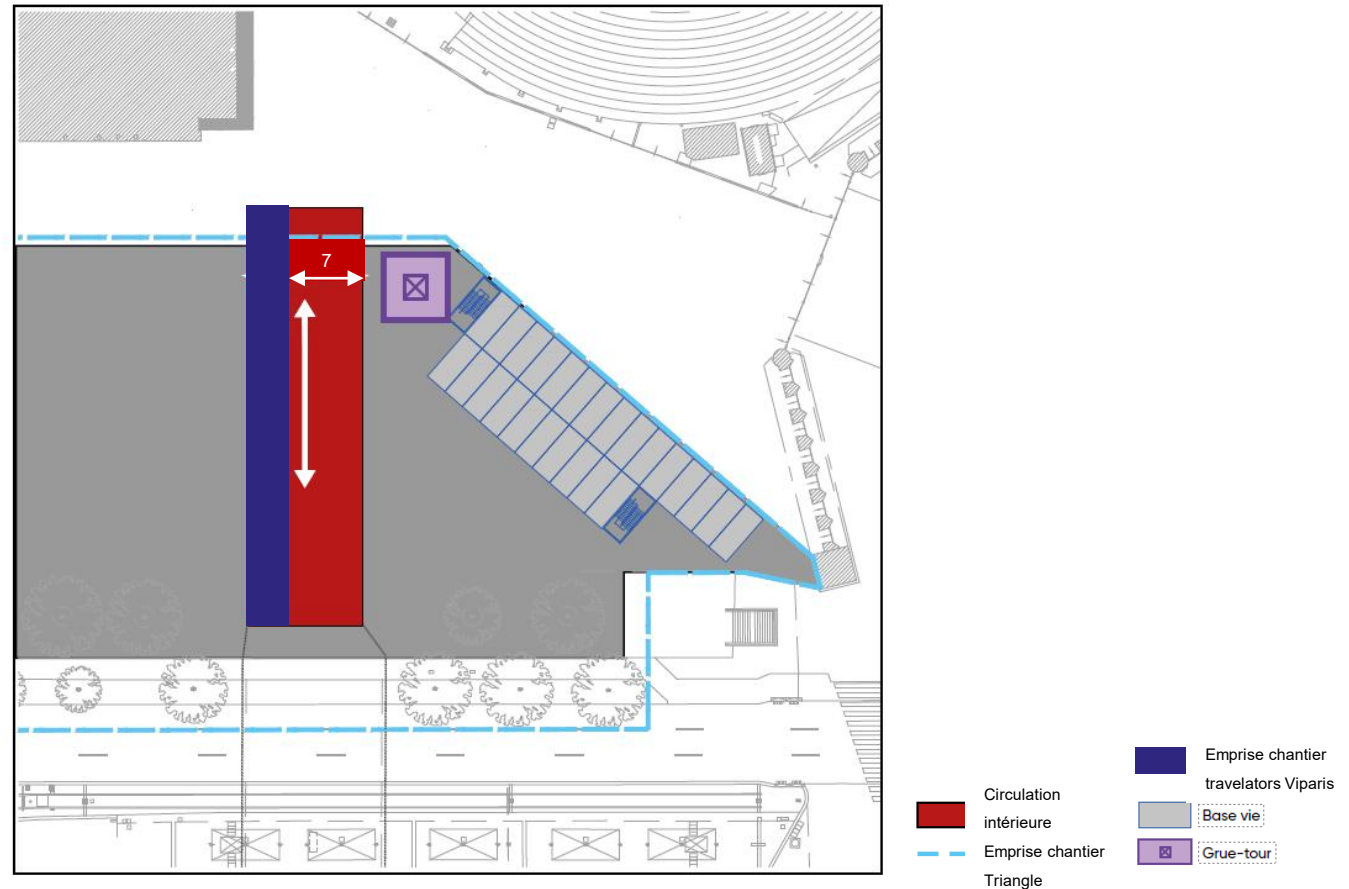
Eté 2023*

Hauteur du tunnel : 3m

Largeur du tunnel de 7m (mise en place des travelators par Viparis)

Longueur totale du tunnel :

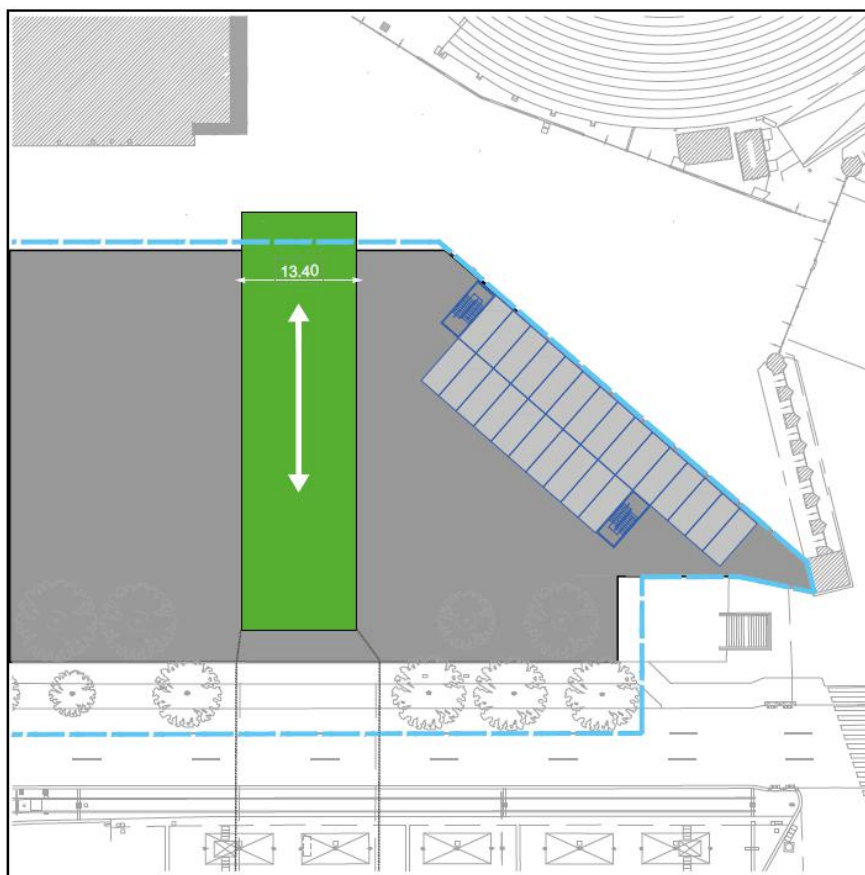
80m (*habillage décoratif Viparis*)



*Ces dates sont données à titre indicatif : les descriptions et périodes mentionnées ne sauraient constituer un engagement contractuel.

A partir de septembre 2023*

Fonctionnement définitif du tunnel



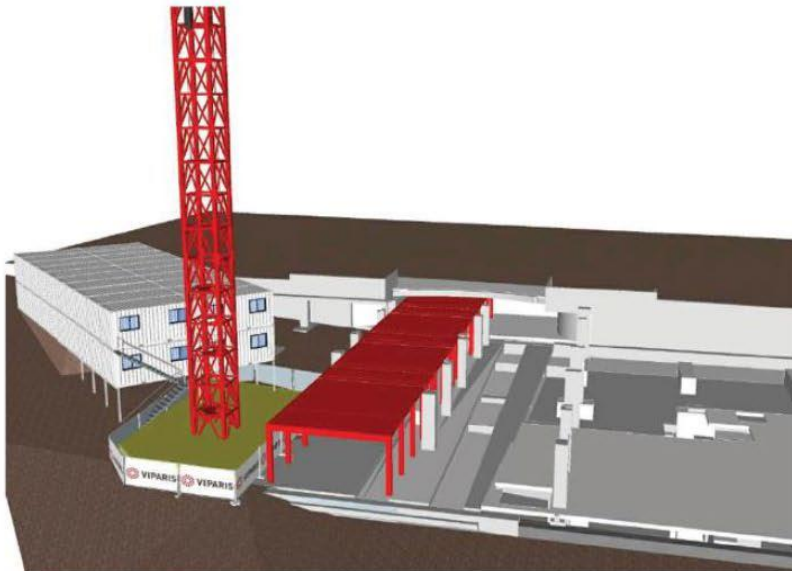
**Ces dates sont données à titre indicatif : les descriptions et périodes mentionnées ne sauraient constituer un engagement contractuel.*

Cohabitation visuelle

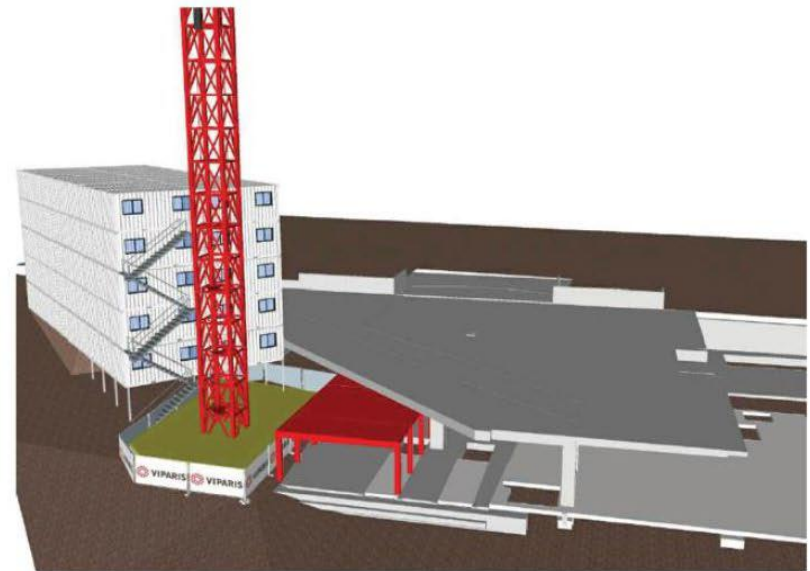
Vue de la sortie du tunnel Renan

Ces dates sont données à titre indicatif : les descriptions et périodes mentionnées ne sauraient constituer un engagement contractuel.

Vues sortie Tunnel Renan



Vue sortie Tunnel Renan
Juillet 2022 -> Avril 2023



Vue sortie Tunnel Renan
A partir d'Avril 2023



CLAUSES DE RÉSERVE


« Cette présentation a été préparée et remise par Viparis à titre d'information seulement. Toutes les précautions raisonnables ont été prises pour s'assurer que l'information contenue dans ce document n'est ni fautive ni trompeuse, mais aucune déclaration n'est faite quant à leur exactitude ou leur exhaustivité. Les éléments communiqués dans cette présentation sont sujets à évolution ou modification sans préavis et il incombe à son destinataire d'en vérifier l'intangibilité avant d'engager un projet. Viparis n'assume aucune responsabilité pour toute perte ou dommage de toute nature résultant de l'utilisation de tout ou partie de cette présentation; seuls des documents contractuels pouvant lui être opposés. »

DISCLAIMER

This presentation has been prepared and provided by Viparis for information purposes only. Every reasonable precaution has been taken to ensure that the information contained herein is neither false nor misleading, but no representation is made as to its accuracy or completeness.

The elements in this presentation may be changed or amended without notice, and it is the recipient's responsibility to ascertain their fixed nature before starting a project.

Viparis may not be held liable for losses or damages of any kind resulting from the use of part or all of this presentation; only contractual agreements may be enforced against it.



CONTACTS

PARIS EXPO PORTE DE VERSAILLES

1 Place de la Porte de Versailles

75015 Paris

+33 (0)1 40 68 22 22

communication@viparis.com

paris-expoportedeversailles.com

Accès au showroom
du projet sur rendez-vous

