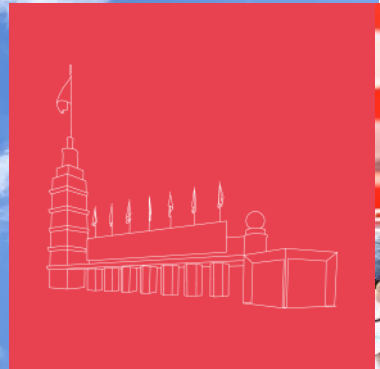




 **PARIS**
EXPO
PORTE DE VERSAILLES



OCTOBRE 2022

**Etat projeté
global des
travaux**
*sur les 18 prochains
mois*

1

L'offre hôtelière renforcée

Deux nouveaux hôtels situés dans l'enceinte du Parc à horizon 2024



Côté Vanves, un projet signé Valode et Pistre

Début des travaux en mars 2022 pour un durée de 2 ans



Avec un nouveau partenaire hôtelier



eklo



Eklo,
un concept
lifestyle,
écologique et
économique

Hôtel Vanves, projet architectural

Visuel de principe – Hôtel Vanves – Valode & Pistre – Place des Insurgés de Varsovie

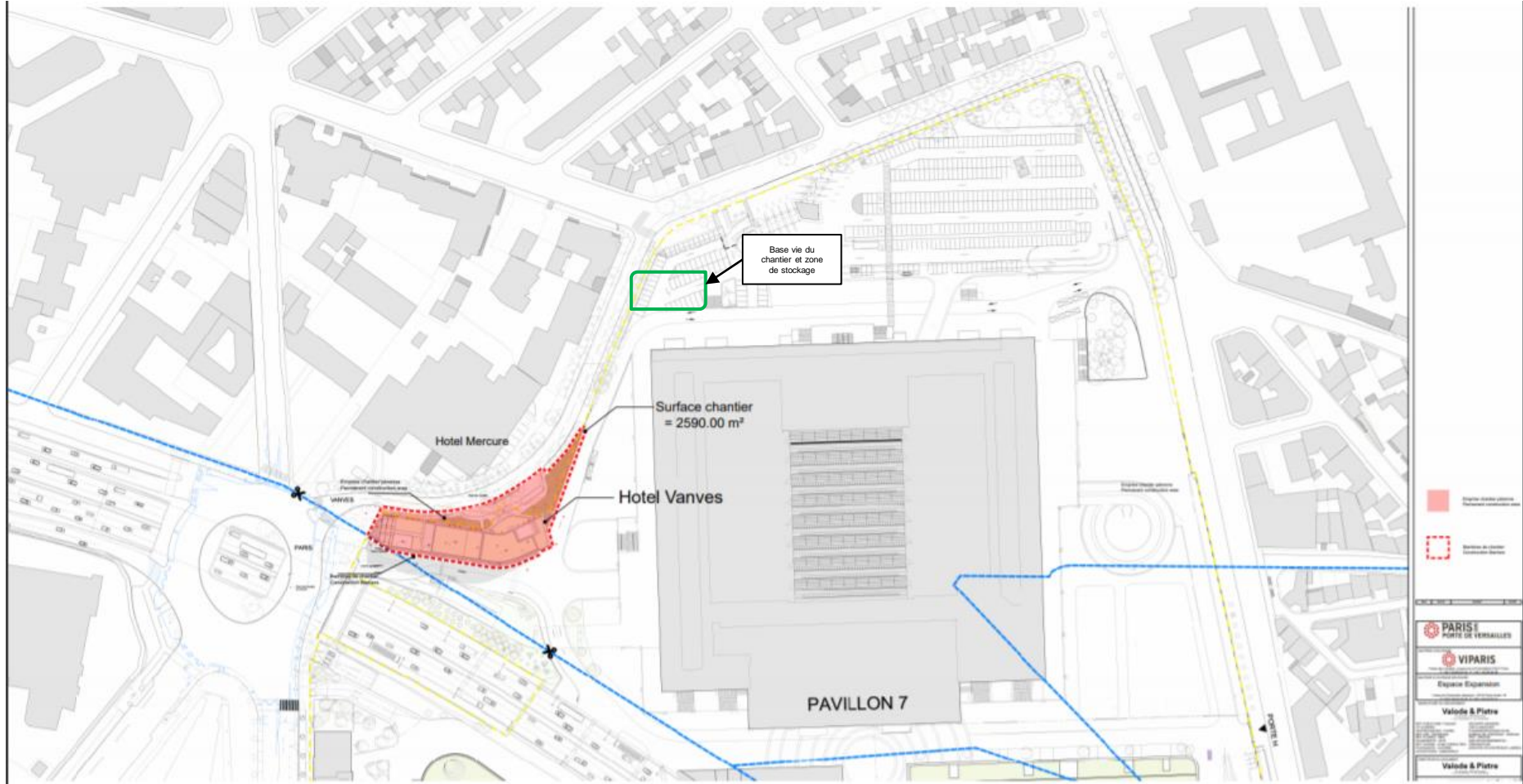


Hôtel Vanves, projet architectural

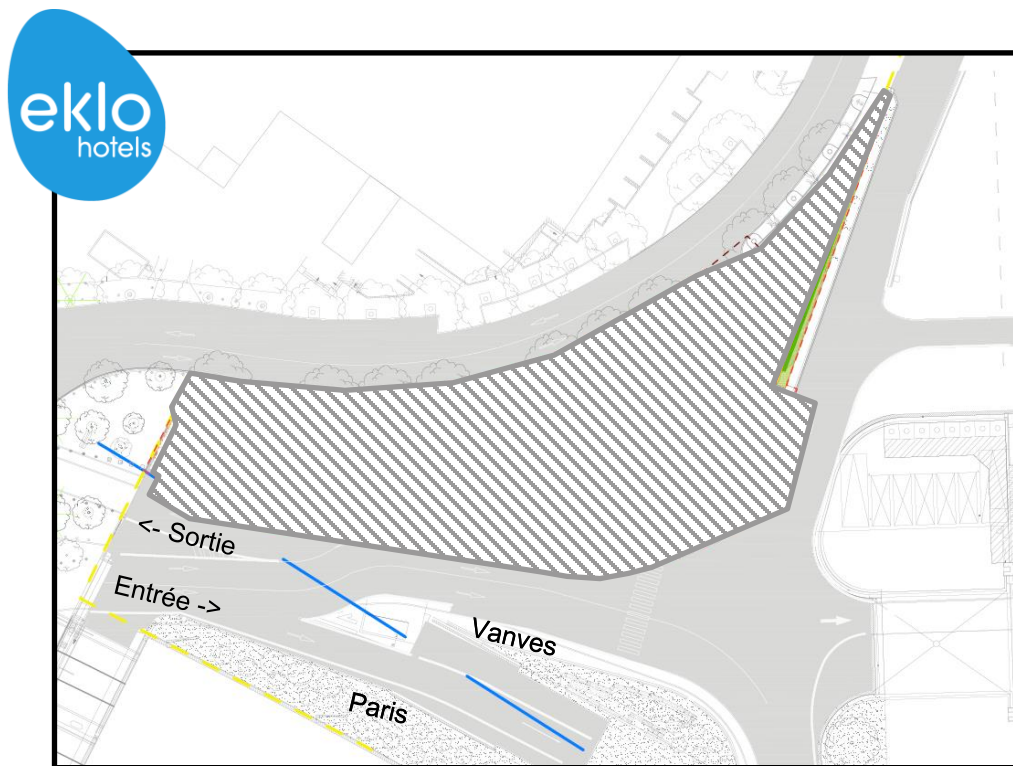
Visuel de principe – Hôtel Vanves – Valode & Pistre – Rue du Moulin



L'emprise projet Hôtel Vanves — Installation Base vie le 28 mars 2022



Les emprises chantiers – Juillet 2022 - Août 2023

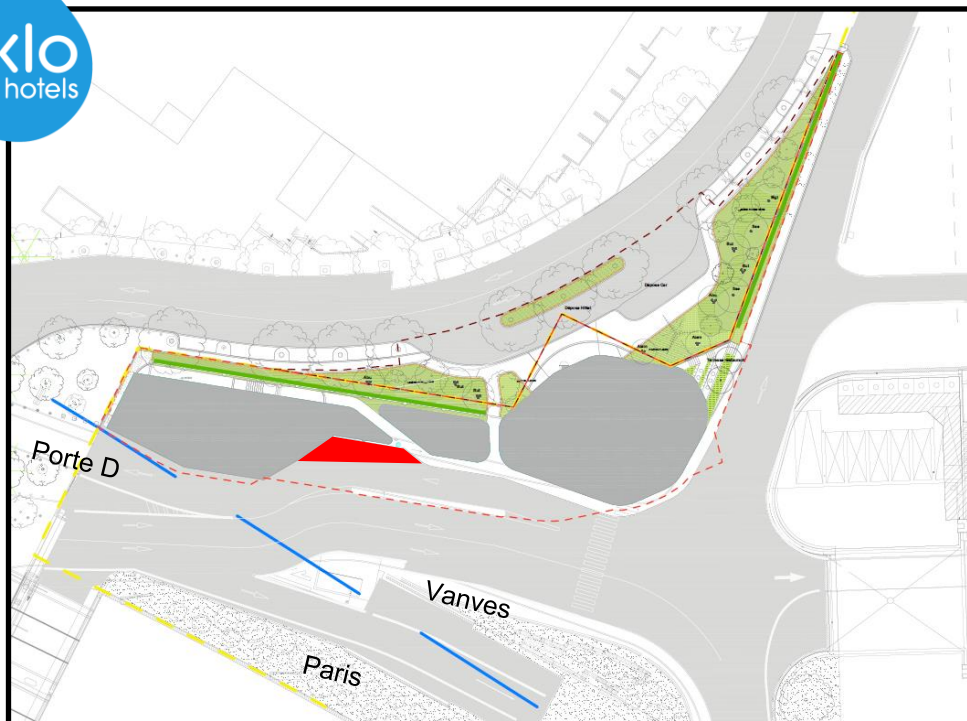


 Emprise chantier hôtel Porte D

Maintien de voies de circulation de 4m de largeur minimum.

Circulation alternée par feu et agent trafic pour rejoindre le pourtour du Pavillon 7 entre septembre 2021 et juin 2022.

Les projections après travaux – Avril 2024



La voie de sortie porte D passe sous l'hôtel.

Une aire de stationnement pour les livraisons de l'hôtel se situe le long de cette voie, accès porte D.

Côté Issy-les-Moulineaux, un projet signé Jean Viguiier

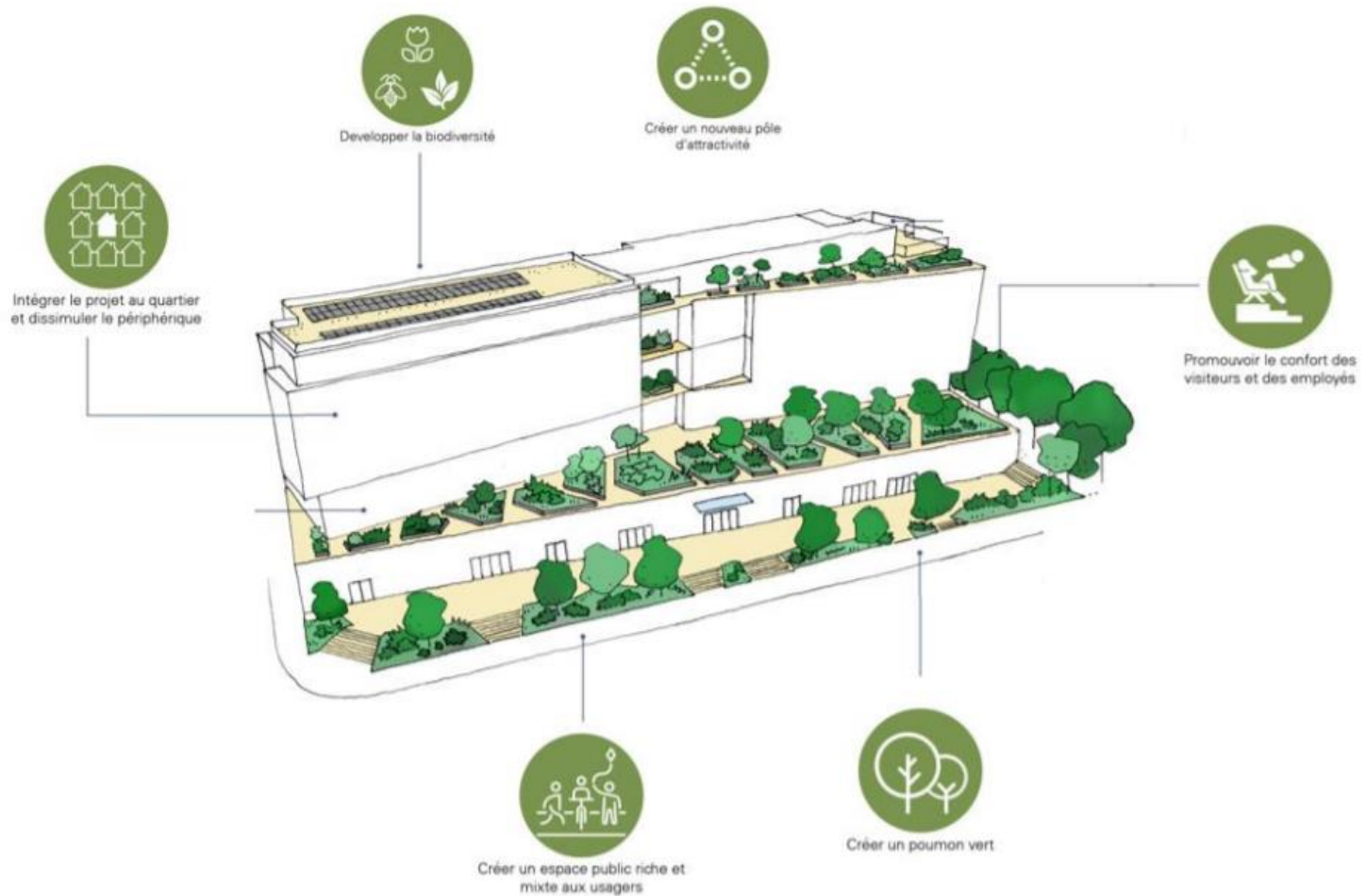
Début des travaux à partir de l'automne 2022 pour une durée de 2 ans



Opéré par Motel One



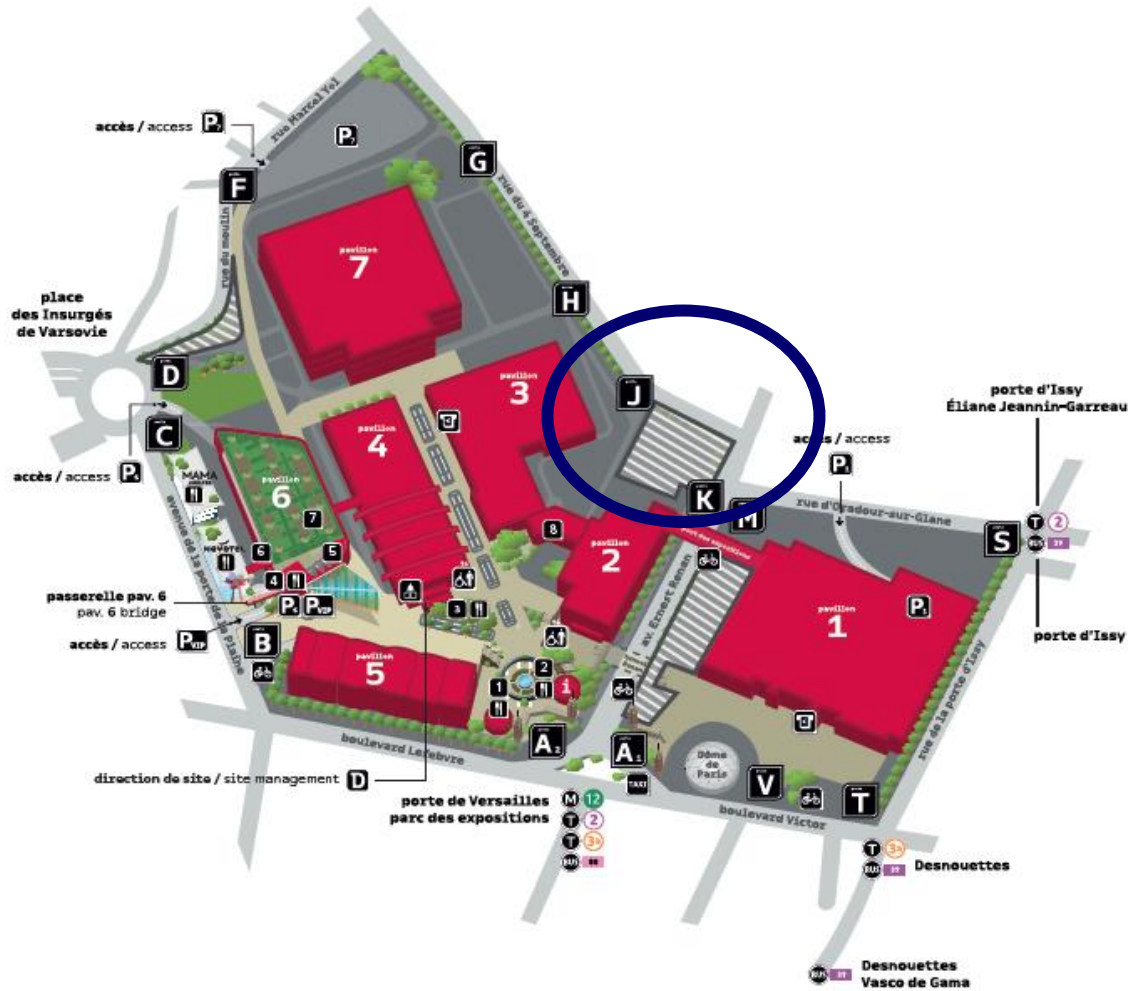
Hôtel Issy-les-Moulineaux, intentions paysagères



Hôtel Issy-les-Moulineaux, nouveau parvis piéton

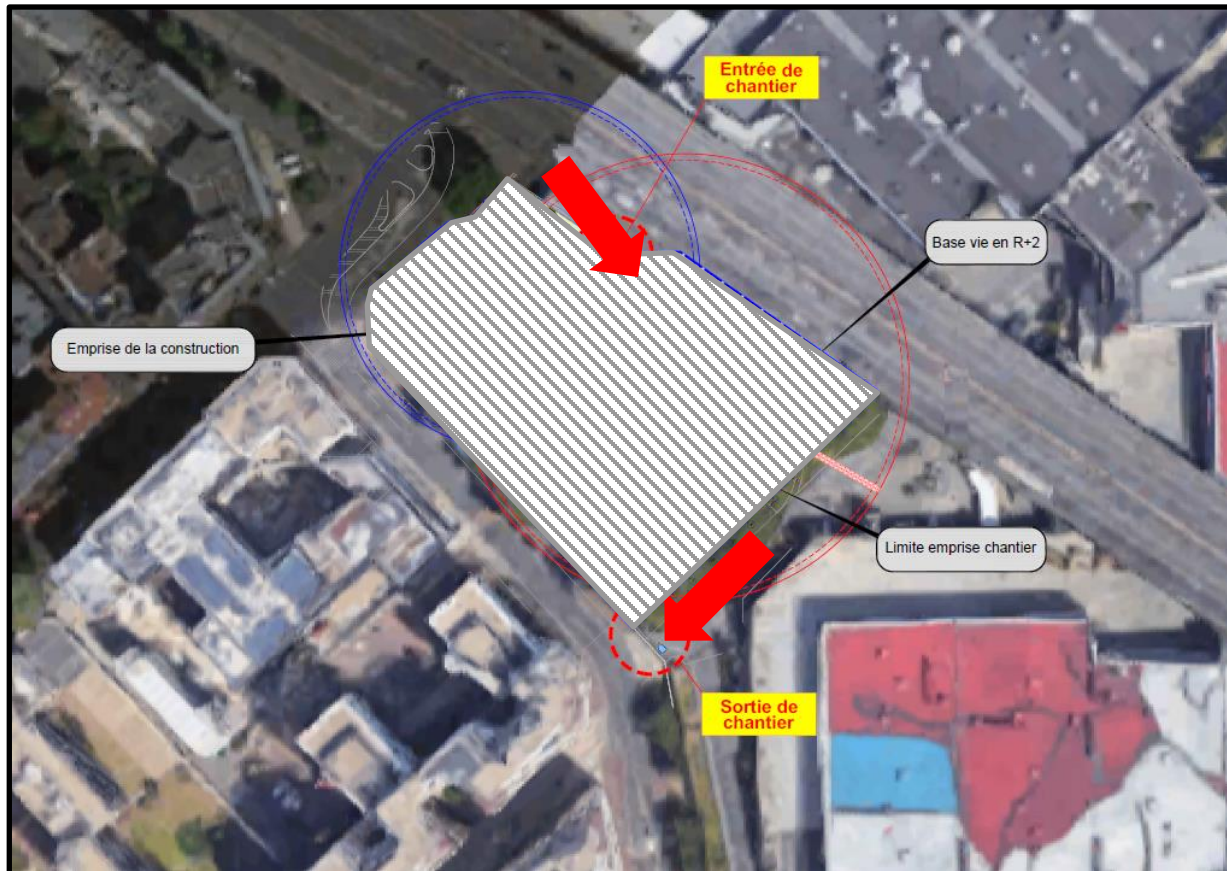


Les impacts sur le Pavillon 2

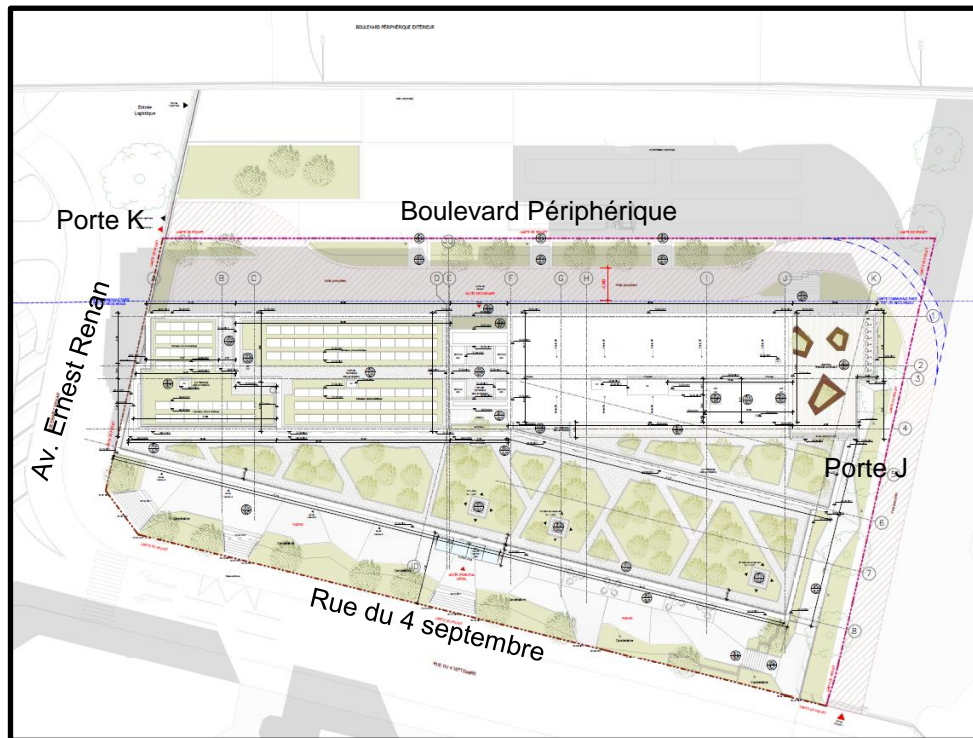


Hôtel Issy-les-Moulineaux – A partir de Janvier 2023

Entrée Chantier Porte K, Sortie porte J



La projection après travaux – Post JO 2024



Plan de l'hôtel



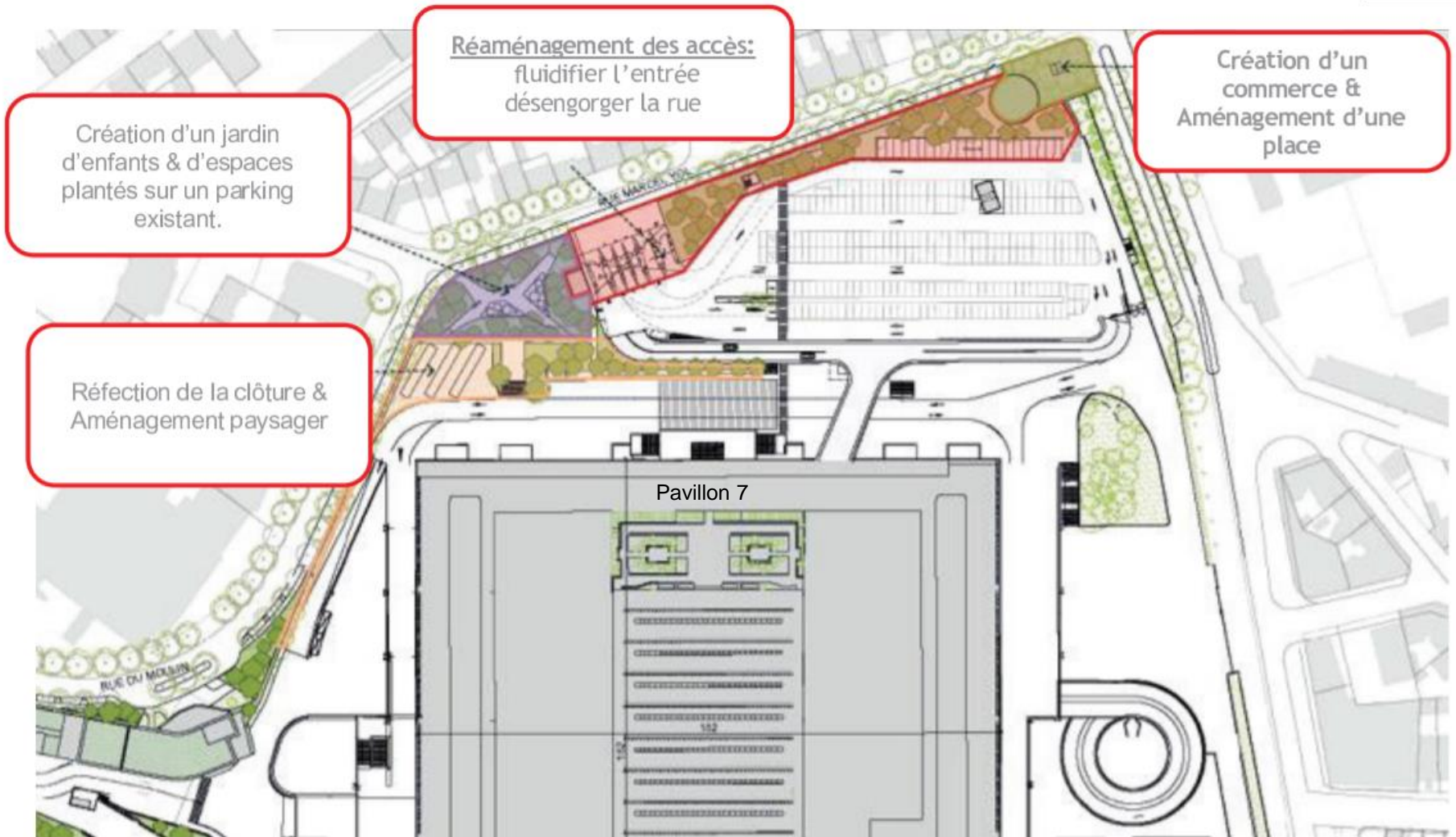
Il existe un dénivelé d'1m entre la voie de livraison / Pompier de l'hôtel et la terrasse logistique.

Il sera néanmoins nécessaire de maintenir les entrées/sorties sur cette voie pendant les événements.

2

Les aménagements extérieurs

Les aménagements extérieurs dès 2023

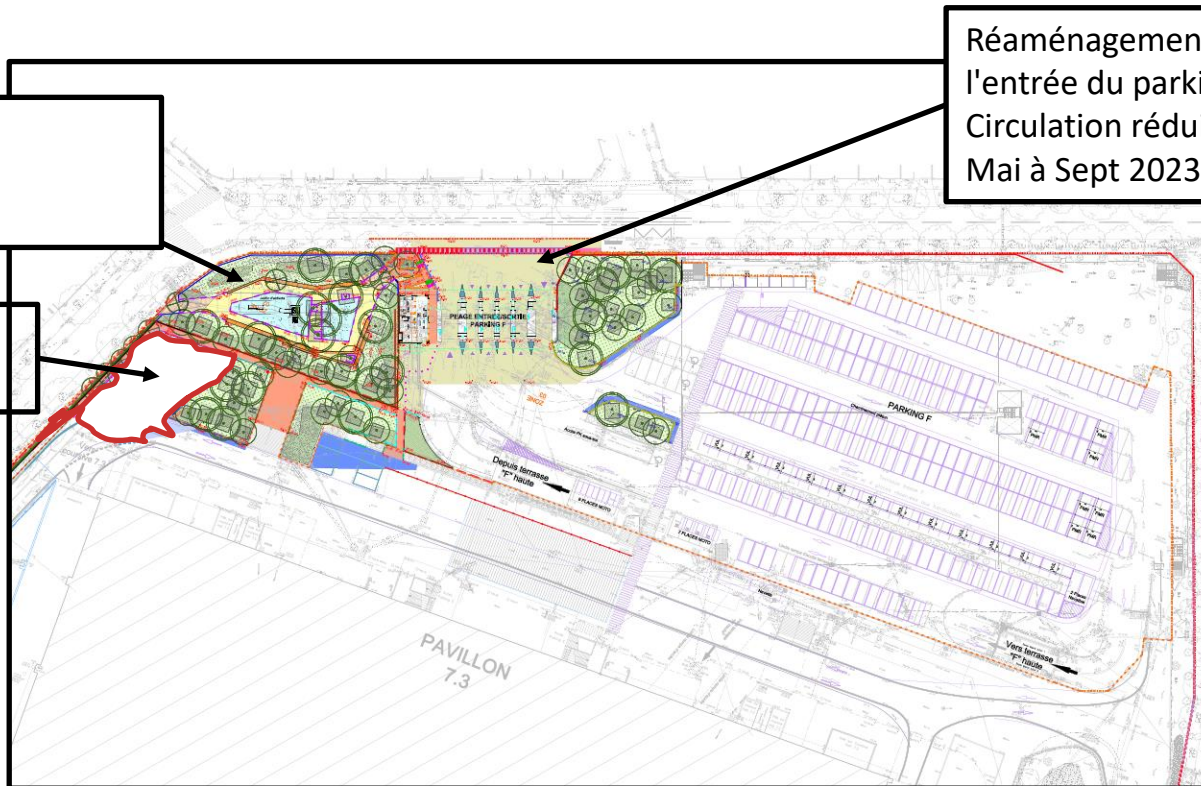


Jardin d'enfants & Entrée P7 – 2023

Création jardin
d'enfants
– S1 2023

Base vie Hôtel
Vanves

Réaménagement de
l'entrée du parking P7
Circulation réduite de
Mai à Sept 2023



3

Tour Triangle
Emprise chantier





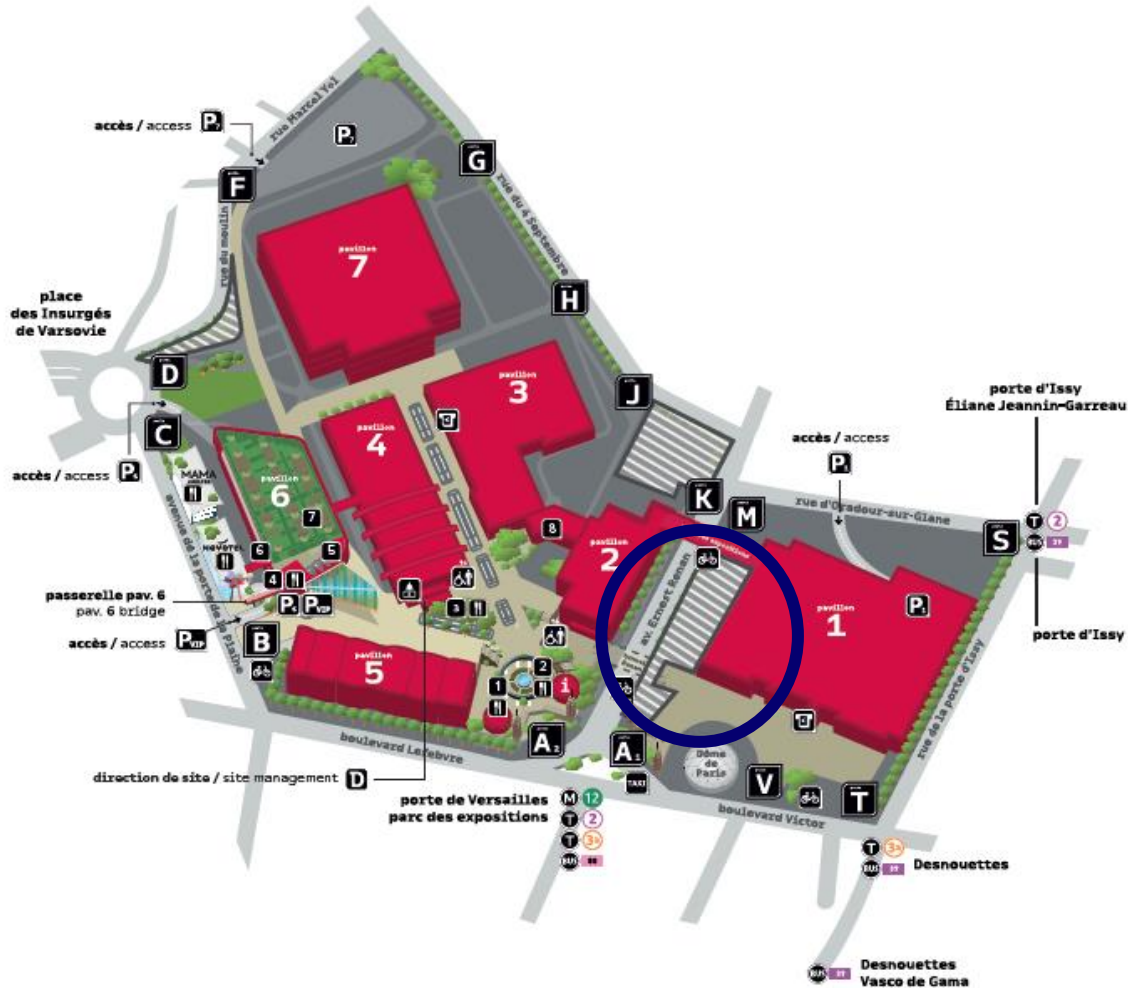
- 180 m de hauteur

- 95 000 m² de SP

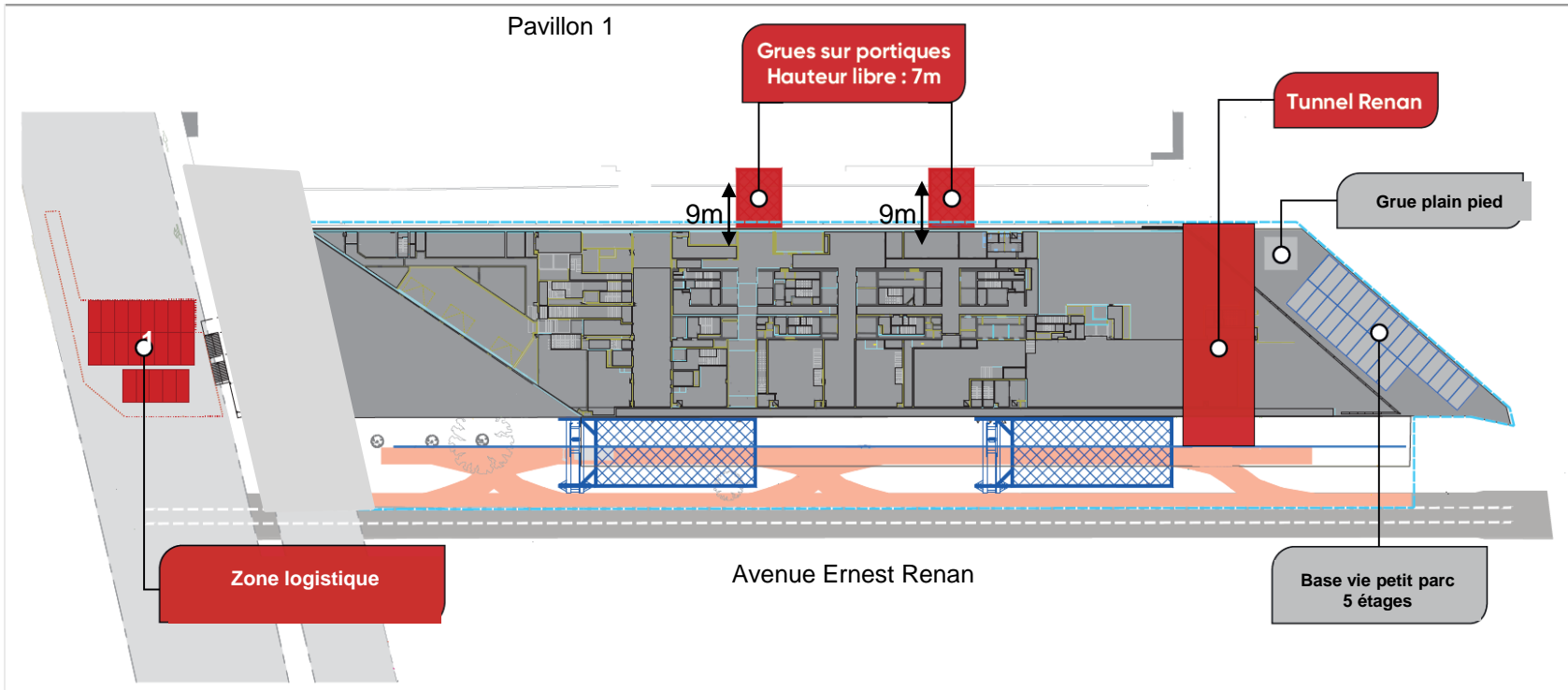
- 44 niveaux

- Herzog & De Meuron
Architectes (Prix Pritzker 2001)
et Valode & Pistre

Les impacts de la Tour Triangle



Le principe des installations du chantier Triangle

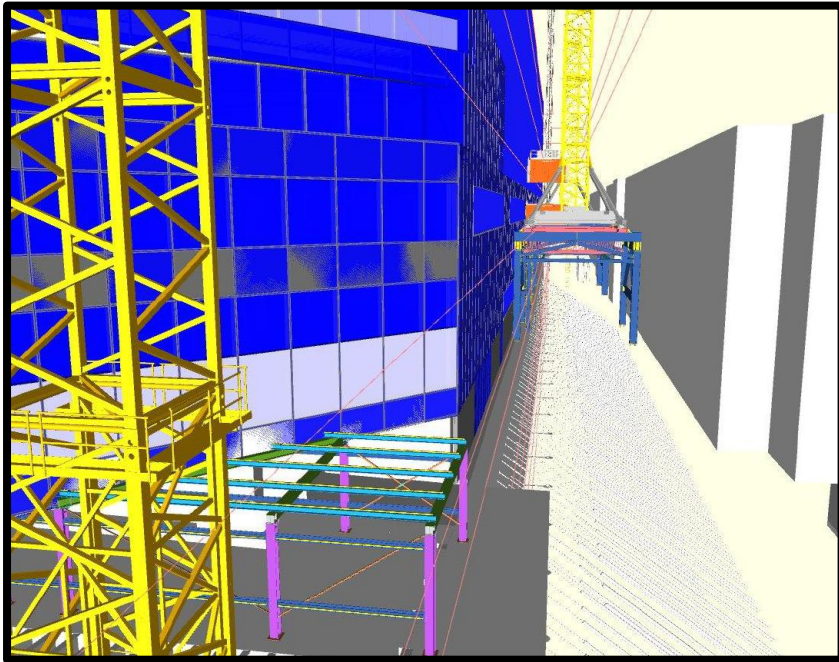


1- Pas d'impact sur le flux logistique

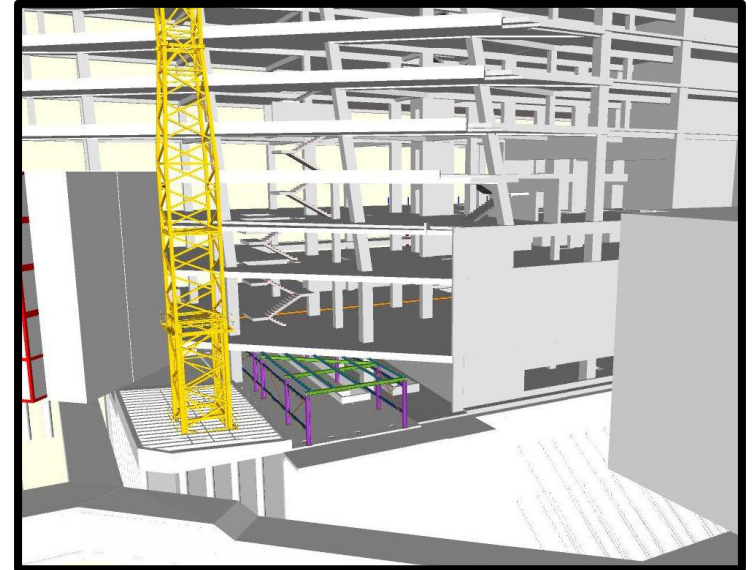
2- La base vie "petit parc" passe de 2 à 5 étages en avril 2023

- Périmètre Viparis
- Périmètre Tour Triangle
- Emprise sur voie publique

L'impact sur la rue des sciences



L'impact sur le Tunnel Renan



L'impact sur le Tunnel Renan



Vue depuis Pavillon 2.1



Vue depuis Pavillon 1

26/08/2022- juillet 2023*

Hauteur du tunnel : 3m20
 Largeur du tunnel de 7m30
 Longueur totale du tunnel : 80m
 (habillage décoratif Viparis)



*Ces dates sont données à titre indicatif : les descriptions et périodes mentionnées ne sauraient constituer un engagement contractuel.



CLAUSES DE RÉSERVE


« Cette présentation a été préparée et remise par Viparis à titre d'information seulement. Toutes les précautions raisonnables ont été prises pour s'assurer que l'information contenue dans ce document n'est ni fausse ni trompeuse, mais aucune déclaration n'est faite quant à leur exactitude ou leur exhaustivité. Les éléments communiqués dans cette présentation sont sujets à évolution ou modification sans préavis et il incombe à son destinataire d'en vérifier l'intangibilité avant d'engager un projet. Viparis n'assume aucune responsabilité pour toute perte ou dommage de toute nature résultant de l'utilisation de tout ou partie de cette présentation; seuls des documents contractuels pouvant lui être opposés. »

DISCLAIMER

This presentation has been prepared and provided by Viparis for information purposes only. Every reasonable precaution has been taken to ensure that the information contained herein is neither false nor misleading, but no representation is made as to its accuracy or completeness.

The elements in this presentation may be changed or amended without notice, and it is the recipient's responsibility to ascertain their fixed nature before starting a project.

Viparis may not be held liable for losses or damages of any kind resulting from the use of part or all of this presentation; only contractual agreements may be enforced against it.



CONTACTS

PARIS EXPO PORTE DE VERSAILLES

1 Place de la Porte de Versailles

75015 Paris

+33 (0)1 40 68 22 22

communication@viparis.com

paris-expoportedeversailles.com

Accès au showroom
du projet sur rendez-vous

